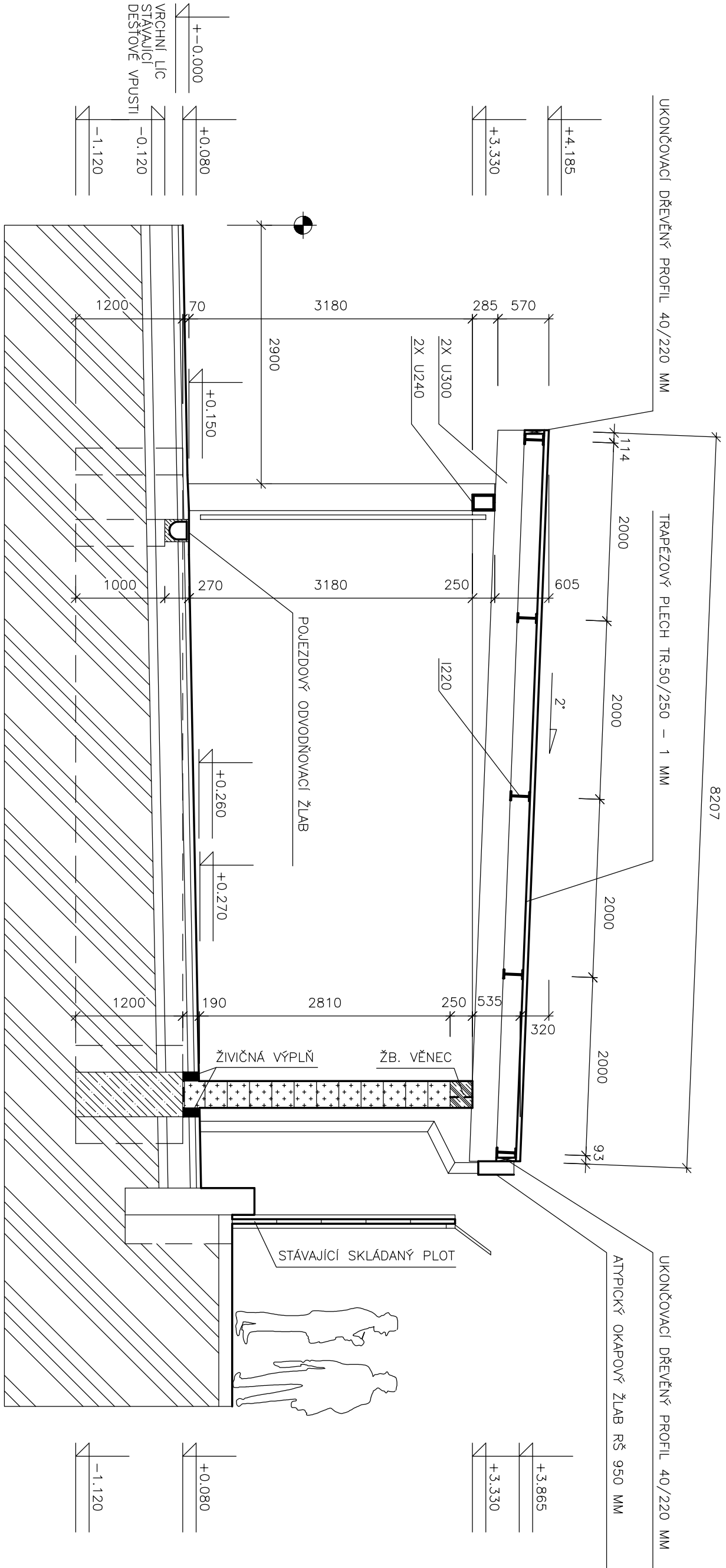


ŘEZ A-A':



LEGENDA HMOT:

	STÁVAJÍCÍ KONSTRUKCE		PROSTÝ BETON
	KERAMICKÉ TVÁRNICE TL. 300 MM		ŠTERKOVÝ PODSYP
	KERAMICKÉ TVÁRNICE TL. 250 MM		NASYPANÁ HUTNĚNÁ ZEMINA
	TVÁRNICE ZTRACENÉHO BEDNĚNÍ TL. 300 MM (VPLNĚNO BETONOVOU SMĚSÍ S VÝZTUŽÍ)		ROSTLÝ TERÉN
	ŽELEZOBETON		

POZNÁMKA:

- POJEZDOVÝ ODVODŇOVACÍ ŽLAB TVOŘÍ ZACHYTNOU NEPROPUSTNOU HAVARIJNÍ JIMKU BEZ OPDAU
- ZDĚNÉ STĚNY ZAKONČENÝ ŽB. MONOLITICKÝM VĚNCEM 300/250 MM Z BETONU C20/25 XC1 (VÝZTUŽ R18 V ROZÍCH, TRMINKY R8 PO 200 MM, KRYTÍ 25 MM)
- VÝPLŇ PILÍŘŮ Z TVÁRNIC ZTRACENÉHO BEDNĚNÍ TVOŘÍ BETON C20/25 XC1 (VÝZTUŽ PŘI KAŽDĚ DELŠÍ STRANĚ 6X R14, TRMINKY R6 PO 150 MM, KRYTÍ 20 MM)
- VĚŠKERÉ OCELOVÉ KONSTRUKCE OPATŘENY OCHRANNÝMI NÁTĚRY
- STĚNOVOU VÝPLŇ MEZI VRATY TVOŘÍ VLNITÝ TRAPEZOVÝ PLECH TR.50/250 – 1 MM, KOTVENÝ DO ŘÁMU Z JAKLŮ 50/50
- OBVOD STŘEŠNÍ KONSTRUKCE TVOŘÍ UKONČOVACÍ DŘEVĚNÝ PROFIL 40/220 MM OPATŘENÝ OPLECHOVÁNÍM
- DVOJE KOVOVÁ VRATA JEDNOKŘÍDLÁ, POSUVNÁ PO HORNÍ LŽINĚ KOTVENÉ DO OCELOVÝCH VALCOVANÝCH PROFILŮ 2X U240
- SKLADBA NOSNÉ KONSTRUKCE STŘECHY VIZ. D.1.1E
- SKLADBY KONSTRUKCI VIZ. D.1.1G

+ -0.000 = 426.480 M N.M.

ING. OLDŘICH HLÍZA, NÁCHODSKÁ 162, TRUTNOV 54103			
ZODPOVĚDNÝ PROJEKTANT:	ING. OLDŘICH HLÍZA	DATUM:	09/2016
VYPRACOVAL:	ING. OLDŘICH HLÍZA	MĚŘÍTKO:	1:50
INVESTOR:	MĚSTO TRUTNOV SLOVANSKÉ NÁMĚSTÍ 165, TRUTNOV 54116	FORMÁT:	4X A4
AKCE:	ROZŠÍŘENÍ SBĚRNÉHO DVORA TRUTNOV – DSM	Č. VÝKRESU	
VÝKRES:	ŘEZ A-A'	STUPEŇ PD:	DŮŘ A DSP
D.1.1D			