

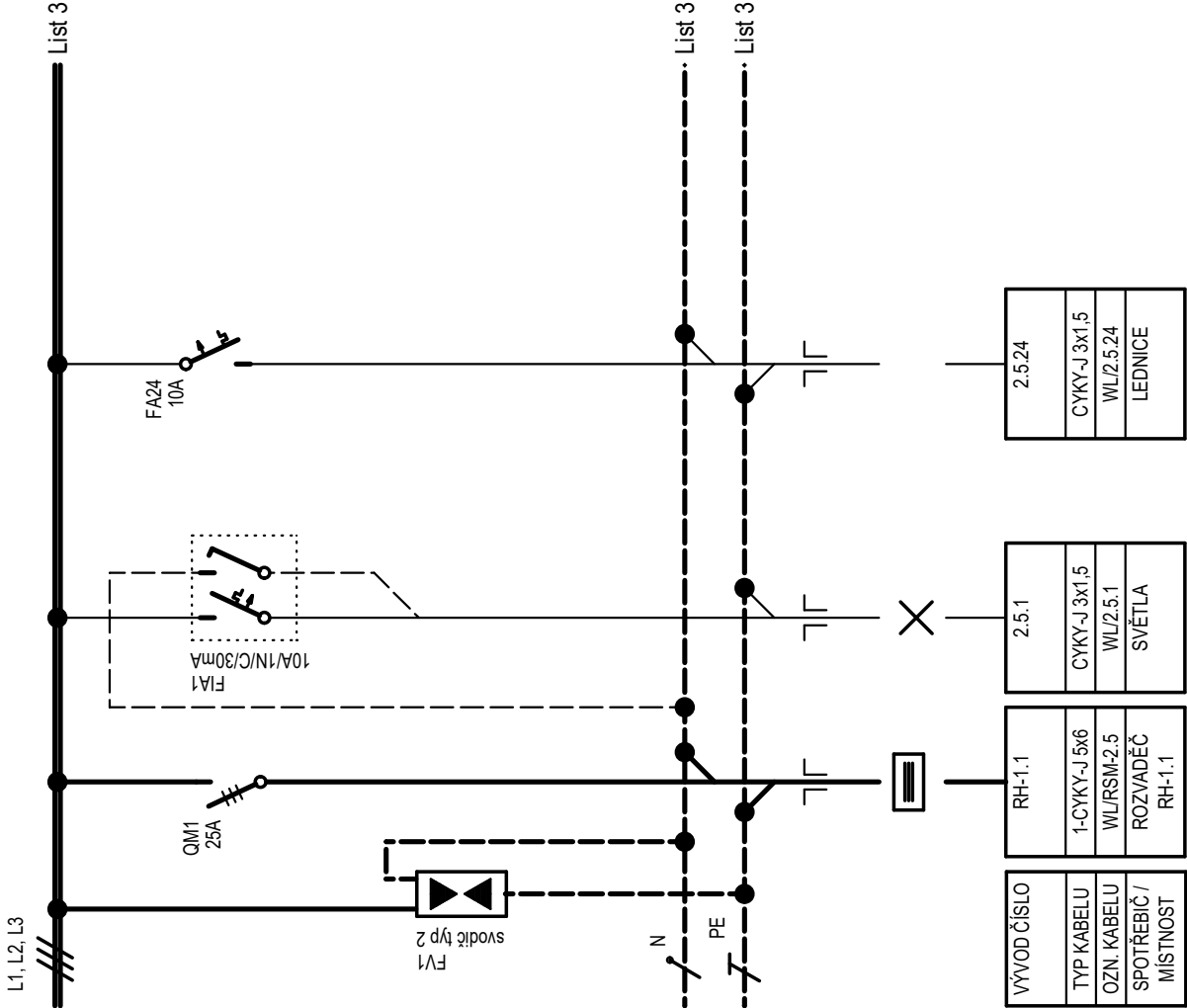


VEDOUcí PROJEKTU		ZODPOVĚDNÝ PROJ.	VYPRACOVAL	ZPRACOVATEL DÍLU:  Ing. Pavel Rus Křížlice 37 514 01 Jesřábí v Křitonoších Tel: 606 519 073 E-mail: pavel.rus@volny.cz
ING. ARCH. MICHAL ROSA		ING. PAVEL RUS	ING. PAVEL RUS	
				
INVESTOR : MĚSTO TRUTNOV, SLOVANSKÉ NÁMĚSTÍ 165, 541 01 TRUTNOV				
OBEC : TRUTNOV		DATUM : 09/2020		
AKCE :				
TRUTNOV - REKONSTRUKCE KINA VESMÍR Nábřeží Václava Havla 20, na st.p.č. 1053, k.ú. Trutnov				
DÍL PROJEKTU: ELEKTROROZVODY				
NÁZEV VÝKRESU :  ROZVADĚČ RSM-2.5				
VÝKRES č.:  D.1.4.EL.28				

NÁPLŇ OSADIT DO ROZVODNICE  
POD OMÍTKU, VELIKOST 24TE  
ROZMĚR : 315 x 684 x 87,5 mm

PROVOZNÍ NAPĚTÍ : 3 NPE AC 50Hz - 400V / TN-S  
1 NPE AC 50Hz - 230V / TN-S  
SOUSTAVA : TN - S  
OCHRANA : SAMOČINNÝM ODP. OD ZDROJE  
KRYTÍ : IP 30  
POČET KUSŮ : 1  
PARAPET : +1300

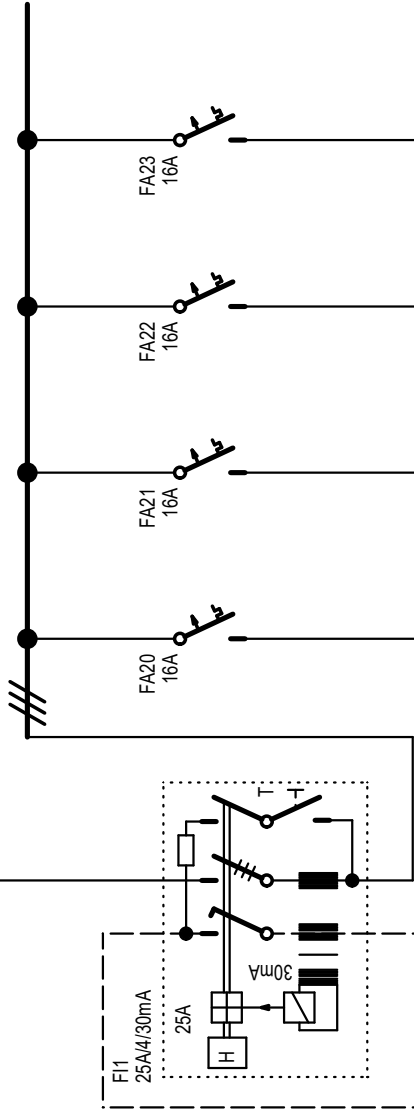
VEŠKERÉ VÝVODY MUSÍ BÝT V ROZVADĚČI  
POPSÁNY



LIST:	NÁZEV:	ČÍSLO:	REVIZE:
2/3	ROZVADĚČ RSM-2.5	EL.28	00

L1, L2, L3

List 2



List 2

List 2

VÝVOD ČÍSLO
TYP KABELU
OZN. KABELU
SPOTŘEBIČ / MÍSTNOST

2.5.20
CYKY-J 3x2.5
WL/2.5.20
KANCELÁŘ

2.5.21
CYKY-J 3x2.5
WL/2.5.21
KANCELÁŘ

2.5.22
CYKY-J 3x2.5
WL/2.5.22
KUCH. LINKA

2.5.23
CYKY-J 3x2.5
WL/2.5.23
VARNÁ DESKA

List:

3/3

NÁZEV:

ROZVADĚČ RSM-2.5

ČÍSLO:

EL.28

REVIZE:

00