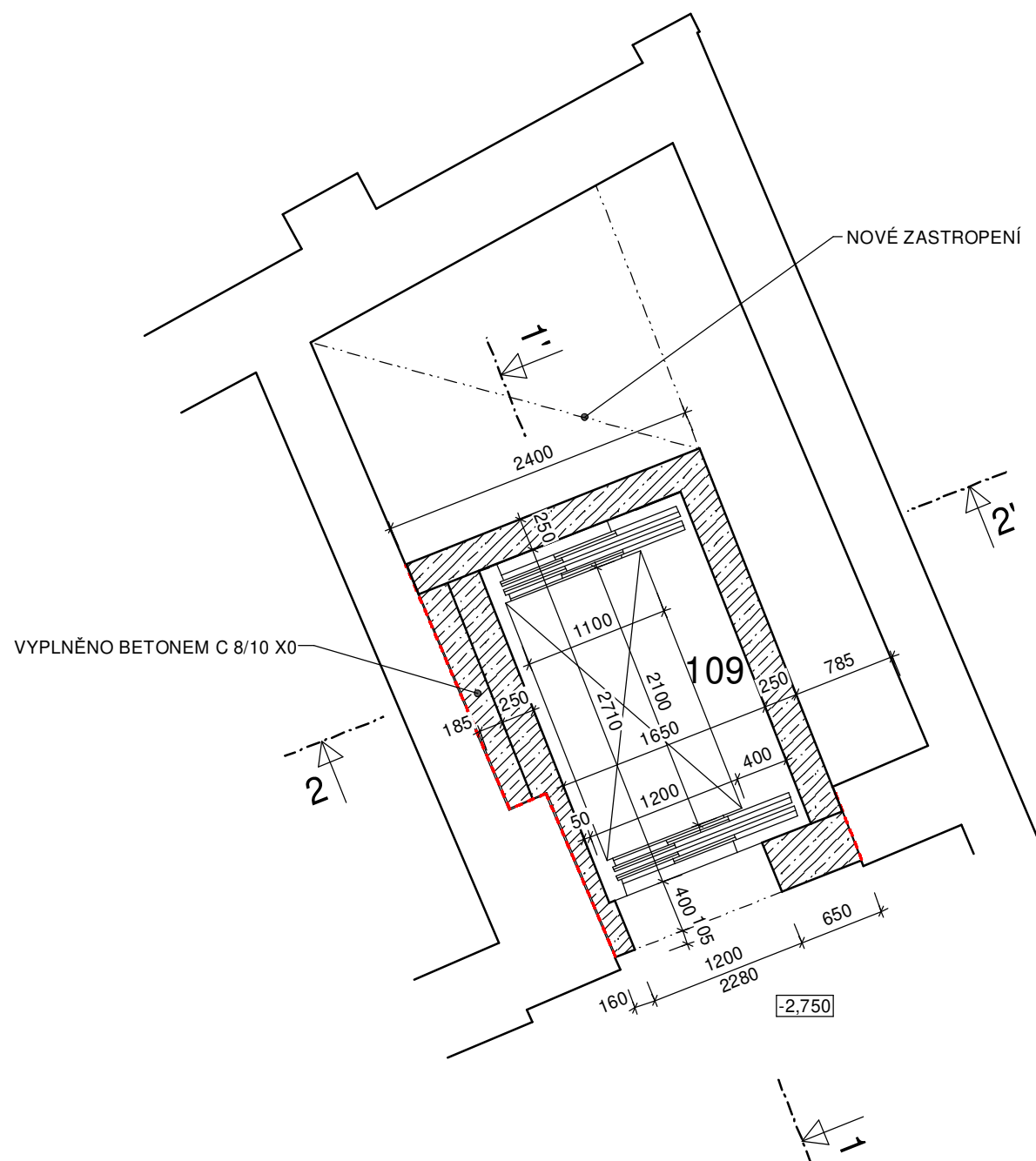
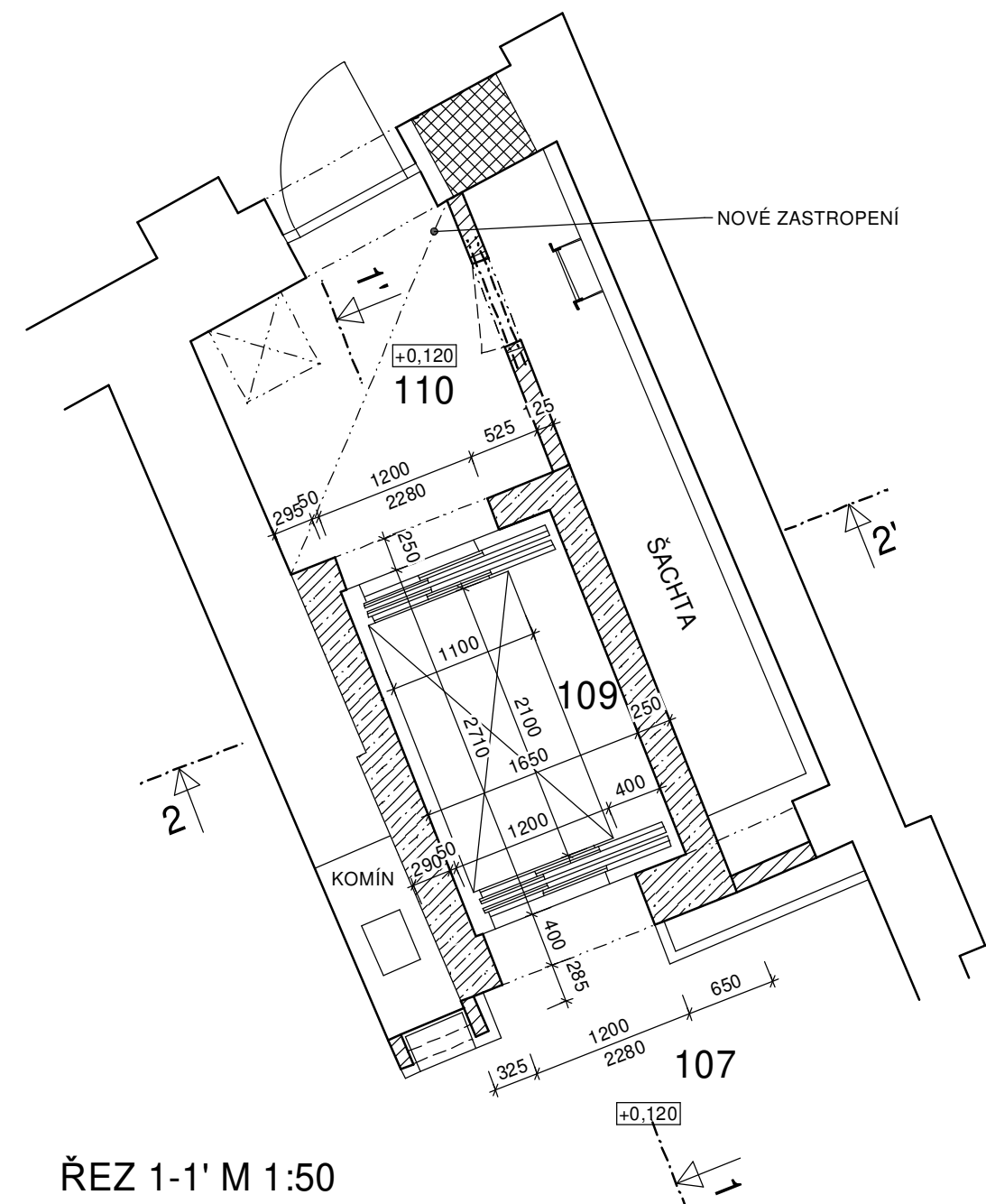


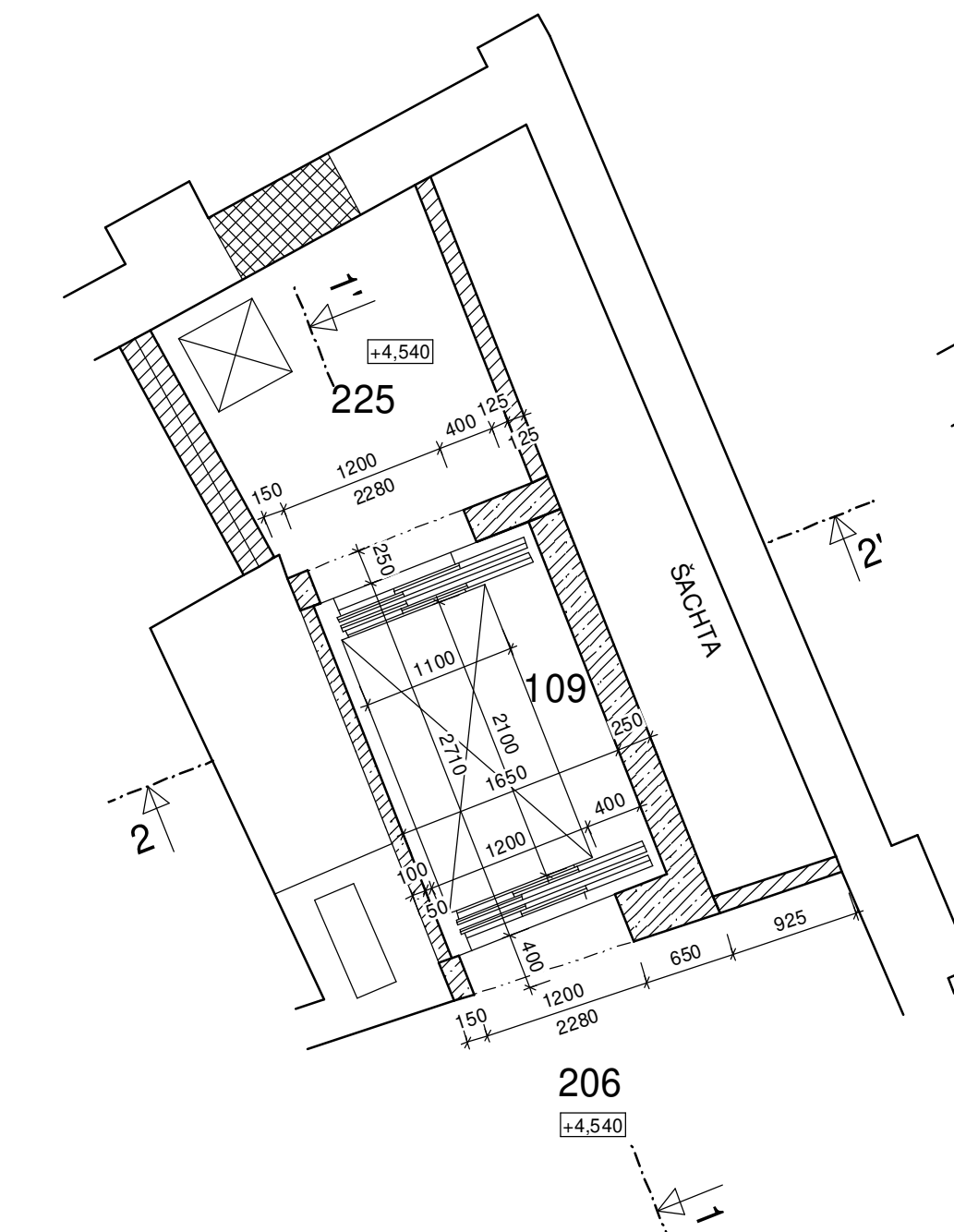
PŮDORYS 1.PP M 1:50



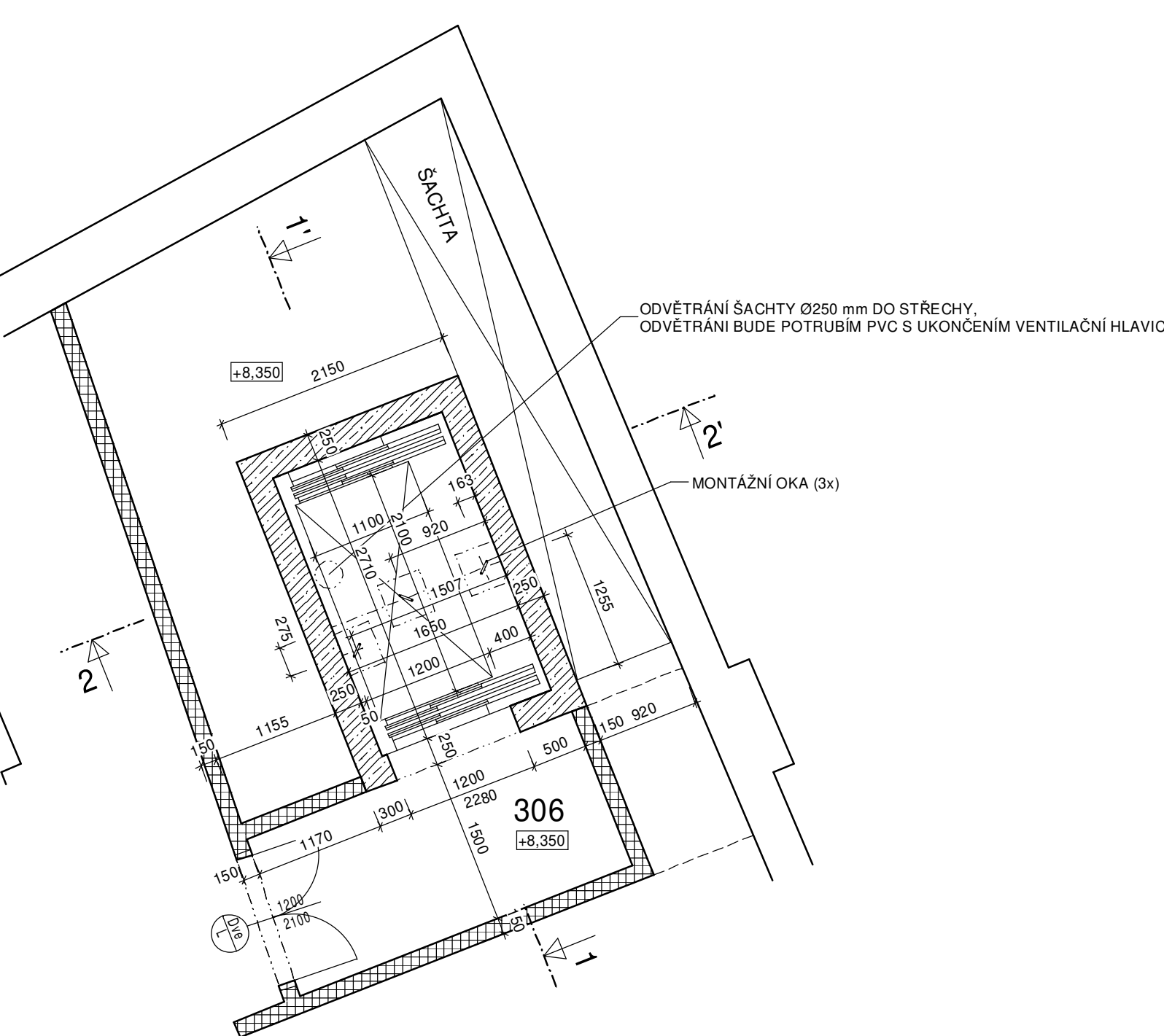
PŮDORYS 1.NP M 1:50



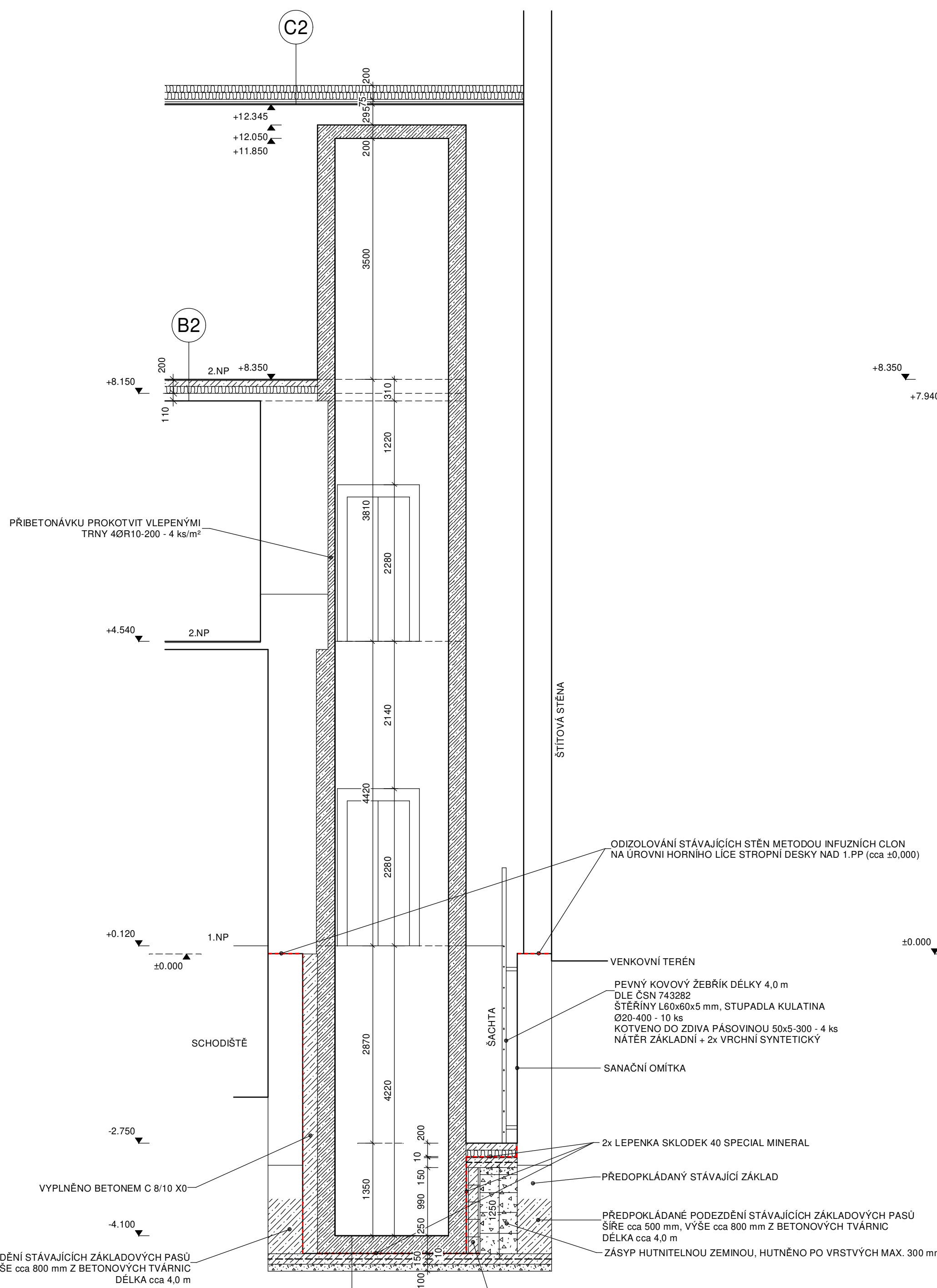
PŮDORYS 2.NP M 1:50



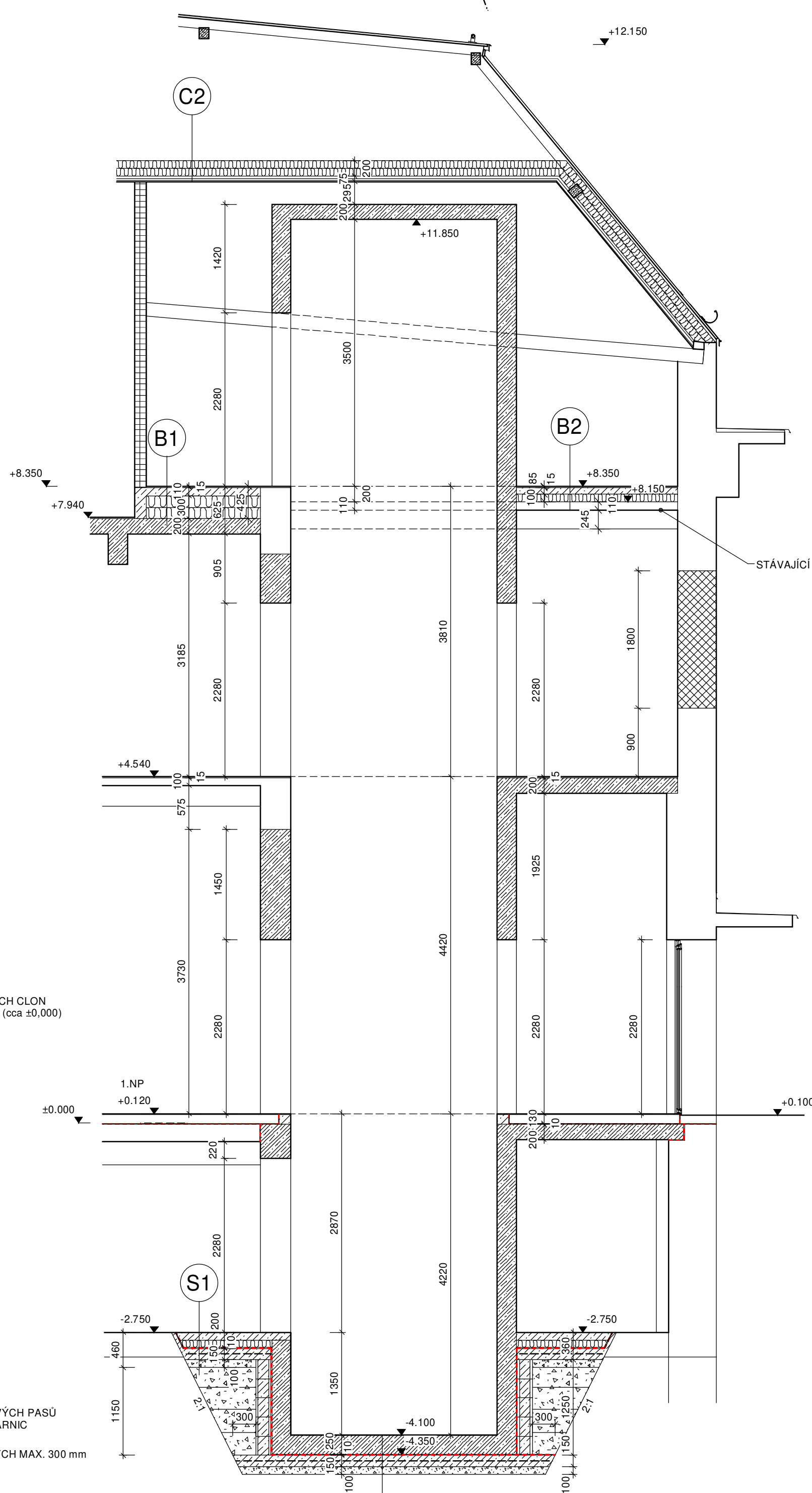
PŮDORYS 3.NP M 1:50



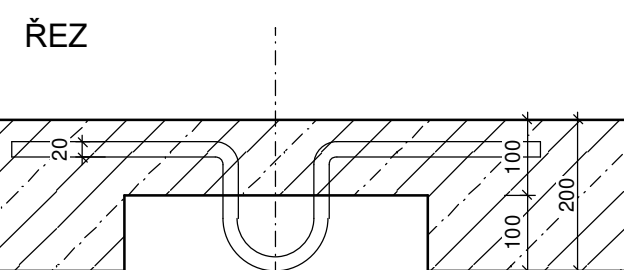
ŘEZ 2-2' M 1:50



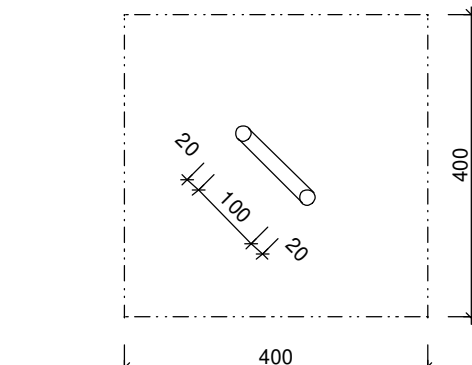
ŘEZ 1-1' M 1:50



MONTÁŽNÍ OKA M 1:10



PŮDORYS



B2

- KERAMICKÁ DLAŽBA + LEPIDLO 15 mm
- BETONOVÁ MAZANINA SE SÍTÍ Ø6 MM, OKA 100/100 MM 85 mm
- FOLIE PE JUTAFOL N 110 STANDARD 100 mm
- POLYSTYRÉN EPS 150 S
- STÁVAJÍCÍ ŽB TRÁMOVÁ STROPNÍ KONSTRUKCE

B1

- KERAMICKÁ DLAŽBA + LEPIDLO 15 mm
- BETONOVÁ MAZANINA SE SÍTÍ Ø6 MM, OKA 100/100 MM 110 mm
- FOLIE PE JUTAFOL N 110 STANDARD 300 mm
- POLYSTYRÉN EPS 150 S (3x 100 mm) 200 mm
- NOVÁ ŽB STROPNÍ KONSTRUKCE

## POZNÁMKA:

- PŘESNÉ UMÍSTĚNÍ VÝTAHOVÉ ŠACHTY BUDE PROVEDENO PO KONTROLE MOŽNOSTI PRŮCHODU JEDNOTLIVÝMI STROPNÍMI KONSTRUKCEMI (PŘEDEVŠÍM PRŮCHOD VEDLE OBRÁCENÉHO PRŮVLAKU NA PODLAŽE 3.NP)
- VNITŘNÍ POVRCH BETONOVÝCH STĚN BUDE OPATŘEN STĚKOVOU OMÍTKOU A VYBÍLEN

±0,000 = 409,430 m n. m.

ROSA - ARCHITEKT s.r.o.	Společnost 1111, 541 01 Trutnov, tel: 604 753 074, rosa@rosa-architekt.cz, www.rosa-architekt.cz	číslo zakázky: 190505
odpovědný projektant:	vypracoval:	kontroloval:
Ing. arch. MICHAL ROSA	Ing. MILAN JANSÁ	Ing. MILAN JANSÁ
datum: 10.02.	číslo: 6	strana: 6

D.1.1.b.29

VÝTAH

M 1:50

TRUTNOV - REKONSTRUKCE KINA VESMÍR

Nábřeží Václava Havla 20, na st. p. 6, 1053, k. ú. Trutnov

DOKUMENTACE PRO VÝBĚR STAVEBNÍHO PRŮJEDU

ROSA ARCHITEKT