

NÁZEV AKCE :

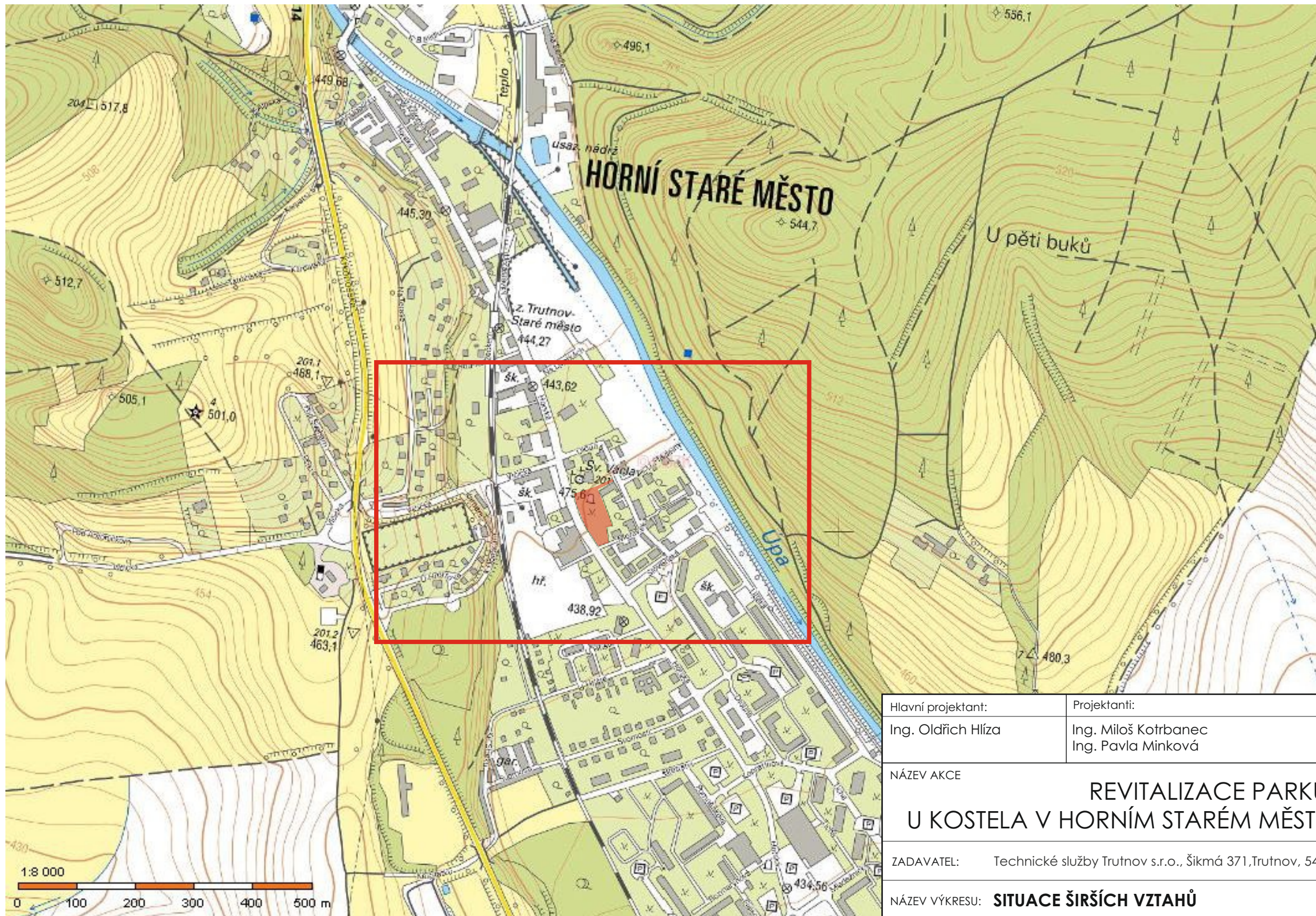
REVITALIZACE PARKU U KOSTELA V HORNÍMSTARÉM MĚSTĚ

GRAFICKÁ ČÁST

- C.1 - Situace širších vztahů
- C.2 - Stávající stav
- C.3 - Plán kácení a ošetření stromů
- C.4 - Vlastní návrh
- C.5 - Nový návrh - plochy
- C.6 - Nový návrh - plochy na části pozemku 1/2
- C.7 - Osazovací plán - keře a trvalky
- C.8 - Osazovací plán - foto keře a trvalky
- C.9 - Osazovací plán - stromy
- C.10. - Mobiliář
- C.11 - Kotvení mobiliáře a řezy zpevněných ploch
- C.12 - Knihobudka / hračkobudka - pohledy
- C.13 - Knihobudka / hračkobudka - kóty
- C.14 - Veřejné osvětlení - situace
- C.15 - Nový návrh - vizualizace



REVITALIZACE PARKU U KOSTELA V HORNÍM STARÉM MĚSTĚ



Hlavní projektant:	Projektanti:	 <div>RSU VOLETINSKÁ 252 TRUTNOV 541 03 email: rsu@rsu.cz, tel: +420 602 447 027</div>	
Ing. Oldřich Hlída	Ing. Miloš Kotrbanec Ing. Pavla Minková		
NÁZEV AKCE		FORMÁT	A3
REVITALIZACE PARKU U KOSTELA V HORNÍM STARÉM MĚSTĚ		DATUM	5/2022
		STUPEŇ	PDPS
ZADAVATEL: Technické služby Trutnov s.r.o., Šikmá 371, Trutnov, 54103		MĚŘÍTKO	
NÁZEV VÝKRESU: SITUACE ŠIRŠÍCH VZTAHŮ		Č. VÝKRESU	C.1
		PARE	1

REVITALIZACE PARKU U KOSTELA V HORNÍM STARÉM MĚSTĚ

LEGENDA :

Stávající zpevněná plocha určená k odstranění

Stávající jehličnan

Stávající listnatý strom

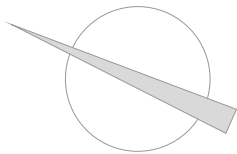
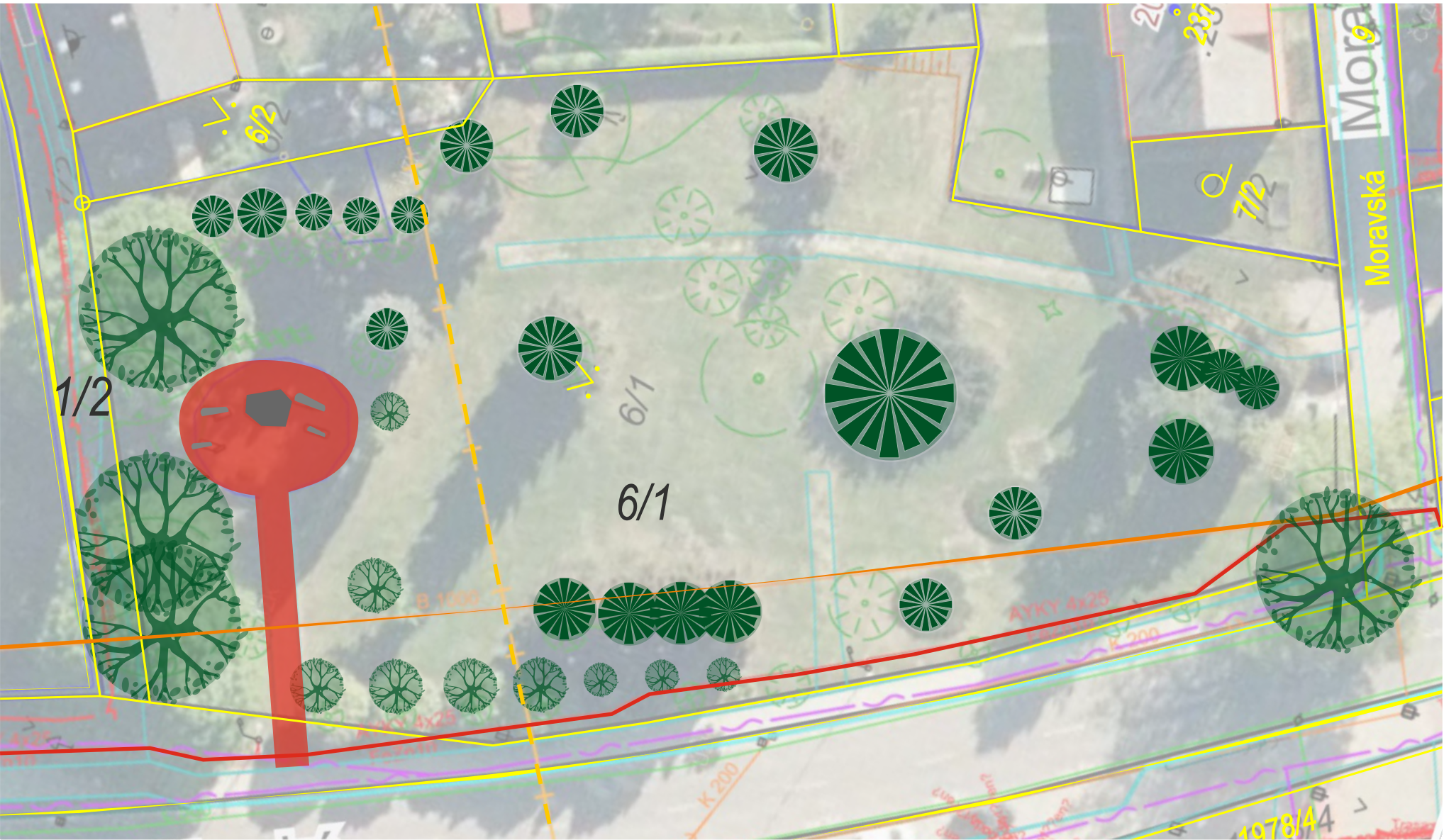
Stávající sítě


horkovod

VO

kanalizace

NN

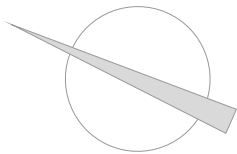
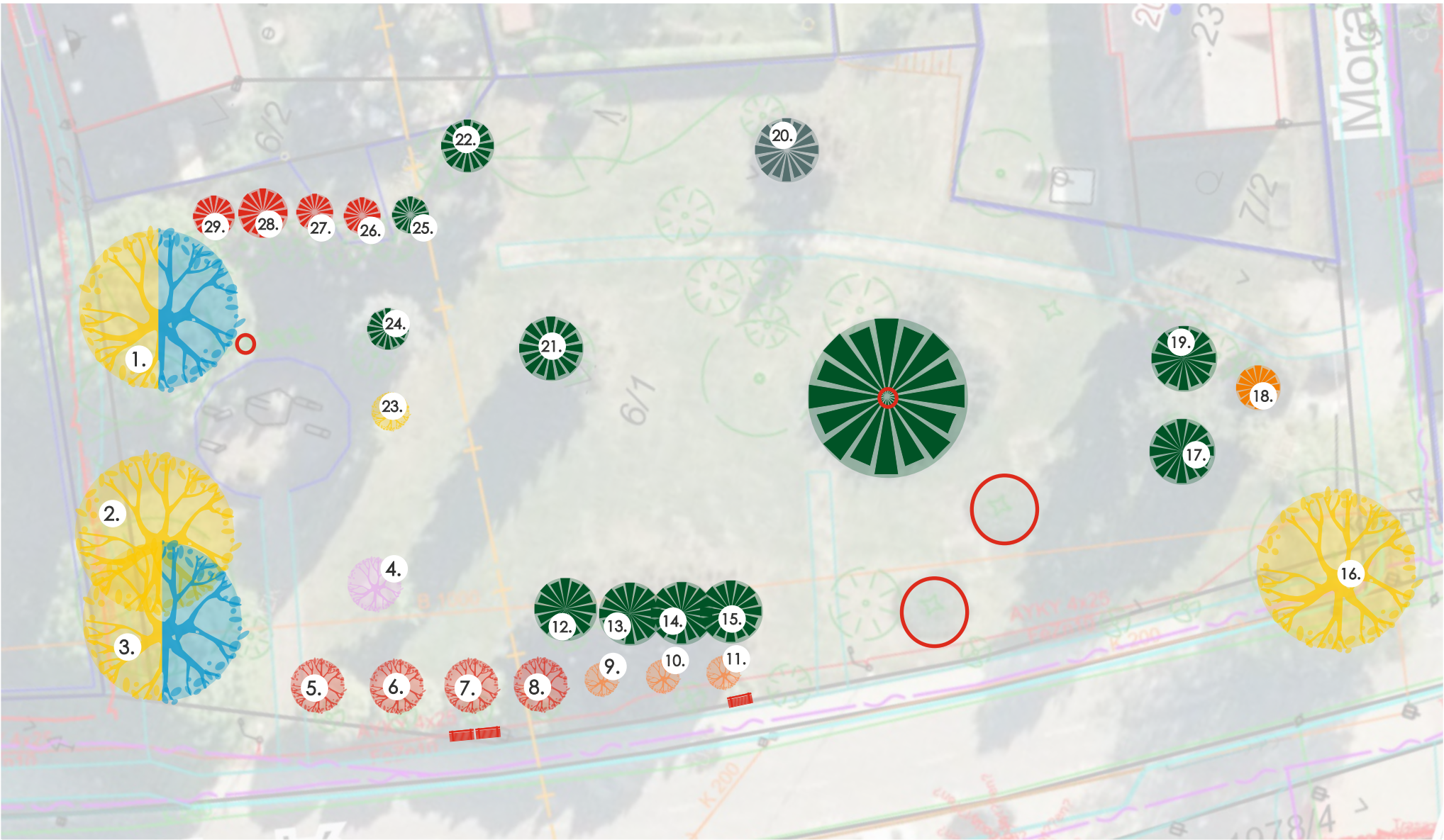


Hlavní projektant:	Projektanti:	<div><div>RSU VOLETINSKÁ 252 TRUTNOV 541 03 email: rsu@rsu.cz, tel: +420 602 447 027</div></div>	
Ing. Oldřich Hlída	Ing. Miloš Kotrbánek Ing. Pavla Minková		
NÁZEV AKCE		FORMÁT	A3
REVITALIZACE PARKU U KOSTELA V HORNÍM STARÉM MĚSTĚ		DATUM	5/2022
		STUPEŇ	PDPS
ZADAVATEL: Technické služby Trutnov s.r.o., Šikmá 371, Trutnov, 54103		MĚŘÍTKO	
NÁZEV VÝKRESU: STÁVAJÍCÍ STAV		Č. VÝKRESU	C.2
		PARE	1

REVITALIZACE PARKU U KOSTELA V HORNÍM STARÉM MĚSTĚ

LEGENDA:

-  Stávající strom bez zásahu
-  Stávající listnatý strom ošetřený zdravotním řezem
-  Stávající listnatý strom určený ke kácení dle posudku
-  Stávající strom určený ke kácení
-  Stávající listnatý strom ošetřený vazbou
-  Stávající listnatý strom ošetřený výchovným řezem
-  Stávající jalovec k odstranění
-  Tis ve špatném stavu určený k přesazení
-  Stávající lavička určená k odstranění



Hlavní projektant:	Projektanti:	 VOLETINSKÁ 252 TRUTNOV 541 03 email: rsu@rsu.cz, tel: +420 602 447 027	
Ing. Oldřich Hlída	Ing. Miloš Kotrbanec Ing. Pavla Minková		
NÁZEV AKCE		FORMÁT	A3
REVITALIZACE PARKU U KOSTELA V HORNÍM STARÉM MĚSTĚ		DATUM	5/2022
		STUPEŇ	PDPS
ZADAVATEL: Technické služby Trutnov s.r.o., Šikmá 371, Trutnov, 54103		MĚŘÍTKO	
NÁZEV VÝKRESU: PLÁN KÁCENÍ A OŠETŘENÍ STROMŮ		Č. VÝKRESU	C.3
		PARE	1

REVITALIZACE PARKU U KOSTELA V HORNÍM STARÉM MĚSTĚ

LEGENDA :

- Travnatá plocha
- Záhon - mulčovací kůra a výsadba keřů, tráv a trvalek
- Zpevněná plocha mlatová
- Zpevněná plocha dlážděná

nízká zídka s grilem

dřevěné lavice

boční mlatová cesta

záhon pro keře a trvalky

stávající pomník obětem 1. světové války

remízek s dřevěnými lavicemi

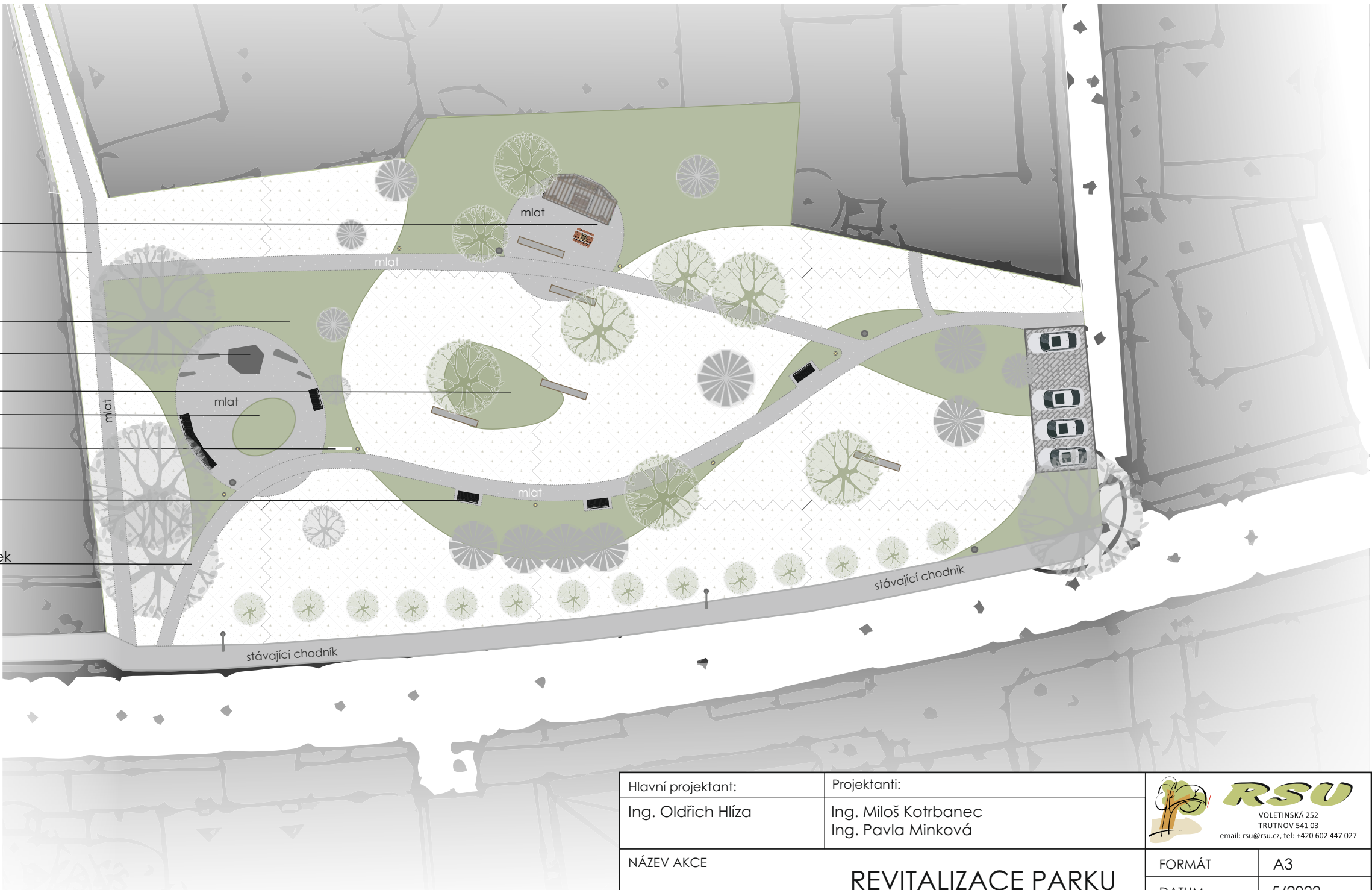
prostor pro tráviny a mák - symbol veteránů

informační tabule o 1. světové válce

lavičky k posezení

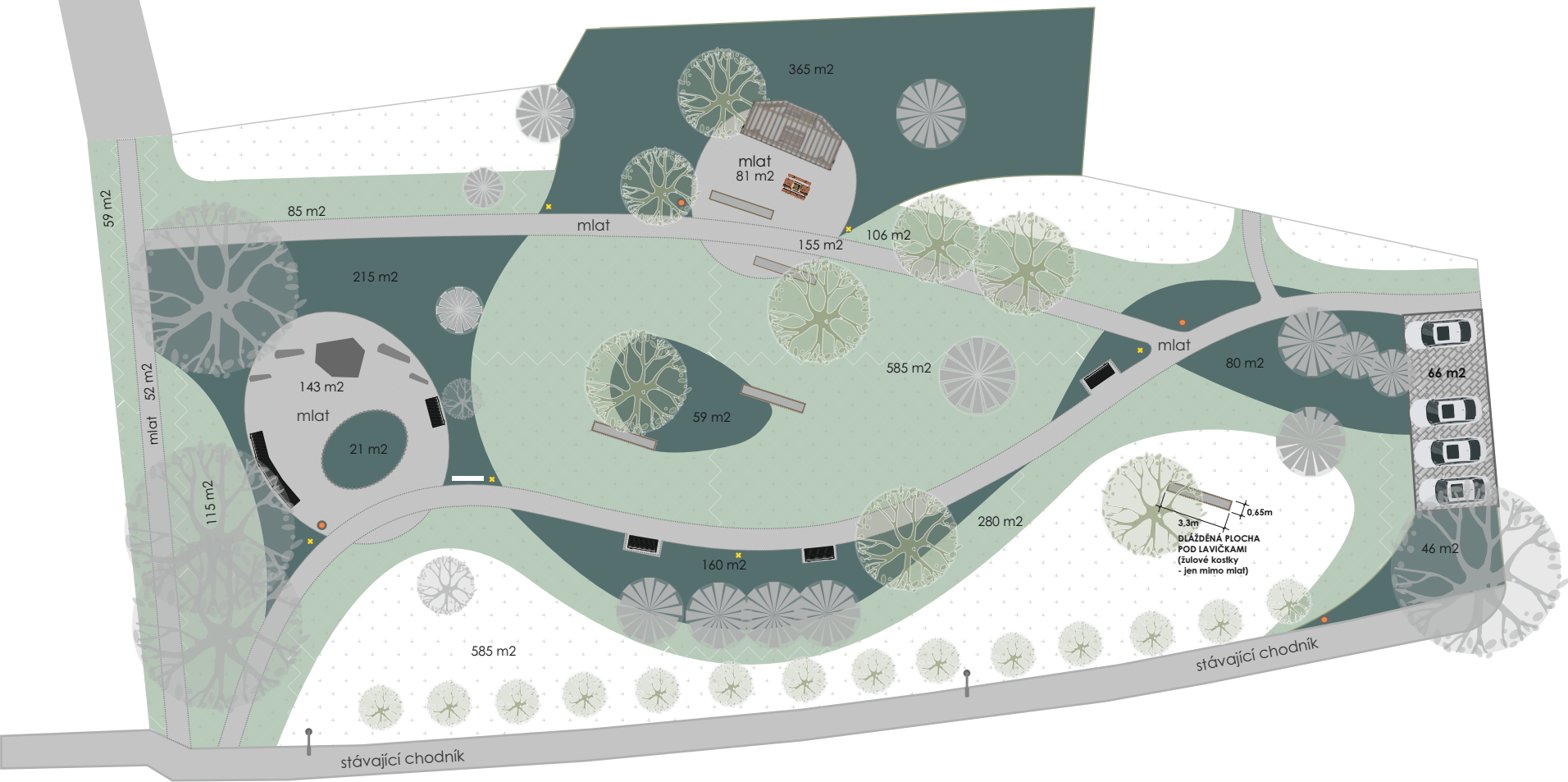
mlatová cesta lemovaná obrubou z žulových kostek

- Navržený odpadkový koš
- Navržená lavička
- Dřevěná lavice
- Veřejné osvětlení stávající
- Veřejné osvětlení plánované
- Stávající jehličnan
- Navržený listnatý strom
- Stávající listnatý strom



Hlavní projektant:	Projektanti:	 RSU VOLETINSKÁ 252 TRUTNOV 541 03 email: rsu@rsu.cz, tel: +420 602 447 027	
Ing. Oldřich Hlíza	Ing. Miloš Kotrbanec Ing. Pavla Minková		
NÁZEV AKCE		FORMÁT	A3
REVITALIZACE PARKU U KOSTELA V HORNÍM STARÉM MĚSTĚ		DATUM	5/2022
		STUPEŇ	PDPS
ZADAVATEL: Technické služby Trutnov s.r.o., Šikmá 371, Trutnov, 54103		MĚŘÍTKO	1:400
NÁZEV VÝKRESU: VLASTNÍ NÁVRH		Č. VÝKRESU	C.4
		PARE	1

REVITALIZACE PARKU U KOSTELA V HORNÍM STARÉM MĚSTĚ

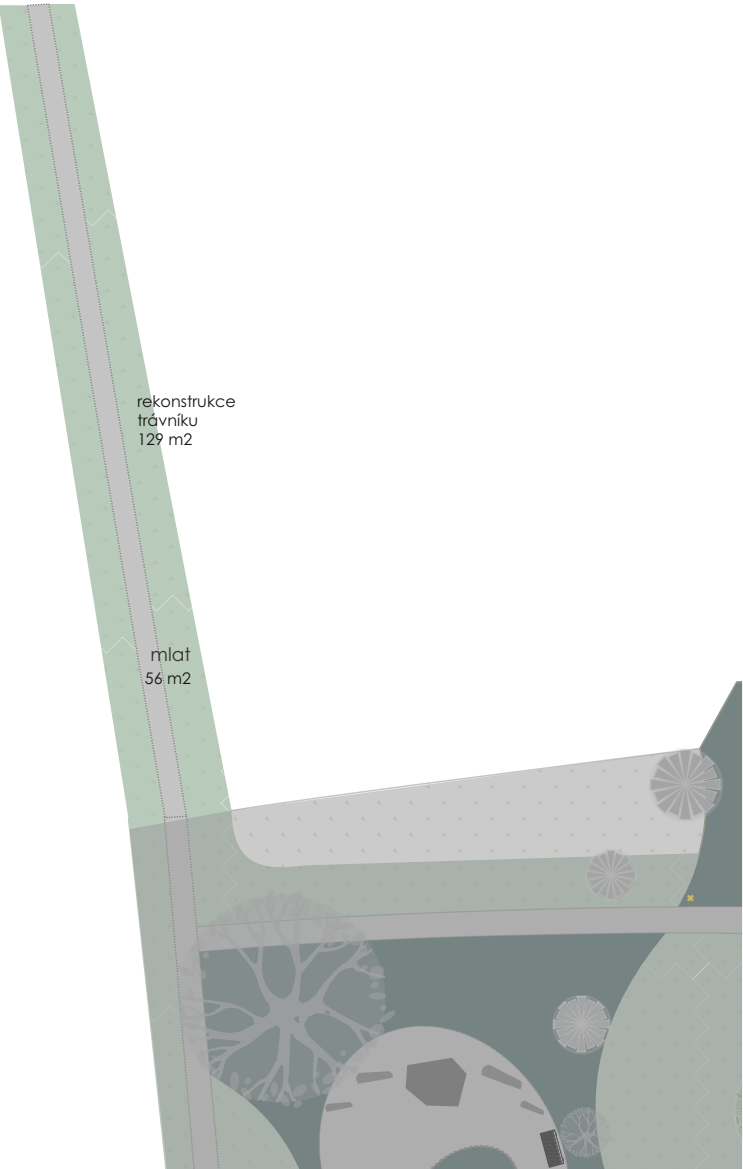


LEGENDA :


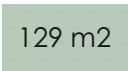
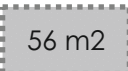
- 585 m² Stávající travnatá plocha
- 1230 m² Travnatá plocha nově založená
- 946 m² Záhon - mulčovací kůra a výsadba keřů, travin a trvalek
- 431 m² Zpevněná plocha mlatová lemovaná žulovými kostkami - délka obrub 497 m
- 66 m² Zpevněná plocha parkoviště ze žulových kostek (na okrajích v betonovém loži)
- Navržený odpadkový koš (3 ks)
- Navržená lavička (7 ks)
- Dřevěná lavice (5 ks)
- Stůl s lavicemi (2 ks)
- Veřejné osvětlení stávající
- Veřejné osvětlení plánované (6 ks)
- Stávající jehličnan
- Navržený listnatý strom
- Stávající listnatý strom

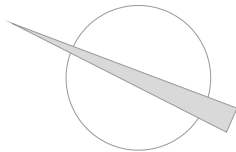
Hlavní projektant:	Projektanti:	 <div>VOLETINSKÁ 252 TRUTNOV 541 03 email: rsu@rsu.cz, tel: +420 602 447 027</div>	
Ing. Oldřich Hlíza	Ing. Miloš Kotrbanec Ing. Pavla Minková		
NÁZEV AKCE		FORMÁT	A3
REVITALIZACE PARKU U KOSTELA V HORNÍM STARÉM MĚSTĚ		DATUM	5/2022
		STUPEŇ	PDPS
ZADAVATEL: Technické služby Trutnov s.r.o., Šikmá 371, Trutnov, 54103		MĚŘÍTKO	1:400
NÁZEV VÝKRESU: NOVÝ NÁVRH - PLOCHY		Č. VÝKRESU	C.5
		PARE	1

REVITALIZACE PARKU U KOSTELA V HORNÍM STARÉM MĚSTĚ



LEGENDA :

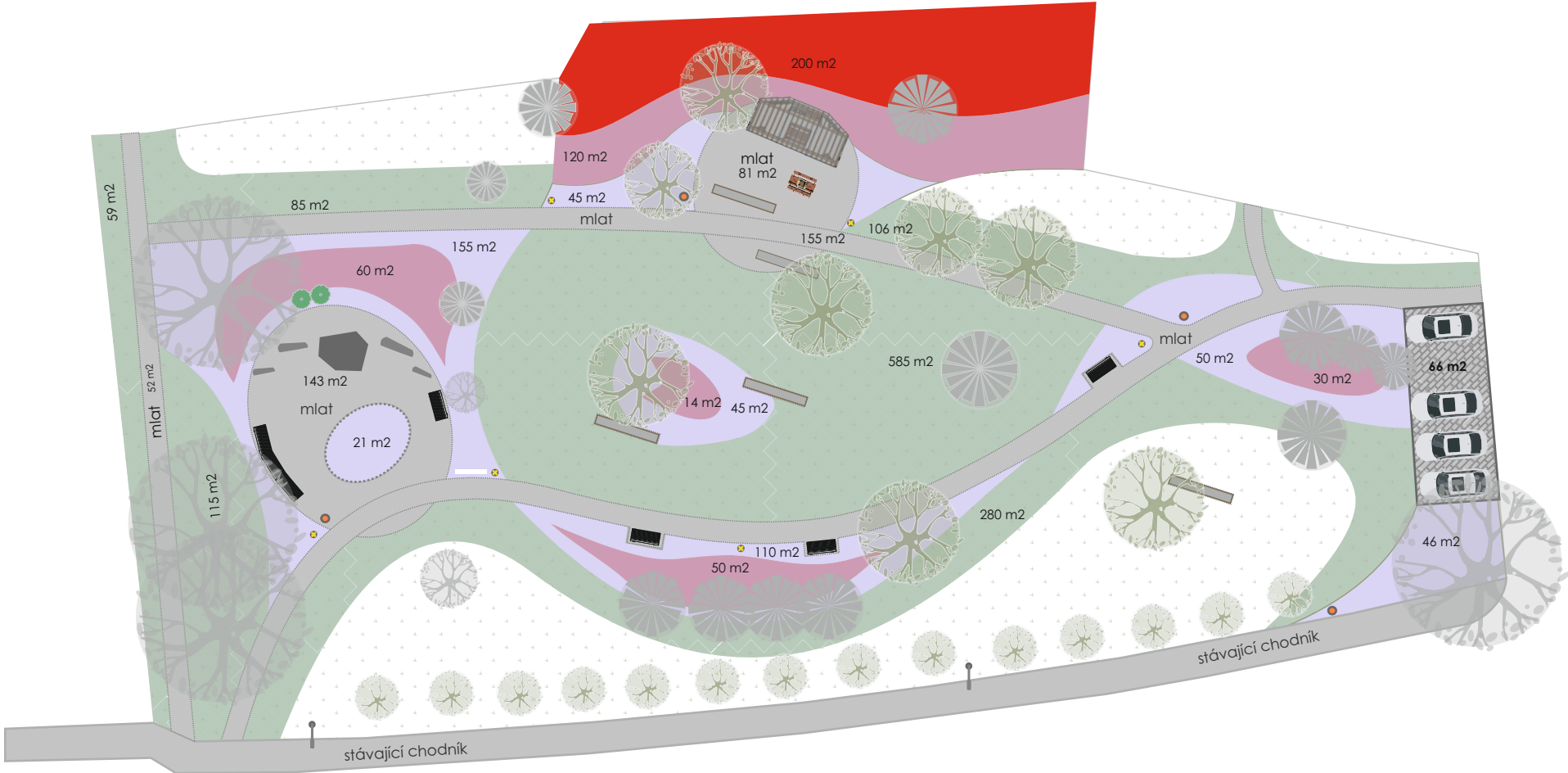
-  Stávající travnatá plocha
-  129 m2 Travnatá plocha nově založená
-  56 m2 Zpevněná plocha mlatová lemovaná žulovými kostkami - délka obrub 86 m



Hlavní projektant:	Projektanti:	 VOLETINSKÁ 252 TRUTNOV 541 03 email: rsu@rsu.cz, tel: +420 602 447 027	
Ing. Oldřich Hlída	Ing. Miloš Kotrbanec Ing. Pavla Minková		
NÁZEV AKCE REVITALIZACE PARKU U KOSTELA V HORNÍM STARÉM MĚSTĚ		FORMÁT	A3
		DATUM	5/2022
ZADAVATEL: Technické služby Trutnov s.r.o., Šikmá 371, Trutnov, 54103		STUPEŇ	PDPS
		MĚŘÍTKO	1:400
NÁZEV VÝKRESU: NOVÝ NÁVRH - PLOCHY na části poz. 1/2		Č. VÝKRESU	C.6
		PARE	1

REVITALIZACE PARKU U KOSTELA V HORNÍM STARÉM MĚSTĚ

druh rostliny v dané zóně		m2		
Zóna trvalek a travin				
záhon, plocha /m2/		472		
Centranthus ruber var. Coccineus	10	47	6	282
Bergenia 'Schneekissen'	20	94	6	564
Echinacea purpurea	15	71	6	426
Sedum telephium 'Autumn Joy'	15	71	8	568
Allium 'Mount Everest'	5	24	5	120
Sesleria autumnalis	30	141	9	1269
Papaver orientale	5	24	6	144
Zóna středních keřů a travin				
záhon, plocha /m2/		274		
Calamagrostis acutiflora 'Waldenbuch'	15	41	4	164
Hydrangea macrophylla 'Soeur Therese'	20	55	3	165
Euonymus fortunei 'Emerald Gaiety'	15	41	6	246
Spiraea betulifolia	15	41	3	164
Juniperus sabina 'Tamariscifolia'	15	41	2	82
Rhododendron impeditum	20	55	3	165
Zóna vyšších keřů				
záhon, plocha /m2/		200		
Cornus alba 'Sibirica'	20	40	1	40
Viburnum rhytidophyllum	10	20	1	20
Corylus avellana	10	20	1	20
Deutzia hybrida 'Mont Rose'	30	60	2	120
Philadelphus coronarius	10	20	2	40
Viburnum opulus 'Roseum'	20	40	2	80
Přesazené keře v rámci parku				
Berberis thunbergii				20
Dosadba keřů				
Taxus baccata 'Fastigiata Robusta'				2



LEGENDA :

- 585 m2 Stávající travnatá plocha
- 1230 m2 Travnatá plocha nově založená
- 472 m2 Zóna trvalek a trav
- 274 m2 Zóna středních keřů a trav
- 200 m2 Zóna vysokých keřů
- Taxus baccata 'Fastigiata Robusta'

Hlavní projektant:	Projektanti:	 VOLETINSKÁ 252 TRUTNOV 541 03 email: rsu@rsu.cz, tel: +420 602 447 027	
Ing. Oldřich Hlíza	Ing. Miloš Kotrbánek Ing. Pavla Minková		
NÁZEV AKCE		FORMÁT	A3
REVITALIZACE PARKU U KOSTELA V HORNÍM STARÉM MĚSTĚ		DATUM	5/2022
		STUPEŇ	PDPS
ZADAVATEL: Technické služby Trutnov s.r.o., Šikmá 371, Trutnov, 541 03		MĚŘÍTKO	1:400
NÁZEV VÝKRESU: OSAZOVACÍ PLÁN - keře a trvalky		Č. VÝKRESU	C.7
		PARE	1

REVITALIZACE PARKU U KOSTELA V HORNÍM STARÉM MĚSTĚ



Papaver orientale

Centranthus ruber
var. Coccineus

Bergenia 'Schneekissen'

Echinacea purpurea

Sedum telephium
'Autumn Joy'

Allium 'Mount Everest'

Sesleria autumnalis



Juniperus sabina 'Tamariscifolia'

Spiraea betulifolia

Euonymus fortunei
'Emerald Gaiety'

Calamagrostis acutiflora
'Waldenbuch'

Rhododendron impeditum

Hydrangea arborescens
'Annabelle'



Viburnum rhytidophyllum

Philadelphus
coronarius

Cornus alba 'Sibirica'

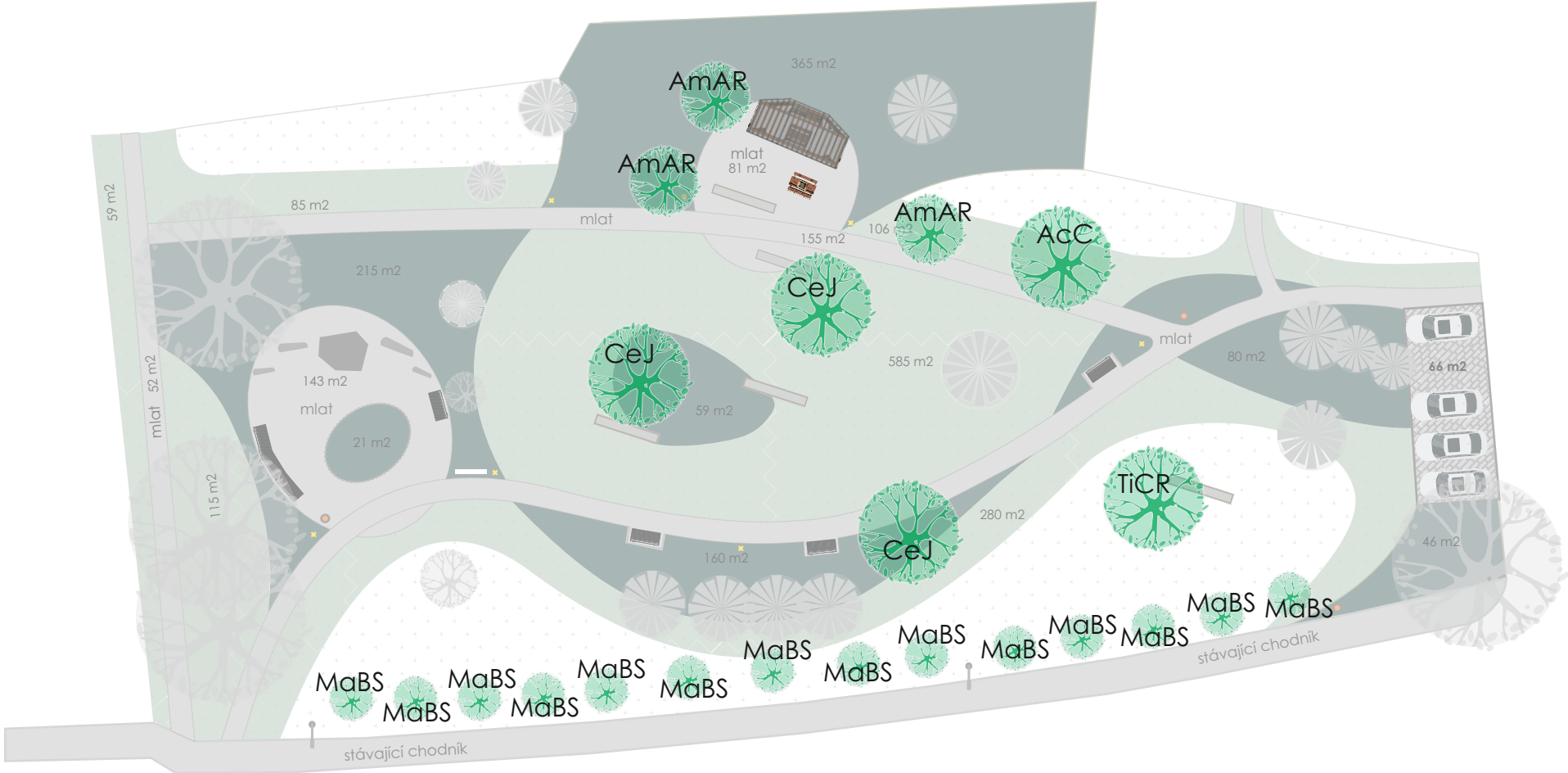
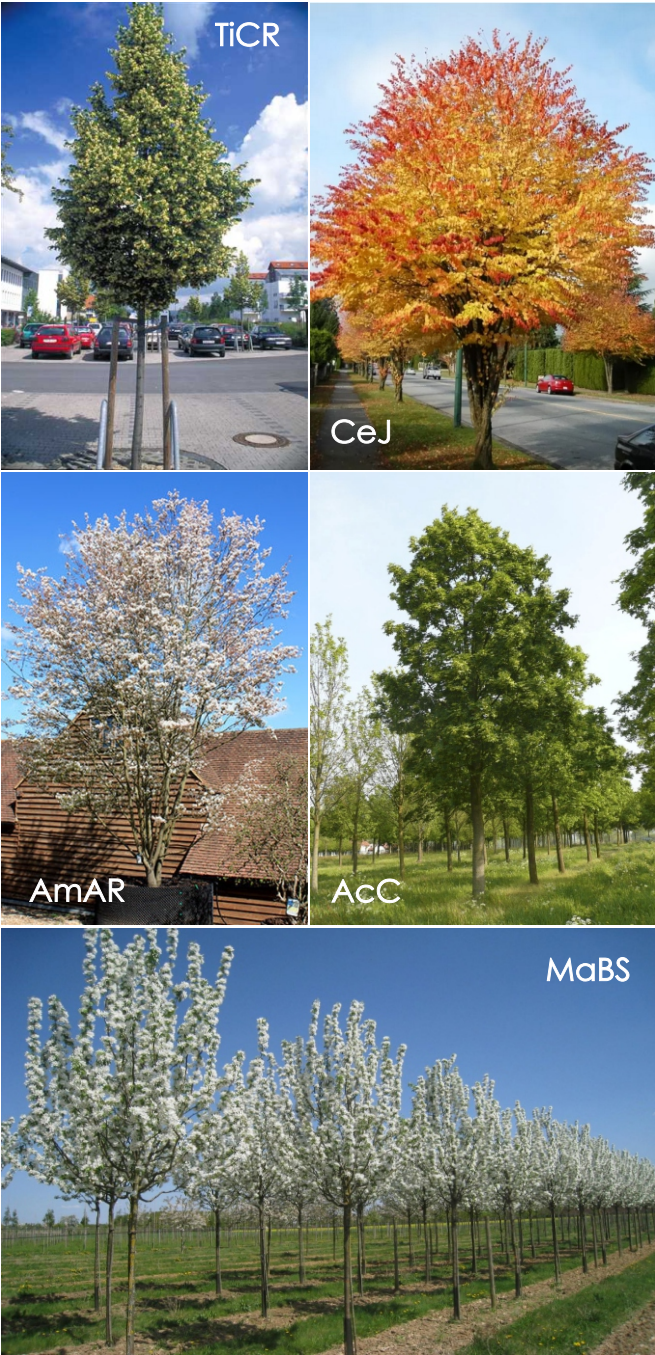
Corylus avellana

Viburnum opulus 'Roseum'

Deutzia hybrida 'Mont Rose'

Hlavní projektant:	Projektanti:	 VOLETINSKÁ 252 TRUTNOV 541 03 email: rsu@rsu.cz, tel: +420 602 447 027	
Ing. Oldřich Hlíza	Ing. Miloš Kotrbánek Ing. Pavla Minková		
NÁZEV AKCE		FORMÁT	A3
REVITALIZACE PARKU U KOSTELA V HORNÍM STARÉM MĚSTĚ		DATUM	5/2022
		STUPEŇ	PDPS
ZADAVATEL: Technické služby Trutnov s.r.o., Šikmá 371, Trutnov, 54103		MĚŘÍTKO	
NÁZEV VÝKRESU: OSAZOVACÍ PLÁN - foto keře a trvalky		Č. VÝKRESU	C.8
		PARE	1

REVITALIZACE PARKU U KOSTELA V HORNÍM STARÉM MĚSTĚ



ozn	taxon	celkem	vel. výs	koř. sys.
TiCR	Tilia cordata 'Rancho'	1	14-16	zb
CeJ	Cercidiphyllum japonicum	3	14-16	zb
AmAR	Amelanchier arborea 'Robin Hill'	3	12-14	zb
AcC	Acer campestre	1	12-14	zb
MaBS	Malus baccata 'Street Parade'	14	12-14	zb
Celkem		22		

Hlavní projektant:	Projektanti:	 VOLETINSKÁ 252 TRUTNOV 541 03 email: rsu@rsu.cz, tel: +420 602 447 027	
Ing. Oldřich Hlída	Ing. Miloš Kotrbanec Ing. Pavla Minková		
NÁZEV AKCE		FORMÁT	A3
REVITALIZACE PARKU U KOSTELA V HORNÍM STARÉM MĚSTĚ		DATUM	5/2022
		STUPEŇ	PDPS
ZADAVATEL: Technické služby Trutnov s.r.o., Šikmá 371, Trutnov, 54103		MĚŘÍTKO	1:400
NÁZEV VÝKRESU: OSAZOVACÍ PLÁN -stromy		Č. VÝKRESU	C.9
		PARE	1

REVITALIZACE PARKU U KOSTELA V HORNÍM STARÉM MĚSTĚ



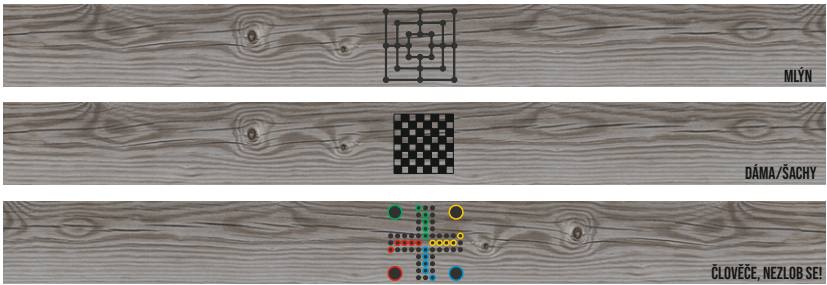
Lavička BERGA LGB11
(RAL 9010
+ tropické dřevo) - 7 ks



Piknik sestava RTS150
(RAL 9010 + tropické dřevo)
2 ks



Lavička 300 x 35 x 35 cm
z dubového masivu
na kov. podstavci- 5 ks



Vzory gravírování a barev
do dubových laviček,
umístěných v parku
- mlýn
- dáma/šachy
- člověče, nezlob se!



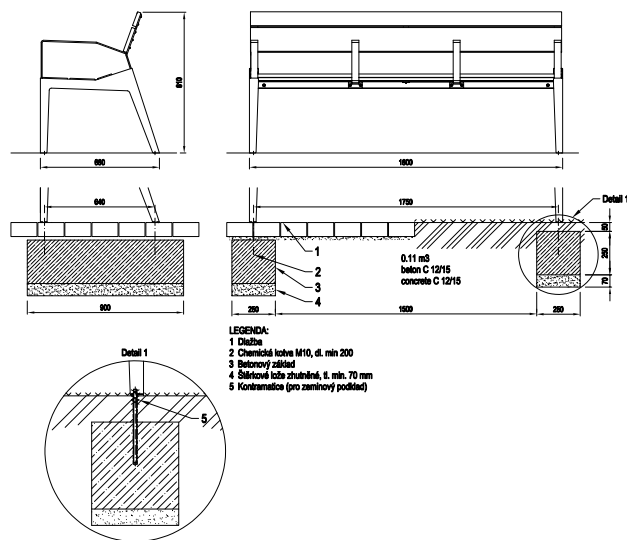
Odpadkový koš
MAG KMA112 (RAL 9010
+ tropické dřevo) - 4 ks

veškeré vyobrazení a popis mobiliáře složí pouze jako ukázka požadovaného typu

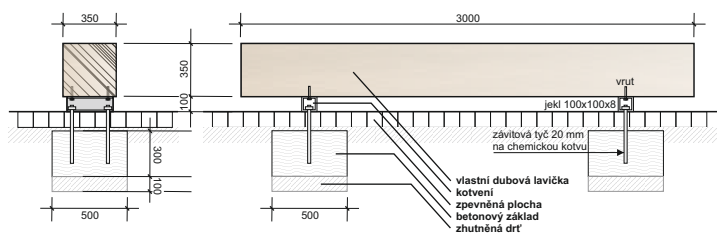
Hlavní projektant:	Projektanti:	 RSU VOLETINSKÁ 252 TRUTNOV 541 03 email: rsu@rsu.cz, tel: +420 602 447 027	
Ing. Oldřich Hlída	Ing. Miloš Kotrbanec Ing. Pavla Minková		
NÁZEV AKCE		FORMÁT	A3
REVITALIZACE PARKU U KOSTELA V HORNÍM STARÉM MĚSTĚ		DATUM	5/2022
		STUPEŇ	PDPS
ZADAVATEL: Technické služby Trutnov s.r.o., Šikmá 371, Trutnov, 54103		MĚŘÍTKO	
NÁZEV VÝKRESU: MOBILIÁŘ		Č. VÝKRESU	C.10
		PARE	1

REVITALIZACE PARKU U KOSTELA V HORNÍM STARÉM MĚSTĚ

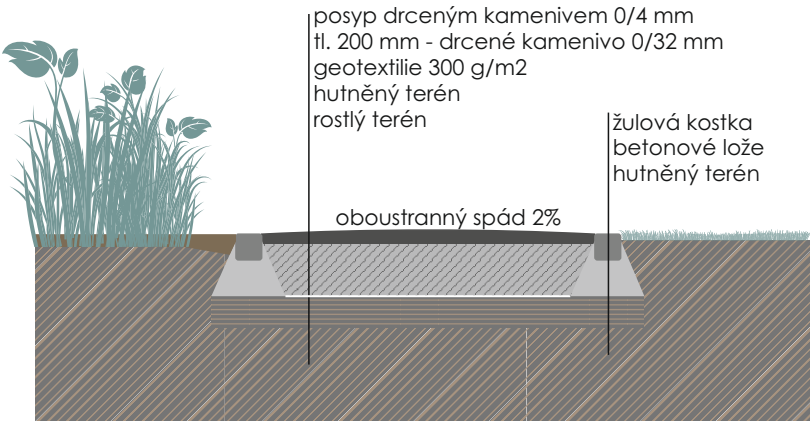
kotvení lavičky BERGA LGB11



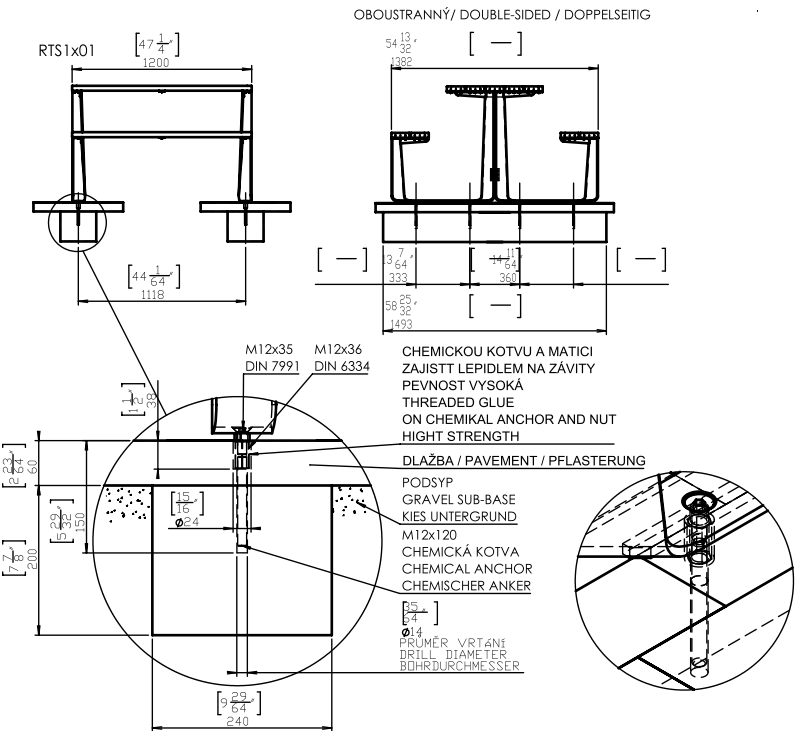
kotvení lavice z dubového masivu



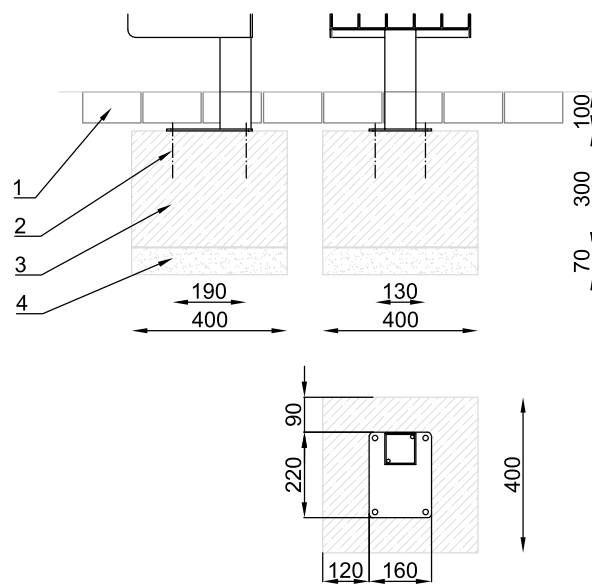
řez zpevněnou mlatovou plochou



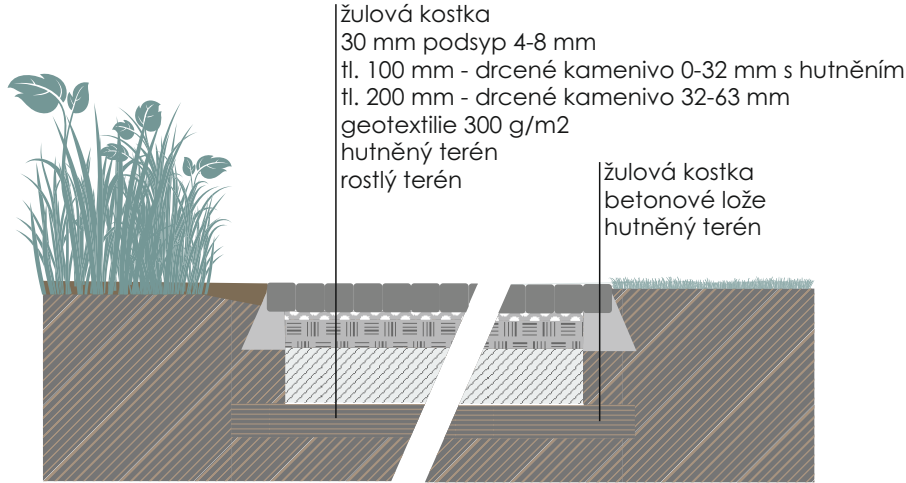
kotvení piknikové sestavy RTS150



kotvení odpadkového koše MAG KMA112

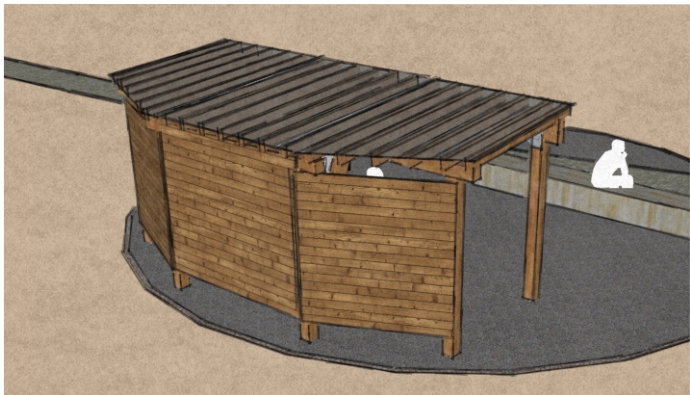
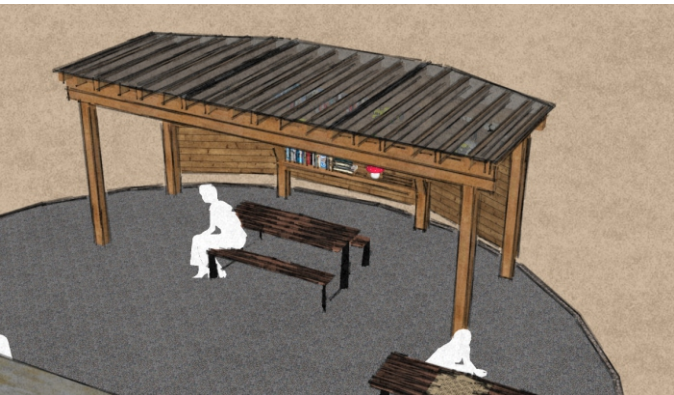


řez zpevněnou dlažďenou plochou parkoviště



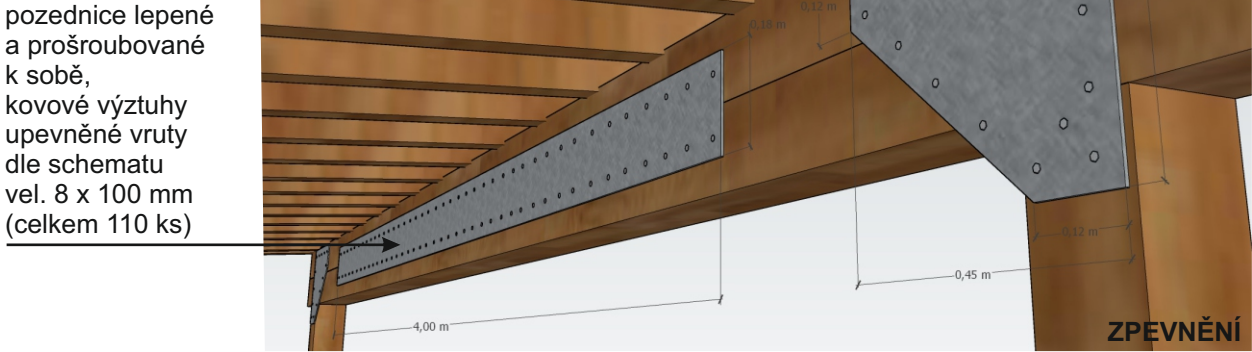
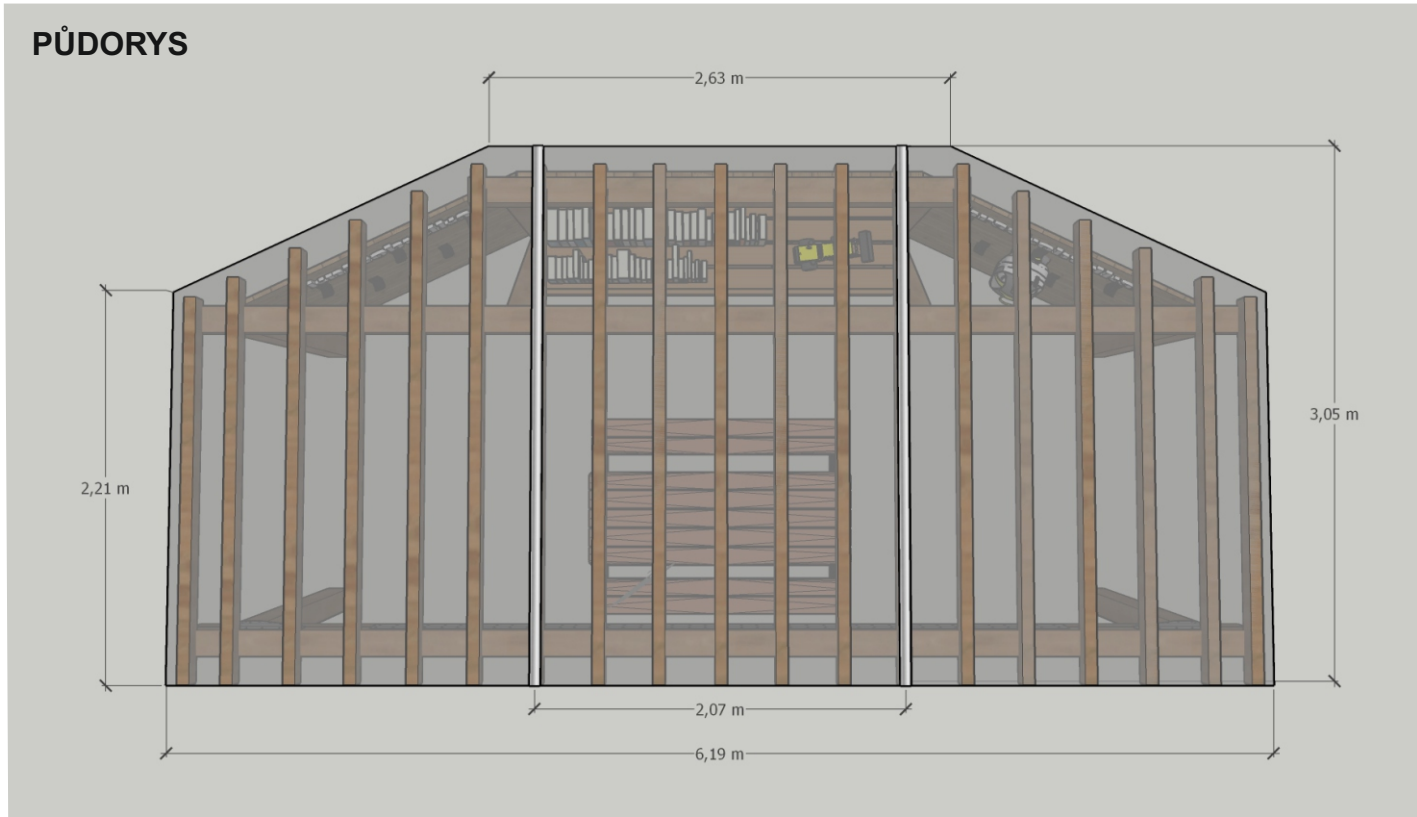
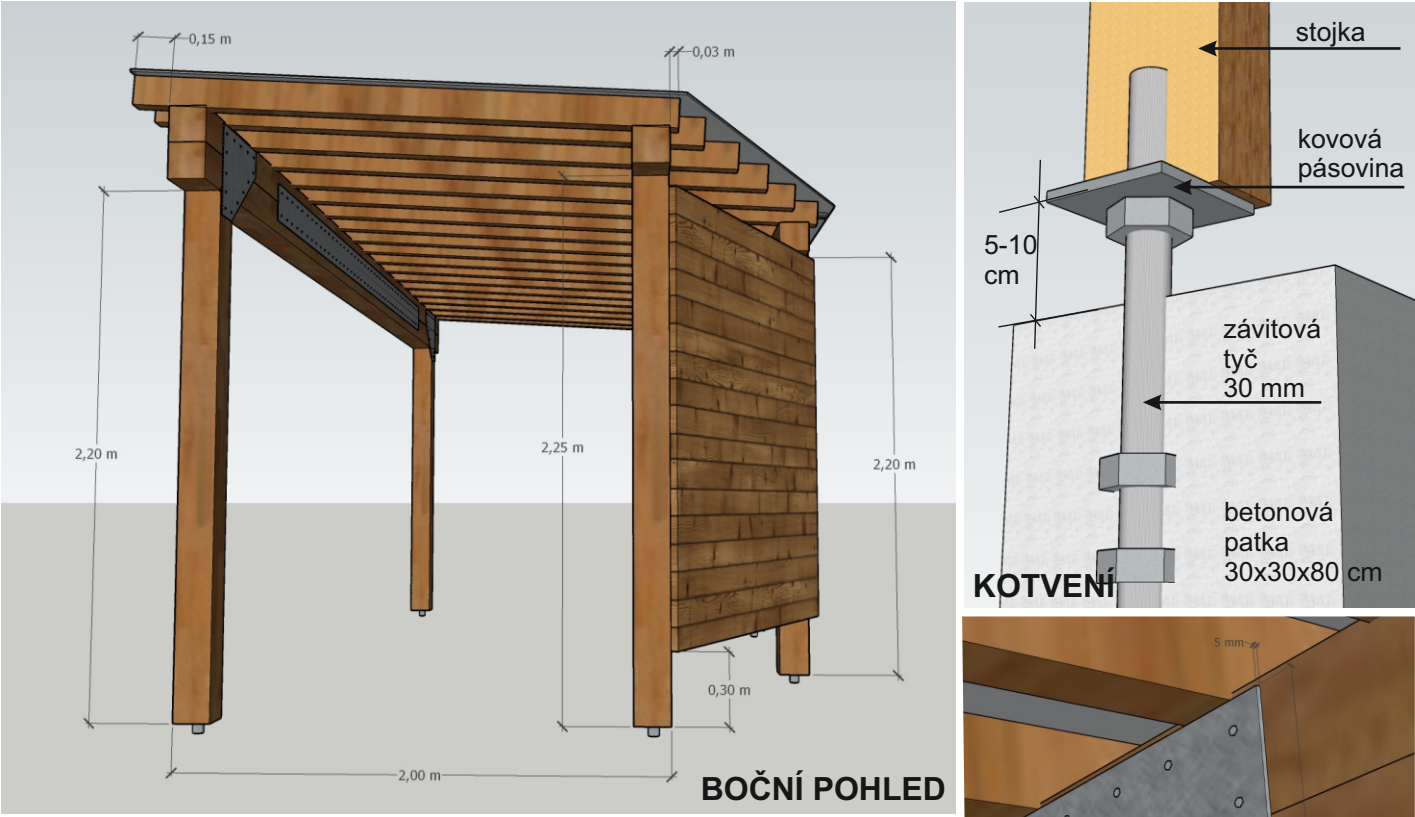
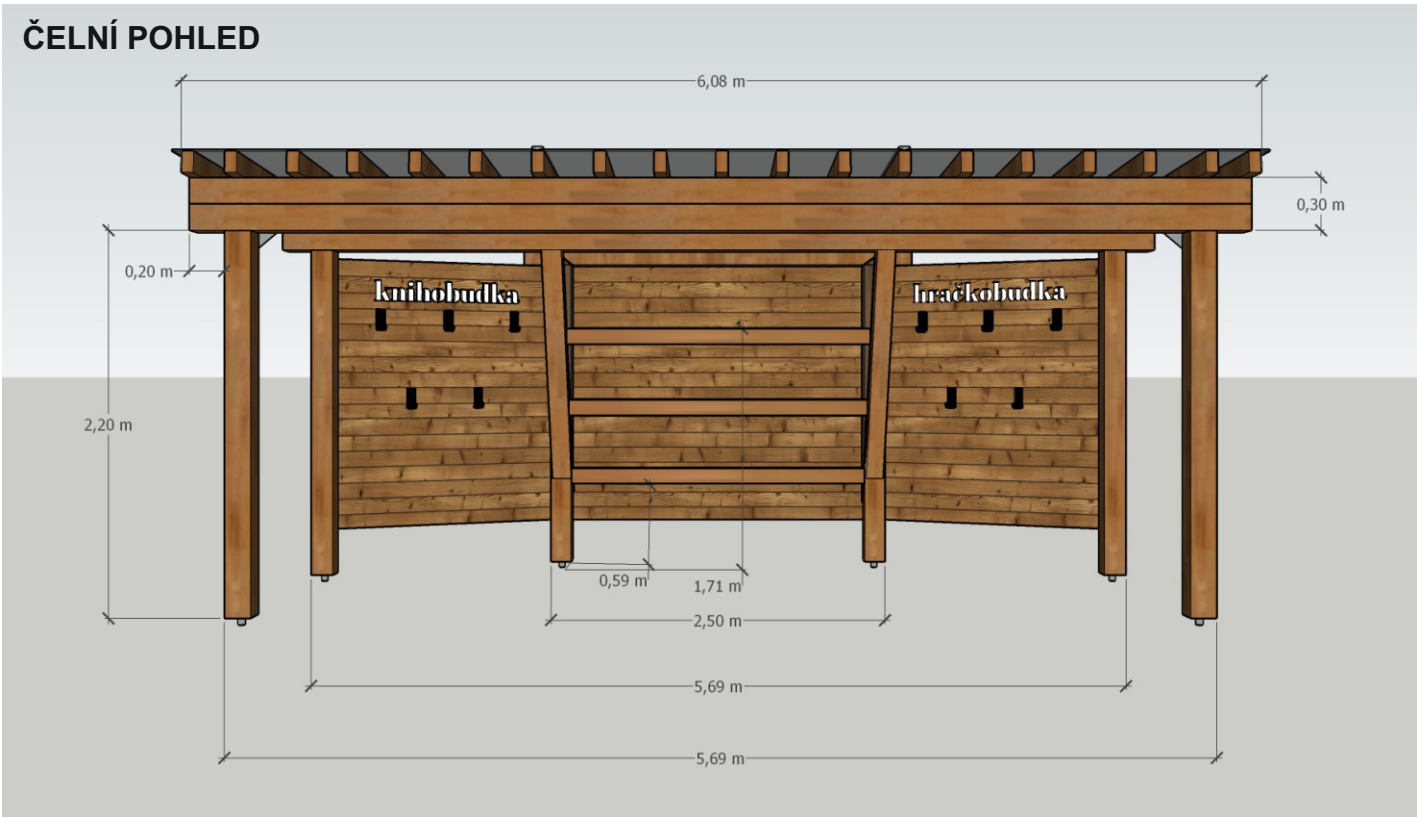
Hlavní projektant:	Projektanti:	 VOLETINSKÁ 252 TRUTNOV 541 03 email: rsu@rsu.cz, tel: +420 602 447 027	
Ing. Oldřich Hlíza	Ing. Miloš Kotrbánek Ing. Pavla Minková		
NÁZEV AKCE		FORMÁT	A3
REVITALIZACE PARKU U KOSTELA V HORNÍM STARÉM MĚSTĚ		DATUM	5/2022
		STUPEŇ	PDPS
ZADAVATEL:		MĚŘÍTKO	
Technické služby Trutnov s.r.o., Šikmá 371, Trutnov, 54103		Č. VÝKRESU	C.11
NÁZEV VÝKRESU:		PARE	1
KOTVENÍ MOBILIÁŘE A ŘEZY ZPEV. PLOCH			

REVITALIZACE PARKU U KOSTELA V HORNÍM STARÉM MĚSTĚ



Hlavní projektant: Ing. Oldřich Hlída	Projektanti: Ing. Miloš Kotrbanec Ing. Pavla Minková	 VOLETINSKÁ 252 TRUTNOV 541 03 email: rsu@rsu.cz, tel: +420 602 447 027	
NÁZEV AKCE REVITALIZACE PARKU U KOSTELA V HORNÍM STARÉM MĚSTĚ		FORMÁT	A3
ZADAVATEL: Technické služby Trutnov s.r.o., Šikmá 371, Trutnov, 54103		DATUM	5/2022
NÁZEV VÝKRESU: KNIHOBUDKA / HRAČKOBUDKA - POHLEDY		STUPEŇ	PDPS
		MĚŘÍTKO	
		Č. VÝKRESU	C.12
		PARE	1

REVITALIZACE PARKU U KOSTELA V HORNÍM STARÉM MĚSTĚ



Hlavní projektant:	Projektanti:	 VOLETINSKÁ 252 TRUTNOV 541 03 email: rsu@rsu.cz, tel: +420 602 447 027	
Ing. Oldřich Hlíza	Ing. Miloš Kotrbanec Ing. Pavla Minková		
NÁZEV AKCE		FORMÁT	A3
REVITALIZACE PARKU U KOSTELA V HORNÍM STARÉM MĚSTĚ		DATUM	5/2022
		STUPEŇ	PDPS
ZADAVATEL: Technické služby Trutnov s.r.o., Šikmá 371, Trutnov, 54103		MĚŘÍTKO	
NÁZEV VÝKRESU: KNIHOBUKKA / HRAČKOBUDKA - KÓTY		Č. VÝKRESU	C.13
		PARE	1

REVITALIZACE PARKU U KOSTELA V HORNÍMSTARÉM MĚSTĚ

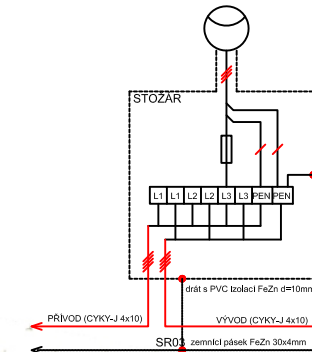
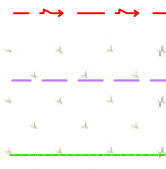
Situace veřejného osvětlení

Legenda:

Nové zemní kabelové vedení
CYKY-J 4x10 +HDPE 40

Nové zemní kabelové vedení
CYKY-J 3x2,5 +HDPE 40

Uzemnění FeZn pásek
30x4mm

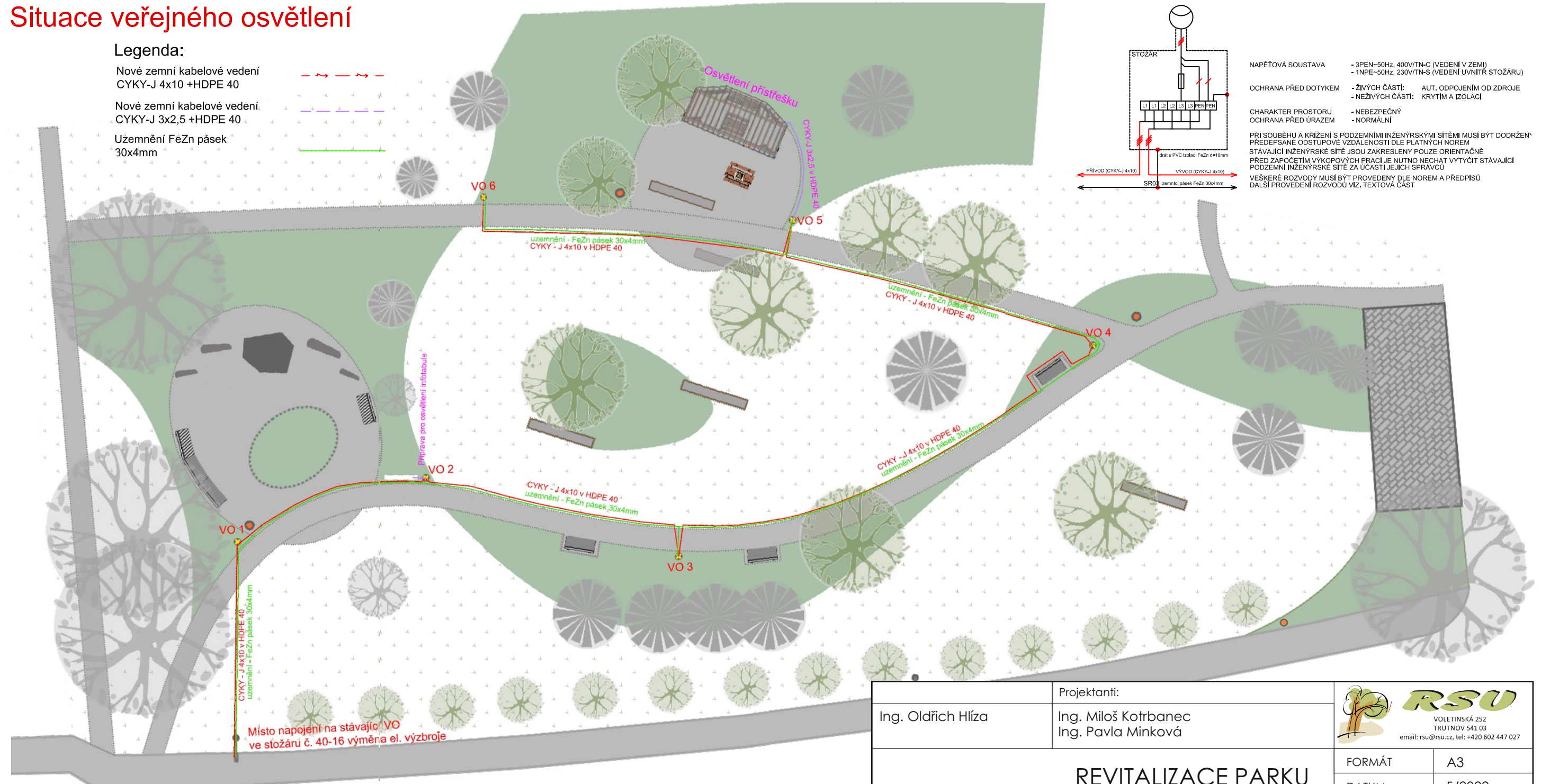


NAPĚŤOVÁ SOUSTAVA - 3PEN~50Hz, 400V/TN-C (VEDENÍ V ZEMI)
- 1NPE~50Hz, 230V/TN-S (VEDENÍ UVNITŘ STOŽÁRU)

OCHRANA PŘED DOTYKEM - ŽIVÝCH ČÁSTÍ: AUT. ODPOJENÍM OD ZDROJE
- NEŽIVÝCH ČÁSTÍ: KRYTÍM A IZOLACÍ

CHARAKTER PROSTORU	- NEBEZPEČNÝ
OCHRANA PŘED ÚRAZEM	- NORMÁLNÍ

PŘI SOUBĚHU A KŘÍŽENÍ S PODZEMNÍMI INŽENÝRSKÝMI SÍTĚMI MUSÍ BÝT DODRŽEN PŘEDPÁSANÉ ODSTUPOVÉ VZDÁLENOSTI DLE PLATNÝCH Norem
STÁVAJÍCÍ INŽENÝRSKÉ SÍTĚ JSOU ZAKRESLENY POUZE ORIENTAČNĚ
PŘED ZAPOČETÍM VÝKOPOVÝCH PRACÍ JE NUTNO NECHAT VYTÝČIT STÁVAJÍCÍ
PODZEMNÍ INŽENÝRSKÉ SÍTĚ ZA ÚČASTI JEJICH SPRÁVCŮ
VŠEČERÉ ROZVODY MUSÍ BÝT PROVEDENY DLE Norem A PŘEDPISŮ
DALŠÍ PROVEDENÍ ROZVODŮ VIZ. TEXTOVÁ ČÁST



systava svítidla V01 – nový stžár

- sadové svídllo - zdroj LED 21W, 92lm/W, 2700K
- ocelový trřstřpňový sadový stžár 5,8m, 133cm -89mm-60mm, žárový pozlnk
- stžárová svorkovnice pro CU kabel, 1 polřsta
- přlpojen stžárov VO na uzemněnř - FeZn drřt d=10mm s PVC lzolací

systava svítidla V02 – nový stžár

- sadové svídllo - zdroj LED 21W, 92lm/W, 2700K
- ocelový trřstřpňový sadový stžár 5,8m, 133cm -89mm-60mm, žárový pozlnk
- stžárová svorkovnice pro CU kabel, 2 polřstřř (přřprava na osvřtlenř ceduľe)
- přlpojen stžárov VO na uzemněnř - FeZn drřt d=10mm s PVC lzolací

systava svítidla V03 – nový stžár

- sadové svídllo - zdroj LED 21W, 92lm/W, 2700K
- ocelový trřstřpňový sadový stžár 5,8m, 133cm -89mm-60mm, žárový pozlnk
- stžárová svorkovnice pro CU kabel, 1 polřsta
- přlpojen stžárov VO na uzemněnř - FeZn drřt d=10mm s PVC lzolací

sestava svítidla VO4 - nový stožár

svítidlo 5m
nad terénem

- sadové svítidlo - zdroj LED 21W, 92lm/W, 2700K
- oceľový trípustový sadový stožár 5,8m, 133mm -ø99mm-60mm, žárový požík
- stožárová svorkovnice po CU kabeli, 1 pojistka
- pripojení stožáru VO na uzemnění - FeZn drát d=10mm s PVC izolací

sestava svítidla VO5 - nový stožár

svítidlo 5m
nad terénem

- sadové svítidlo - zdroj LED 21W, 92lm/W, 2700K
- oceľový trípustový sadový stožár 5,8m, 133mm -ø99mm-60mm, žárový požík
- stožárová svorkovnice po CU kabeli, 2 pojistiky včetně kabelu CYKJ-J 2,5x3
- pripojení stožáru VO na uzemnění - FeZn drát d=10mm s PVC izolací

sestava svítidla VO6 - nový stožár

svítidlo 5m
nad terénem

- sadové svítidlo - zdroj LED 21W, 92lm/W, 2700K
- oceľový trípustový sadový stožár 5,8m, 133mm -ø99mm-60mm, žárový požík
- stožárová svorkovnice po CU kabeli, 1 pojistka
- pripojení stožáru VO na uzemnění - FeZn drát d=10mm s PVC izolací

s sestava svítidla VO6 - nový stžár
svítidlo 5m nad terénem

- připojení stžáru VO na uzemnění - FeZn drát d=10mm s PVC izolací
- ocelový trřipřupňový sadový stžár 5,8m, 133mm-89mm-60mm, žárový pozňk
- stžárová srovnávka pro CU kabel, 1 polistka
- připojení stžáru VO na uzemnění - FeZn drát d=10mm s PVC izolací

Ing. Oldřich Hlída

Projektanti:

Ing. Miloš Kotrbanec
Ing. Pavla Minková



REVITALIZACE PARKU U KOSTELA V HORNÍM STARÉM MĚSTĚ

ZADAVATEL: Technické služby Trutnov s.r.o., Šikmá 371, Trutnov, 54103

NÁZEV VÝKRESU: **VEŘEJNÉ OSVĚTLENÍ - SITUACE**

FORMÁT	A3
--------	----

DATUM	5/2022
-------	--------

STUPĚŇ	PDPS
--------	------

MĚŘÍTKO	1 : 250
---------	---------

Č. VÝKRESU	C.14
------------	------

PAGE	1
------	---

REVITALIZACE PARKU U KOSTELA V HORNÍM STARÉM MĚSTĚ

Nový návrh - vizualizace

