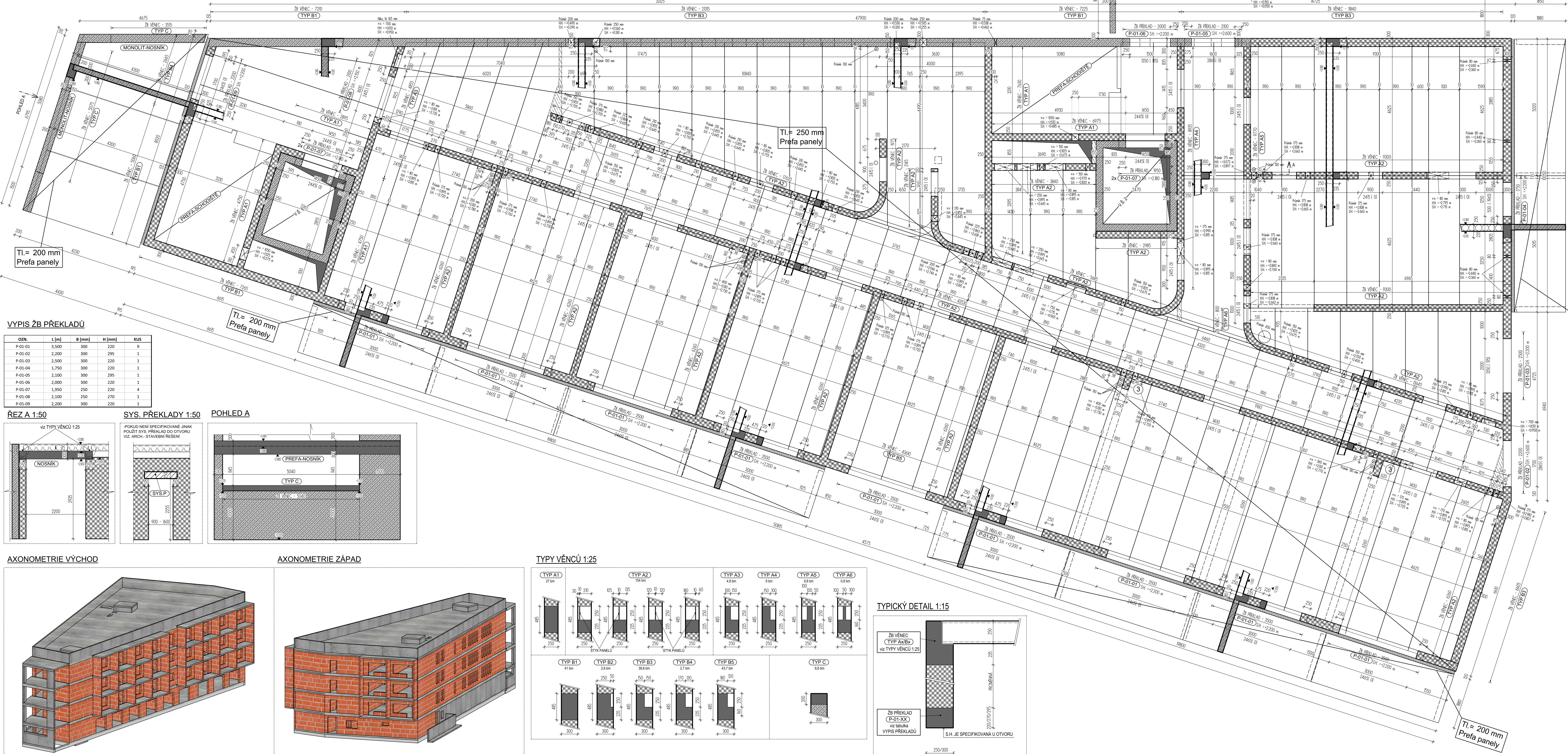


VÝKRES TVARU NAD 1.NP



LEGENDA

- ŽTRACENÉ BEŽENÍ
- KERAMICKÉ ZDIVO 300
- KERAMICKÉ ZDIVO 250
- KERAMICKÉ ZDIVO 200 - NENOSNÉ ZDIVO
- ŽB VE SKLOPENÉM ŘEZU
- PŘEFA ŽB VE SKLOPENÉM ŘEZU
- ŽELEZOBETONOVÁ KONSTRUKCE NAD
- ZDĚNÁ KONSTRUKCE NAD
- NABÍJEVÁKY VE STŘEPĚ

POUŽITÉ MATERIÁLY

BETON ČSN EN 206 + A2 a ČSN P 73 2404

BETON VĚNCŮ A DOBETONÁVEK: C25/30 XC1 - Cí 0,40 - Dmax 22mm, S3

BETON SVISLÉ KONSTRUKCE: C25/30 XC1 - Cí 0,40 - Dmax 22mm, S3

ZÁKLADY: C25/30 XC2 - Cí 0,40 - Dmax 22mm, S3

PILOTY: C25/30 XA3

PODLAHOVÁ DESKA C25/30 XC2 - Cí 0,40 - Dmax 22mm, S3

VÝZTUŽ: B 500B

ZDIVO DLE ČSN EN 1996 a navazujících

OBVODOVÉ NOSNÉ STĚNY: KERAMICKÉ ZDIVO TL.300 mm P15 na M10

VNITŘNÍ NOSNÉ STĚNY: KERAMICKÉ ZDIVO TL.250 mm P15 na M10

Poznámky všeobecné

- VEŠKERÉ KÓTY JE NUTNÉ OVĚRIT BĚHEM STAVBY REÁLNÝM ZAMĚŘENÍM
  - VEŠKERÉ ROZMĚRY STÁVAJÍCÍCH KONSTRUKCÍ JE NUTNÉ OVĚRIT ZAMĚŘENÍM NA STAVBĚ
  - VEŠKERÉ OTVORY JE NUTNÉ KOORDINOVAT S PŘÍSLUŠNÝMI VÝKRESY PROFESÍ
  - POKUD NENÍ UVEDENO JINAK, POUŽITÍ NAD OTVORY SYSTÉMOVÉ PŘEKLADY.
  - PŘI VÝSTAVBĚ MUSÍ BYT DODRŽOVÁNY PŘEDPISY A TECHNICKÉ NORMY PLATNÉ V ČESKÉ REPUBLICE
  - PŘI JAKÝCHKOLIV NEJASNOSTI NEBO NEPŘEDVÍDELNÝCH OKOLNOSTI JE NUTNÉ ZASTAVIT PRÁCE A KONTAKTOVAT PROJEKTANTA
1. - NENOSNÉ ZDIVO JE NUTNÉ PO ODSTOJKOVÁNÍ BALKÓNŮ V HLAVĚ VYPLNIT MALTOU
  2. - NENÍ SOUČÁSTI ŘEŠENÍ, viz DOKUMENTACE PŘEFA-PRVKŮ
  3. - HORNÍ HRANA STĚNY BUDE ODILATOVANÁ OD STROPNÍ K-CE

a5000+81.851 m.n.m. Souřadnice ČR Východní systém Světový projekt		Novostavba domova pro seniory na p.č. 265/3 a 265/4 k.ú. Tuřínov - ul. R. Fialy č.p. 936, Tuřínov	
Investor	DRS	Projektant	Ing. J. Hájek
Dokumentace pro provedení stavby	Ing. J. Hájek	Stavba	Ing. J. Hájek
Projektant	Ing. J. Hájek	Stavba	Ing. J. Hájek
místo tuřínov Stavební územní plán 1:500		BEZANNA & KARTOR s.r.o. Ing. J. Hájek	
autorizace		projektová část	
část D1.2		Stavební konstrukční část	
datum projektu 04/2024		výkres	
datum revize		výkres	
část revize		výkres	
část revize		výkres	