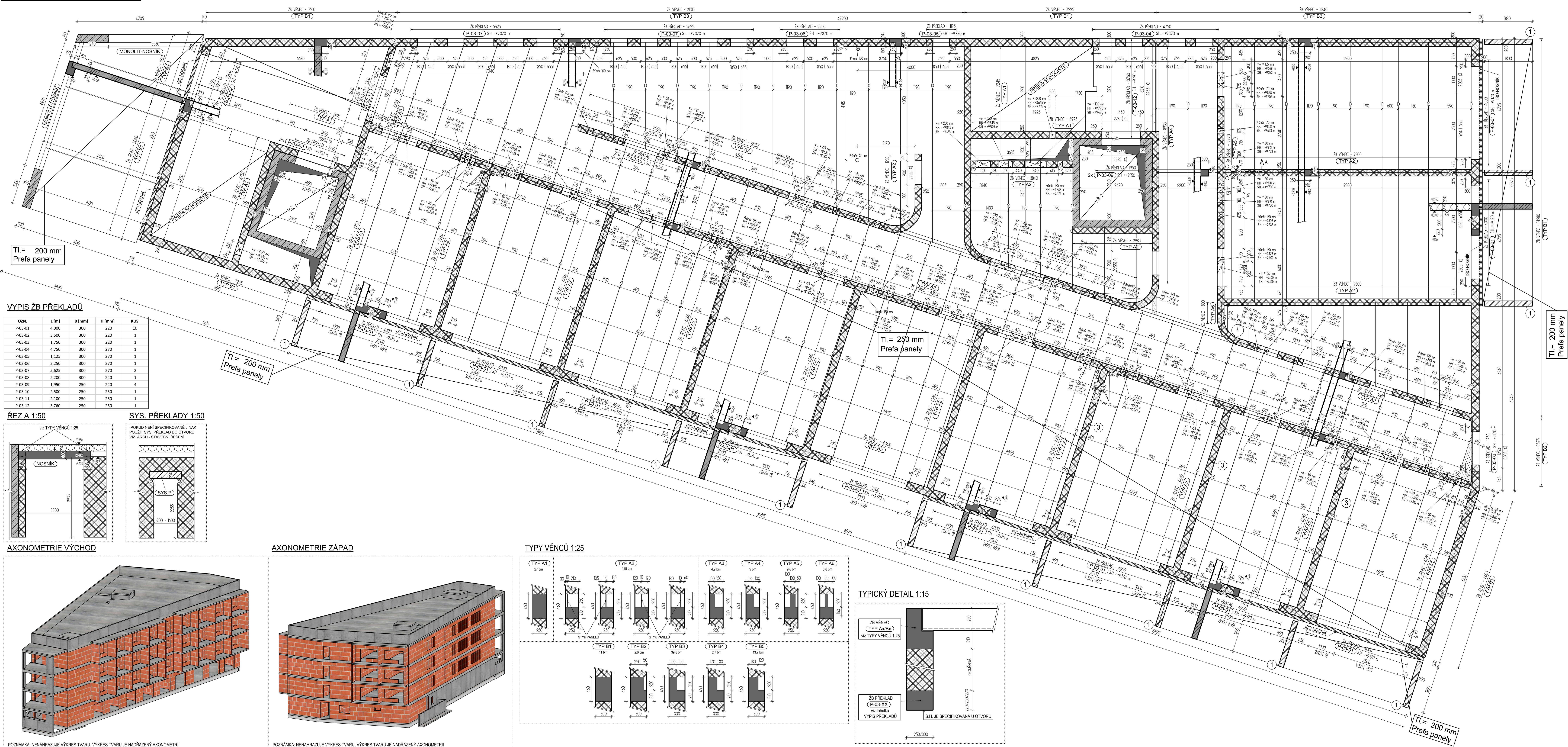


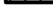








VÝKRES TVARU NAD 3.NF



LEGENDA

- | | |
|-------------------------------------------------------------------------------------|-------------------------------------|
|  | ZTRACENÉ BEDŇENÍ |
|  | KERAMICKÉ ZDIVO 300 |
|  | KERAMICKÉ ZDIVO 250 |
|  | KERAMICKÉ ZDIVO 200 – NENOSNÉ ZDIVO |
|  | ŽS VE SKLOPENÉM ŘEZU |
|  | PŘEĚA ŽS VE SKLOPENÉM ŘEZU |
|  | ZDELOŽBETOVANÁ KONSTRUKCE NAD |
|  | ZDĚNÁ KONSTRUKCE NAD |
|  | NADBETONOVKY VE STROPĚ |

POUŽITÉ MATERIÁLY

BETON ČSN EN 206 + A2 a ČSN P 73 2404

BETON VĚNCŮ A DOBETONÁVEK: C25/30 XC1 - Cl 0,40 - Dmax 22mm, S:

BETON SVISLÉ KONSTRUKCE: C25/30 XC1 - Cl 0,40 - Dmax 22mm, S

ZÁKLADY: C25/30 XC2 - Cl 0,40 - Dmax 22mm, S

PILOTY: C25/30 XA3

PODLAHOVÁ DESKA C25/30 XC2 - Cl 0,40 - Dmax 22mm, S

VÝZTUŽ: B 500B

ZDIVO DLE ČSN EN 1996 a navazujících

OBVODOVÉ NOSNÉ STĚNY: KERAMICKÉ ZDIVO TL.300 mm P15 na M10

VNITŘNÍ NOSNÉ STĚNY: KERAMICKÉ ZDIVO TL.250 mm P15 na M10

Poznámky všeobecné

- VŠEČKÉ KÓTY JE NUTNÉ OVBĚH BĚHEM STAVBY REALNÝM ZAMĚŘENÍM
 - VŠEČKÉ ROZMĚRY STAVAJÍCÍCH KONSTRUKCÍ JE NUTNÉ OVĚŘIT ZAMĚŘENÍM NA STAVBĚ
 - VŠEČKÉ NĚJEDNOVĚ JE NUTNÉ KONTROLOVAT S PŘÍSLUŠNÝMI VÝKRESY PROFESÍ
 - POKUD NĚJEDNOVĚ JINAK, POUŽÍT NAD OTVORY SYSTÉMOVÉ PŘEKLADY.
 - PŘI VYSTAVBĚ MUSÍ BÝT DOODŘAZOVÁNÝ A TECHNICKÉ NORMY PLATNÉ V ČESKÉ REPUBLICE
 - PŘI JAKÝCHKOLIV NEJASNOSTI NEBO NĚPŘEDPÍJANÝCH OKOLNOSTÍ JE NUTNÉ ZASTAVIT PRÁCE A KONTAKTOVAT PROJEKTANTA
- ① - NENOSNÉ ZDIVO JE NUTNÉ PO ODSTOKOVÁNÍ BALKÓNŮ V HLAVĚ VYPLNIT MALTOU
 - ② - NENÍ SOUČÁSTÍ ŘEŠENÍ, VIZ DOKUMENTACE PŘEFA-PRVKŮ
 - ③ - HORNÍ HRANA STĚNY BUDE ODILATOVANÁ OD STŘEŠNÍ K-CE

+3800-431 831 111		Souad Jaberovic, D.O.		Výkresy a technické kresby	
režije projektov					
NOVA p.p. 2456/3 a 2458/4, G. Trnava					
Jaskovce					
Jaskovce		DPT		m. číslo stavby	
projektov na prevádzku stavieb		IČO: 36323232		IČO: 36323232	
Jaskovce		IČO: 36323232		IČO: 36323232	
Jaskovce		generálny zástupca			
JEŽANINA & BARTOŠ, s.r.o.					
Strojárske námestie 165		Strojárske námestie 111		941 02 Trnava	
941 14 Trnava		941 02 Trnava			
súbor		projektant			
				MKR projektov s.r.o.	
				www.mkrprojektov.sk	
				Vypracované v: 8. Váženská	
				Konečná č. 6, Trnava	
Číslo		Stavebné číslo 38.3P			
D.I.2					
výkres		VÝKRES TVARU NAD ČJSD			
datum spracovania		m. číslo		SÚČAS	
04/2024		1/150		01	
datum schválenia		číslo zmeny		číslo výkresu	
01/2024		01		07	