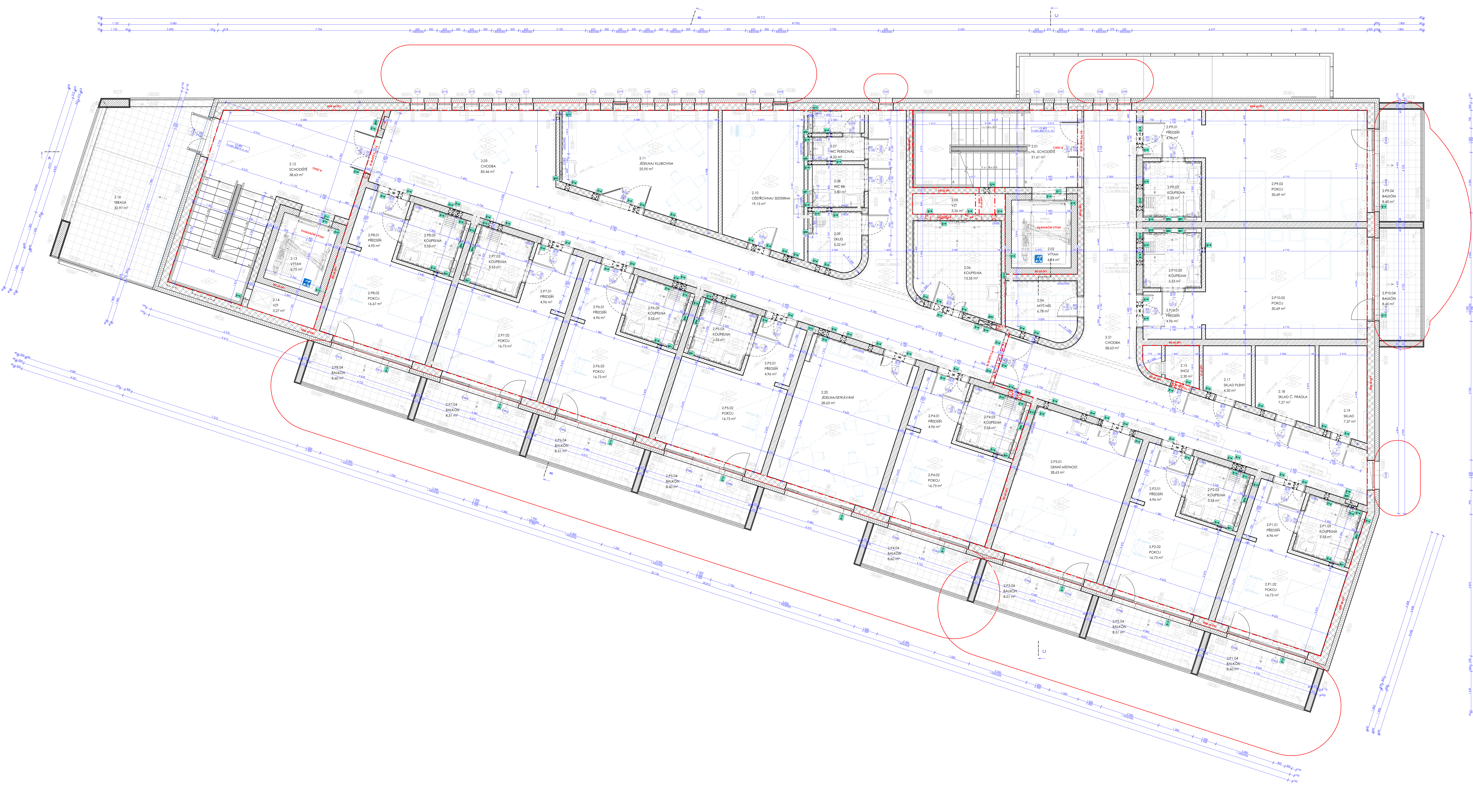


TABUĽKA MIESTNOSTÍ 2.NP

C.	Název miestnosti	Plocha (m ²)	Objem (m ³)	Kód	Podlažie	Priradená miestnosť	Priradená miestnosť
201	HL. SCHODIS	2,41	2,40	101	1.00	101	Výroba vlny
202	VÝTAH	4,74	3,45	102	1.00	102	Výroba vlny
203	CHODBA	26,41	2,40	103	1.00	103	Výroba vlny
204	VÝTAH	4,74	3,45	104	1.00	104	Výroba vlny
205	VÝTAH	4,74	3,45	105	1.00	105	Výroba vlny
206	KOUPEĽNA	13,55	3,90	106	1.00	106	Výroba vlny
207	WC/PRÁDNI	4,02	2,40	107	1.00	107	Výroba vlny
208	WC/M	3,80	2,40	108	1.00	108	Výroba vlny
209	OKO	5,52	2,40	109	1.00	109	Výroba vlny
210	OSĽOBNÁ SIETENIA	19,15	2,70	110	1.00	110	Výroba vlny
211	JEDÁLNA/KUPEĽNA	25,55	2,70	111	1.00	111	Výroba vlny
212	SCHODIS	26,43	2,40	112	1.00	112	Výroba vlny
213	VÝTAH	4,73	3,45	113	1.00	113	Výroba vlny
214	VÝTAH	4,73	3,45	114	1.00	114	Výroba vlny
215	SCHODIS	2,20	2,80	115	1.00	115	Výroba vlny
216	TERAZIA	32,97	3,18	116	1.00	116	Výroba vlny
217	SKLAD PRÁDIA	4,50	2,90	117	1.00	117	Výroba vlny
218	SKLAD C. PRÁDIA	7,27	2,90	118	1.00	118	Výroba vlny
219	SKLAD	7,27	2,90	119	1.00	119	Výroba vlny
220	JEDNALNA/SKĽAVANÍ	26,43	2,70	120	1.00	120	Výroba vlny
221	CHODBA	26,43	2,40	121	1.00	121	Výroba vlny
222	CHODBA	26,43	2,40	122	1.00	122	Výroba vlny
223	CHODBA	26,43	2,40	123	1.00	123	Výroba vlny
224	CHODBA	26,43	2,40	124	1.00	124	Výroba vlny
225	CHODBA	26,43	2,40	125	1.00	125	Výroba vlny
226	CHODBA	26,43	2,40	126	1.00	126	Výroba vlny
227	CHODBA	26,43	2,40	127	1.00	127	Výroba vlny
228	CHODBA	26,43	2,40	128	1.00	128	Výroba vlny
229	CHODBA	26,43	2,40	129	1.00	129	Výroba vlny
230	CHODBA	26,43	2,40	130	1.00	130	Výroba vlny
231	CHODBA	26,43	2,40	131	1.00	131	Výroba vlny
232	CHODBA	26,43	2,40	132	1.00	132	Výroba vlny
233	CHODBA	26,43	2,40	133	1.00	133	Výroba vlny
234	CHODBA	26,43	2,40	134	1.00	134	Výroba vlny
235	CHODBA	26,43	2,40	135	1.00	135	Výroba vlny
236	CHODBA	26,43	2,40	136	1.00	136	Výroba vlny
237	CHODBA	26,43	2,40	137	1.00	137	Výroba vlny
238	CHODBA	26,43	2,40	138	1.00	138	Výroba vlny
239	CHODBA	26,43	2,40	139	1.00	139	Výroba vlny
240	CHODBA	26,43	2,40	140	1.00	140	Výroba vlny
241	CHODBA	26,43	2,40	141	1.00	141	Výroba vlny
242	CHODBA	26,43	2,40	142	1.00	142	Výroba vlny
243	CHODBA	26,43	2,40	143	1.00	143	Výroba vlny
244	CHODBA	26,43	2,40	144	1.00	144	Výroba vlny
245	CHODBA	26,43	2,40	145	1.00	145	Výroba vlny
246	CHODBA	26,43	2,40	146	1.00	146	Výroba vlny
247	CHODBA	26,43	2,40	147	1.00	147	Výroba vlny
248	CHODBA	26,43	2,40	148	1.00	148	Výroba vlny
249	CHODBA	26,43	2,40	149	1.00	149	Výroba vlny
250	CHODBA	26,43	2,40	150	1.00	150	Výroba vlny



LEGENDA MATERIÁLŮ	LEGENDA SVÄZENÉHO PÁKY
OPLOTVÁRNOU KONKRETOU	KONKRETOVÝ PRÁCOVNÝ MATERIÁL - PRO PEVNÉ PODLAŽNÉ PLOCHY
OPLOTVÁRNOU KONKRETOU S ŽELIŽNICAMI	KONKRETOVÝ PRÁCOVNÝ MATERIÁL - PRO PEVNÉ PODLAŽNÉ PLOCHY S ŽELIŽNICAMI
OPLOTVÁRNOU KONKRETOU S ŽELIŽNICAMI A MREŽOU	KONKRETOVÝ PRÁCOVNÝ MATERIÁL - PRO PEVNÉ PODLAŽNÉ PLOCHY S ŽELIŽNICAMI A MREŽOU
OPLOTVÁRNOU KONKRETOU S ŽELIŽNICAMI A MREŽOU A ISOLÁCIOU	KONKRETOVÝ PRÁCOVNÝ MATERIÁL - PRO PEVNÉ PODLAŽNÉ PLOCHY S ŽELIŽNICAMI A MREŽOU A ISOLÁCIOU
OPLOTVÁRNOU KONKRETOU S ŽELIŽNICAMI A MREŽOU A ISOLÁCIOU A VODOUZATYKOU	KONKRETOVÝ PRÁCOVNÝ MATERIÁL - PRO PEVNÉ PODLAŽNÉ PLOCHY S ŽELIŽNICAMI A MREŽOU A ISOLÁCIOU A VODOUZATYKOU
OPLOTVÁRNOU KONKRETOU S ŽELIŽNICAMI A MREŽOU A ISOLÁCIOU A VODOUZATYKOU A NÁSTROJNÝM PODLAŽNÝM	KONKRETOVÝ PRÁCOVNÝ MATERIÁL - PRO PEVNÉ PODLAŽNÉ PLOCHY S ŽELIŽNICAMI A MREŽOU A ISOLÁCIOU A VODOUZATYKOU A NÁSTROJNÝM PODLAŽNÝM
OPLOTVÁRNOU KONKRETOU S ŽELIŽNICAMI A MREŽOU A ISOLÁCIOU A VODOUZATYKOU A NÁSTROJNÝM PODLAŽNÝM A POKYTOU	KONKRETOVÝ PRÁCOVNÝ MATERIÁL - PRO PEVNÉ PODLAŽNÉ PLOCHY S ŽELIŽNICAMI A MREŽOU A ISOLÁCIOU A VODOUZATYKOU A NÁSTROJNÝM PODLAŽNÝM A POKYTOU
OPLOTVÁRNOU KONKRETOU S ŽELIŽNICAMI A MREŽOU A ISOLÁCIOU A VODOUZATYKOU A NÁSTROJNÝM PODLAŽNÝM A POKYTOU A POKYTOU	KONKRETOVÝ PRÁCOVNÝ MATERIÁL - PRO PEVNÉ PODLAŽNÉ PLOCHY S ŽELIŽNICAMI A MREŽOU A ISOLÁCIOU A VODOUZATYKOU A NÁSTROJNÝM PODLAŽNÝM A POKYTOU A POKYTOU

POZNÁMKY
1. Všetchné rozmery sú v milimetroch a sú zaokrúhlené na najbližšie celé číslo.
2. Všetchné rozmery sú v milimetroch a sú zaokrúhlené na najbližšie celé číslo.
3. Všetchné rozmery sú v milimetroch a sú zaokrúhlené na najbližšie celé číslo.
4. Všetchné rozmery sú v milimetroch a sú zaokrúhlené na najbližšie celé číslo.
5. Všetchné rozmery sú v milimetroch a sú zaokrúhlené na najbližšie celé číslo.
6. Všetchné rozmery sú v milimetroch a sú zaokrúhlené na najbližšie celé číslo.
7. Všetchné rozmery sú v milimetroch a sú zaokrúhlené na najbližšie celé číslo.
8. Všetchné rozmery sú v milimetroch a sú zaokrúhlené na najbližšie celé číslo.
9. Všetchné rozmery sú v milimetroch a sú zaokrúhlené na najbližšie celé číslo.
10. Všetchné rozmery sú v milimetroch a sú zaokrúhlené na najbližšie celé číslo.

TRUTNOV mesto Ružomberok Slovenská republika	REZANA & BARON, s.r.o. Ružomberok Slovenská republika
autor: TRUTNOV	projektant: REZANA & BARON
datum: 03/2024	verzia: 1.00
objekt: D.1.1.b	vykresová časť