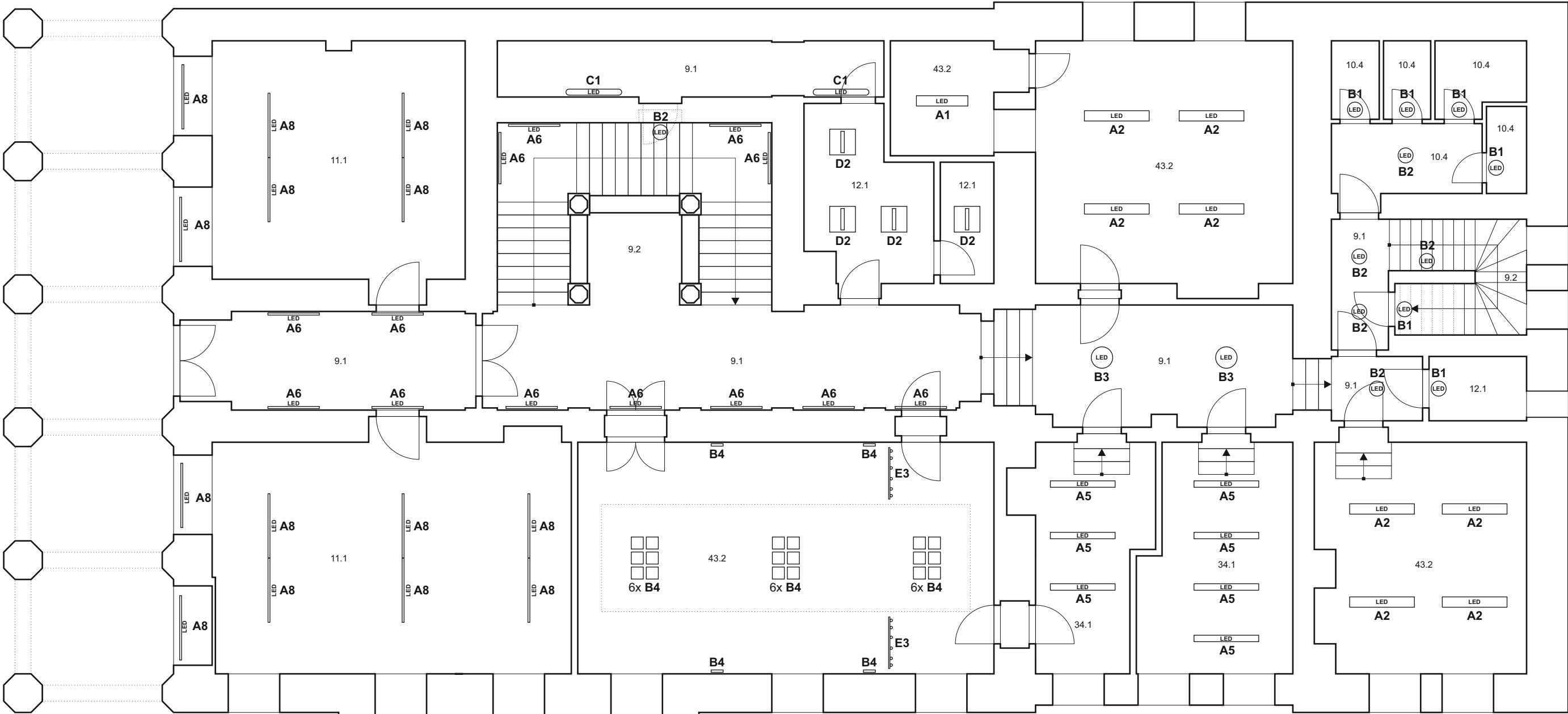


1NP - PŘÍZEMÍ

<div><div>LED</div><div>A1</div></div>	LED svítidlo s krytím IP20 38W 4000K 1210mm (A1)	1x	<div><div>LED</div><div>B1</div></div>	LED svítidlo s krytím IP44 9W 4000K 285mm (B1)	6x	<div><div>LED</div><div>C1</div></div>	LED svítidlo s krytím IP65 40W 4000K 1275mm (C1)	2x
<div><div>LED</div><div>A2</div></div>	LED svítidlo s krytím IP20 41W 4000K 1510mm (A2)	8x	<div><div>LED</div><div>B2</div></div>	LED svítidlo s krytím IP44 20W 4000K 285mm (B2)	6x	<div><div>LED</div><div>D2</div></div>	LED svítidlo s krytím IP20 20W 4000K 600mm (D2)	4x
<div><div>LED</div><div>A5</div></div>	LED svítidlo s krytím IP20 30W 4000K 1510mm (A5)	7x	<div><div>LED</div><div>B3</div></div>	LED svítidlo s krytím IP44 34W 4000K 480mm (B3)	2x	<div><div>LED</div><div>E2</div></div>	LED svítidlo bodové IP20 6x 5W 4000K 1200mm (E3)	2x
<div><div>LED</div><div>A6</div></div>	LED svítidlo s krytím IP20 34W 4000K 1200mm (A6)	13x	<div><div>LED</div><div>B4</div></div>	LED svítidlo s krytím IP54 14,5-23,5W 4000K 280mm (B4)	22x			
<div><div>LED</div><div>A8</div></div>	LED svítidlo s krytím IP20 35W 4000K 1485mm (A8)	14x						



Použité typy místností					
Popis	Id	Osvětlenost [lx]	Rovnoměrnost	Činitel oslnění	Index podání barev
chodby a komunikační prostory	9.1	100	0,4	28	40
schodiště	9.2	150	0,4	25	40
šatny, umývárny a toalety	10.4	200	0,4	25	80
sklady	12.1	100	0,4	25	80
zkušebny, herny	43.2	300	0,4	19	80
kanceláře, kabinety	34.1	500	0,4	19	80
prodejní prostory	11.1	300	0,4	22	80

Stávající svítidla demontována

Nová svítidla připojena na stávající vývody, příp. doplněna kabely v lištách

Soustava - stávající, nové rozvody - 1NPE~50Hz, 230V/TN-S

Ochrana před úrazem elektrickým proudem - neživých částí - normální, automatickým odpojením od zdroje  
- živých částí - krytím a izolací

Rozvody - kabely CYKY ve zdech, na povrchu ve vkládacích lištách  
- provedeny dle norem a předpisů platných v době realizace

Provedení - LED zářivkovými svítidly, LED svítidly, v kuchyních a koupelnách, toaletách s krytím

Osvětlení provedeno dle ČSN EN 12-464-1

REALIZACE STAVBY		ODPOVĚDNÝ PROJEKTANT		VYPRACOVAL	
		Ing. Pavel Hartman		Ing. Václav Šimůnek, Ph. D.	
INVESTOR		Město Trutnov, Slovanské náměstí 165, 541 16 Trutnov		ZAKÁZKA	
MÍSTO		ZUŠ TRUTNOV, Krakonošovo náměstí 73		DATUM	9/2023
AKCE		VÝMĚNA OSVĚTLENÍ		FORMÁT	A3
ČÁST DOKUMENTACE				MĚŘÍTKO	PARÉ
INSTALACE OSVĚTLENÍ - 1NP - PŘÍZEMÍ				1:100	