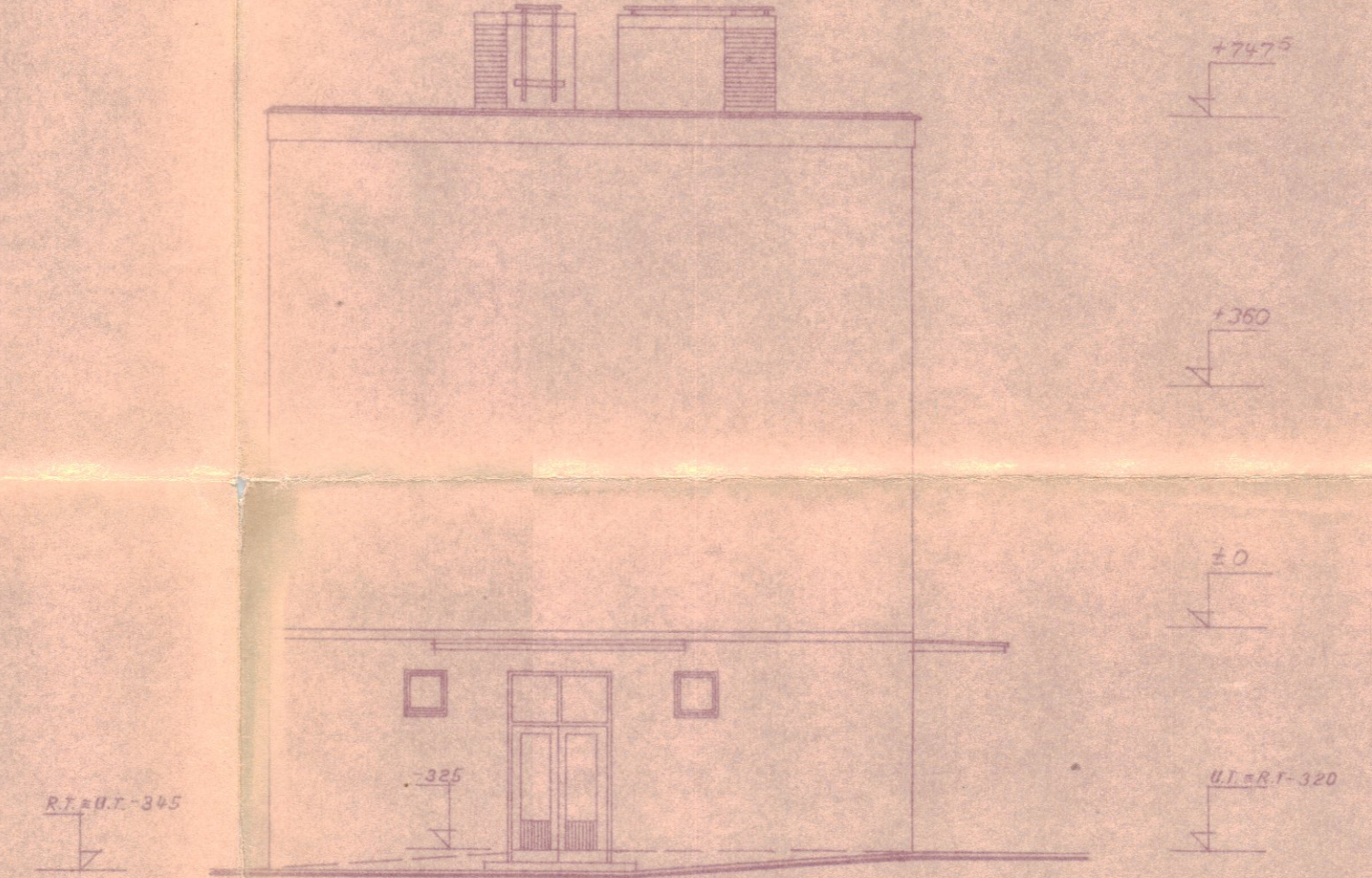
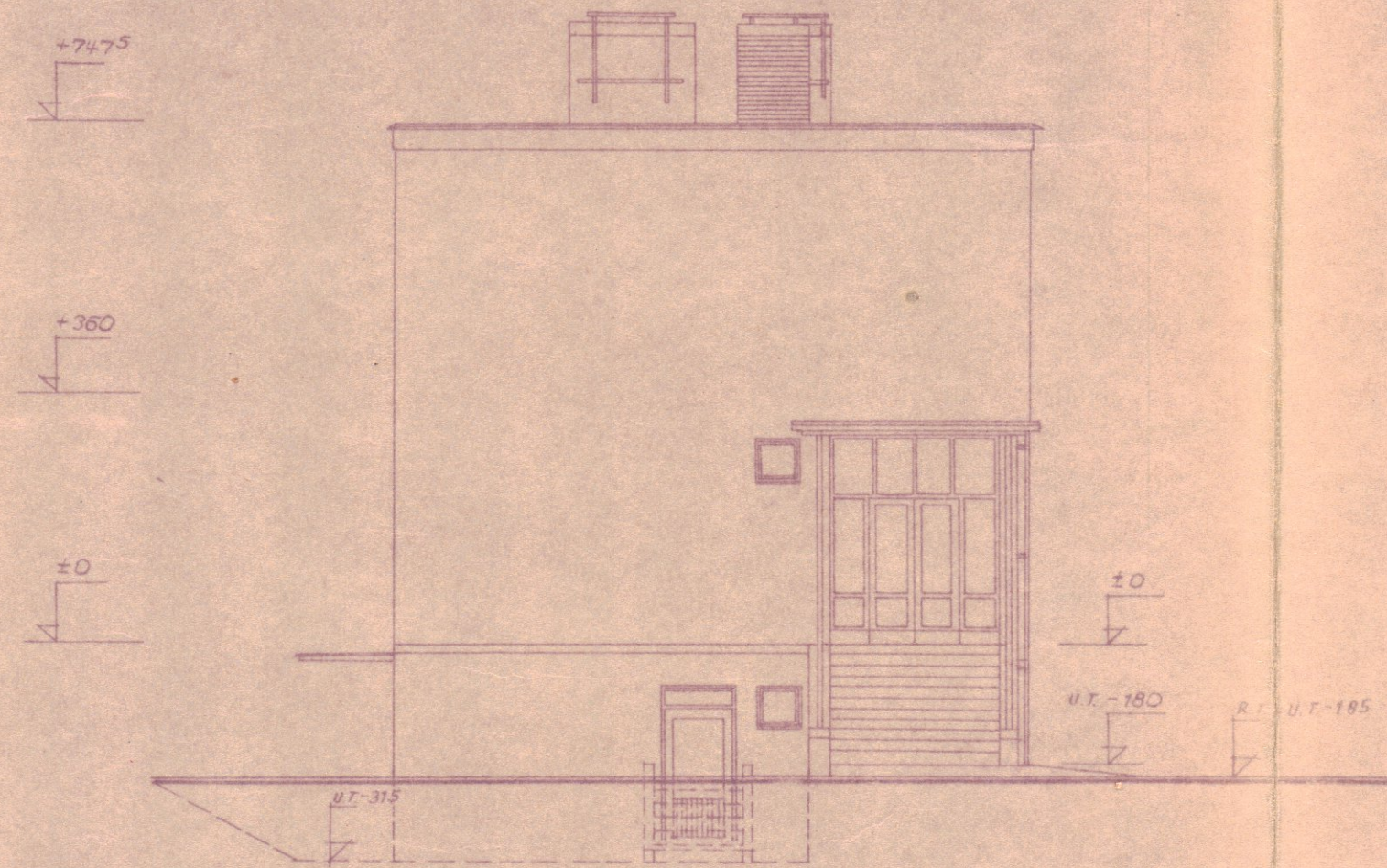


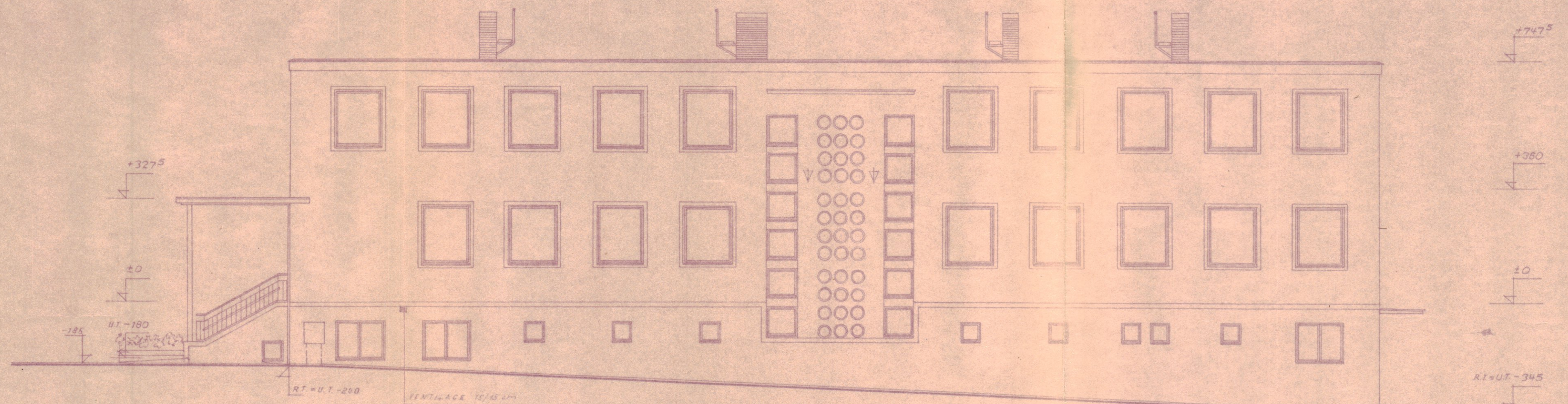
PRŮČELÍ JIŽNÍ



PRŮČELÍ ZÁPADNÍ



PRŮČELÍ VÝCHODNÍ



PRŮČELÍ SEVERNÍ

Potvrzeno rozhodnutím odboru pro
výstavbu 15. 11. 61 v Trutnově, za
507/61-V - 304

VS	0053	PP	B1	14
MATEŘSKÁ ŠKOLA TRUTNOV - CHRIBLICE				
PRŮČELÍ J, V, Z, S				
Projektant	F. HOLÝ	Stavba	10. 10. 1960	1:100
Stavba	J. HOLAN	Stavba	11. 1960	54+
0053/14				