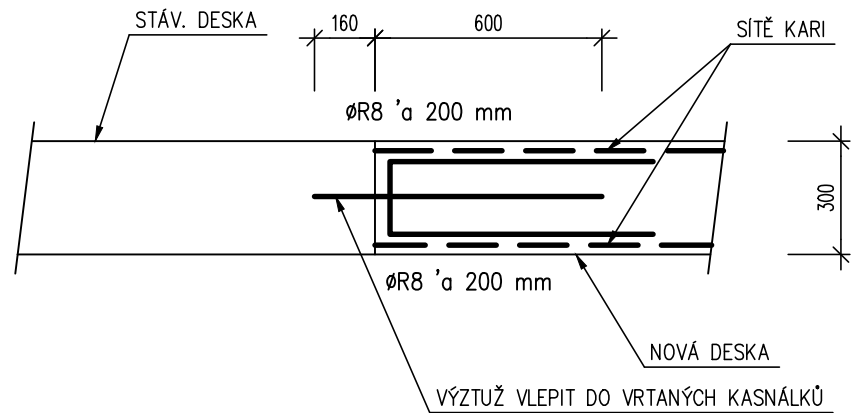


KOTVENÍ DESKY ZD01 - bm 17.75  
ks = 1



- 1

760

ØR8 'a 200 mm /760 mm, ks 90x1=90
- 2

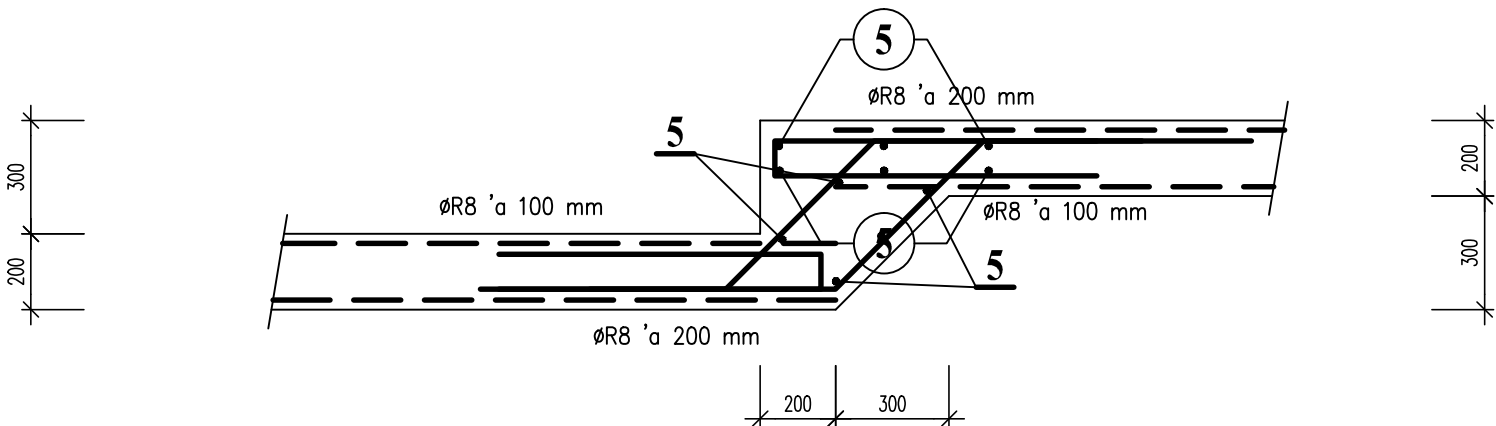
696

192

696

ØR8 'a 200 mm /1584 mm, ks 90x1=90

DESKA ZD02 - VÝŠKOVÝ PŘECHOD - bm 14.20  
ks = 1



- 4

ØR8 'a 100 mm , ks 143x1=143
- 3

649

392

554

392

709

ØR8 'a 200 mm /1912 mm, ks 72x1=72
- 3

ØR8 'a 200 mm , ks 72x1=72
- 4

852

852

ØR8 'a 100 mm /1796 mm, ks 143x1=143
- 5

PODÉLNÁ VÝZTUŽ ØR8 bm 164.0, ks = 1

VÝPIS BETONÁŘSKÉ OCELI

POL. ČÍS.	PROFIL	DÉLKA	KUSY	DÉL.DLE ø V bm
				øR8
1	øR8	0.76	90.0	68.40
2	øR8	1.58	90.0	142.56
3	øR8	1.91	144.0	275.33
4	øR8	1.80	286.0	513.66
5	øR8	164.01	1.0	164.01
CEL. DÉLKA DLE ø V bm				1163.95
VÁHA 1 bm DLE ø V kg/m'				0.395
CELK. VÁHA DLE ø V kg/m'				459.76
CEL. VÁHA OCELI 10505 (R)				459.76 kg

BETON ČSN EN 206-1  
C25/30 - XC2(CZ) - Dmax16,  
OCEL 10 505 (R)

01	DOKUMENTACE PRO PROVÁDĚNÍ STAVBY	01. 2019	
00	DOKUMENTACE PRO PROVEDENÍ STAVBY	11. 2018	
REVIZE	POPIS REVIZE	DATUM	POZNÁMKA

<div><div><div>code</div><div>CODE, s.r.o.</div><div>Computer Design</div><div>IČO 492 86 960</div></div></div>		<div><div>PARDUBICE</div><div>Pardubice, Na Vrtálně 84</div><div>tel. 466 053 111, fax 466 053 125</div></div>	
PROJEKTANT	VYPRACOVAL	VYPRACOVAL	KONTROLOVAL
Ing. P. Jícha	Ing. P. Jícha		
INVESTOR		Město Trutnov, Slovanské nám. 165, 541 01 Trutnov	
TRUTNOV		JMÉNO SOUBORU	
REKONSTRUKCE BAZÉNŮ LETNÍHO KOUPALIŠTĚ		TRUK_kon_ARM004_01.DWG	
2.000 - KONSTRUKČNÍ ŘEŠENÍ		STUPEŇ PROJ.	DPS
Výkres výztuže základových desek - příd. výzt.		ČÍS. KOPIE	ČÁST
			ČÍS. PŘÍL.
		D1.01	2.008