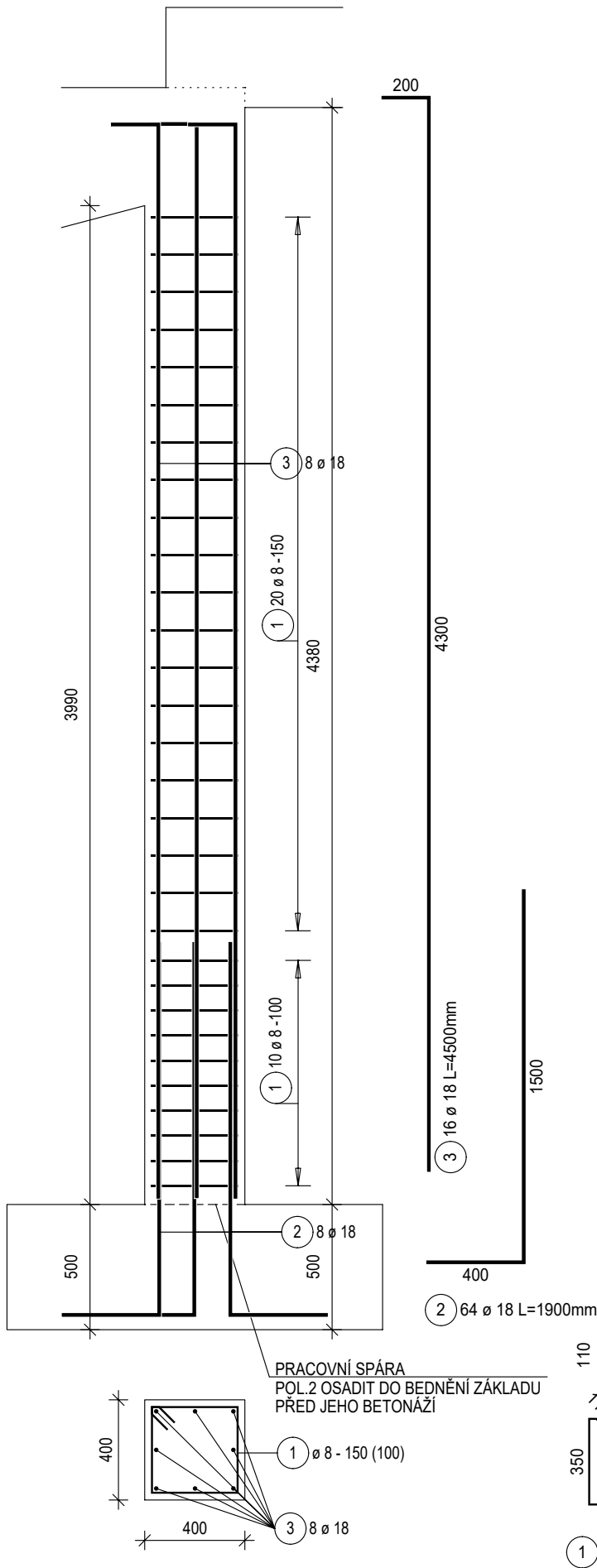
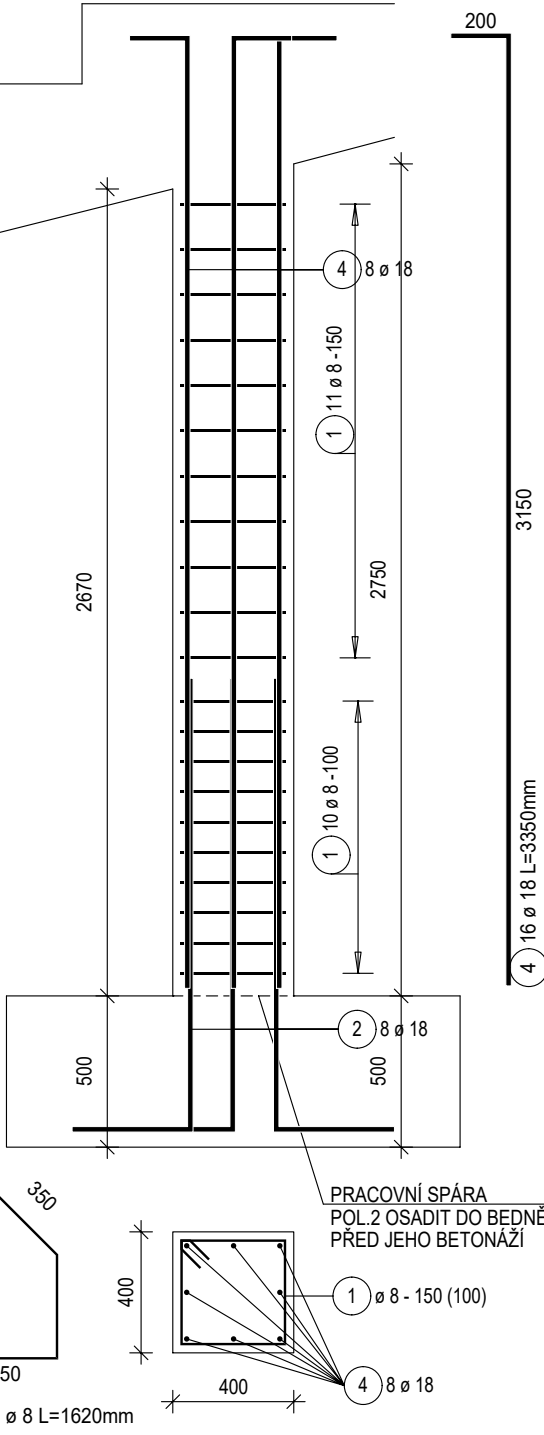


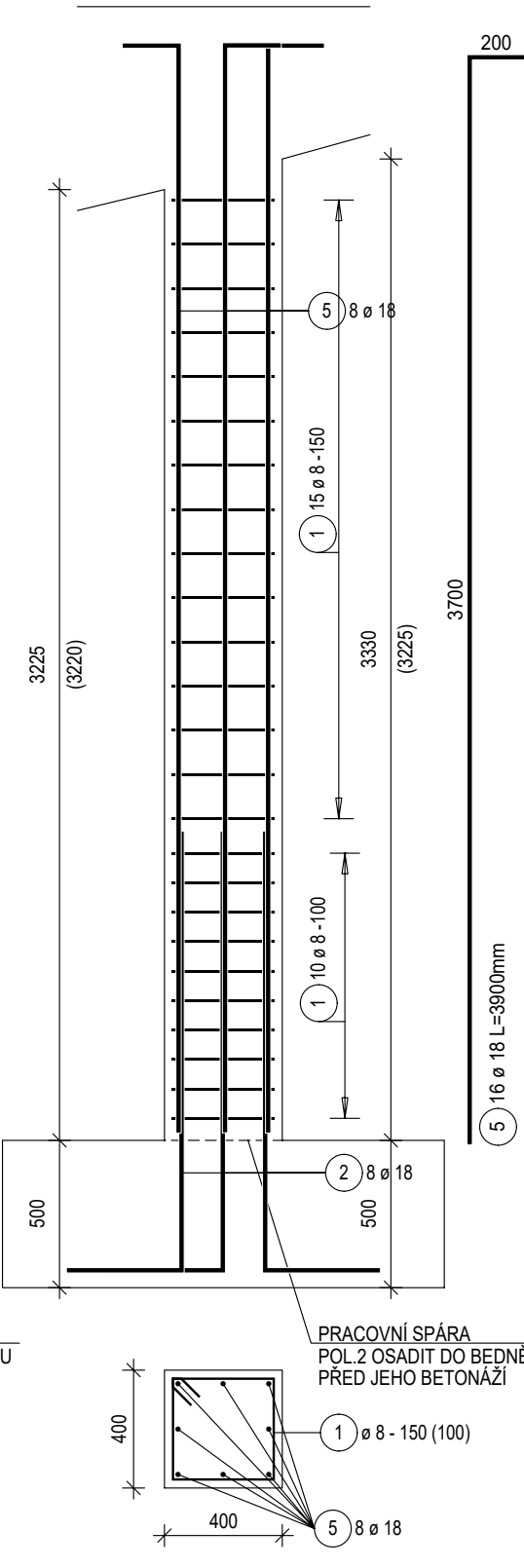
SLOUP S1.5 - 2x



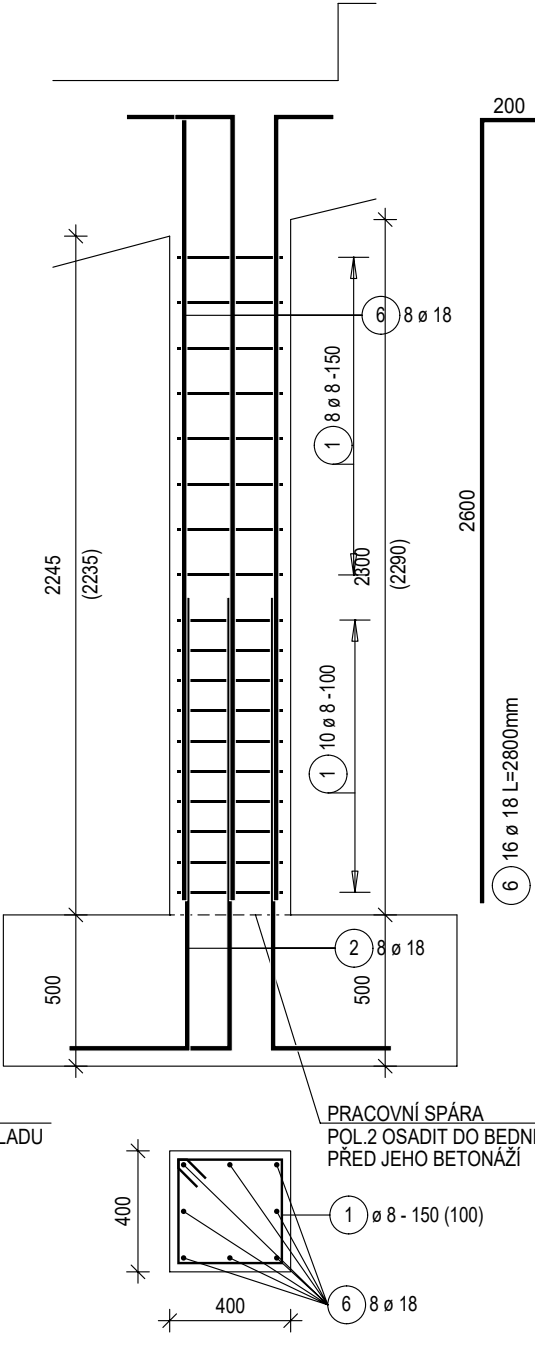
SLOUP S1.4 - 2x



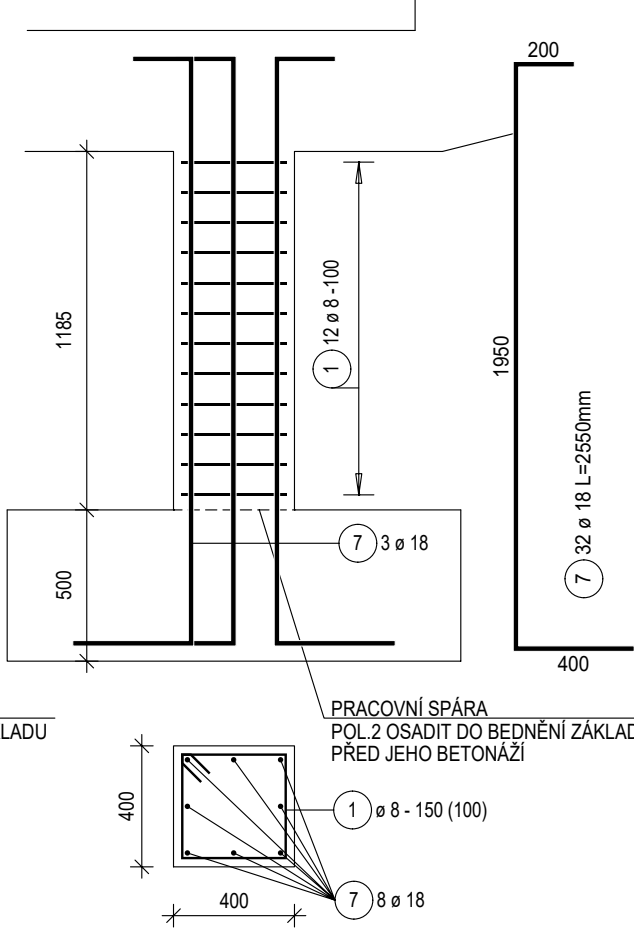
SLOUP S1.3 - 2x



SLOUP S1.2 - 2x



SLOUP S1.1 - 4x



POL.	Ø PRUTU / TYP SÍTĚ	DÉLKA [m]	ŠÍŘKA [m]	PLOCHA [m2]	KS	DÉLKA/PLOCHA CELKEM [m]/[m2]	HMOTNOST [kg/m]/[kg/m2]	HMOTNOST CELKEM [kg]
OCEL	B500B							
1	8	1.62			236	382.32	0.395	151.02
2	18	1.90			64	121.60	1.998	242.96
3	18	4.50			16	72.00	1.998	143.86
4	18	3.35			16	53.60	1.998	107.09
5	18	3.90			16	62.40	1.998	124.68
6	18	2.80			16	44.80	1.998	89.51
7	18	2.55			32	81.60	1.998	163.04
CELKEM OCEL B500B								1022.16
HMOTNOST VÝZTUŽE CELKEM [kg]								1022.16

BETON C30/37 - XC1 - CI 0,2 - Dmax 22 mm - S4
OCEL B500B (10 505-R)

KRYTÍ 25 mm



±0,000 = 409,430 m n. m.

zodpovědný projektant: ING. HYNEK STIEHL		datum: 10. 2020	
vypracoval: ING. MICHAELA ŠIMKOVÁ		měřítko: 1:25	
stavebník: MĚSTO TRUTNOV Slovanské náměstí 165, 541 16 Trutnov		formát: 3x A4	
číslo zakázky: 2168/19		výkres č. 603 208 763	
TRUTNOV - REKONSTRUKCE KINA VESMÍR Nábřeží Václava Havla 20, na st. p. č. 1053, k. ú. Trutnov		D.1.2 STAVEBNĚ KONSTRUKČNÍ ŘEŠENÍ	
HLEDIŠTĚ - VÝZTUŽ SLOUPŮ		DPS	