

# STROPNÍ ZVEDACÍ A ASISTENČNÍ SYSTÉM ROOMER



STUDIE ŘEŠENÍ ODSTRANĚNÍ BARIÉRY Č.: 210609



ERILENS s.r.o.  
Papírenská 114/5  
160 00 Praha 6  
IČ: 45306371  
Tel. (+420) 234 123 362  
e-mail: [roomer@erilens.cz](mailto:roomer@erilens.cz)  
[www.erilens.cz](http://www.erilens.cz), [www.roomer.cz](http://www.roomer.cz)

**Uživatel:**

**Domov pro seniory Trutnov**

**R. Frimla 936**

**541 01, Trutnov**

**Kontaktní osoba projektu  
ve věcech obchodních:**

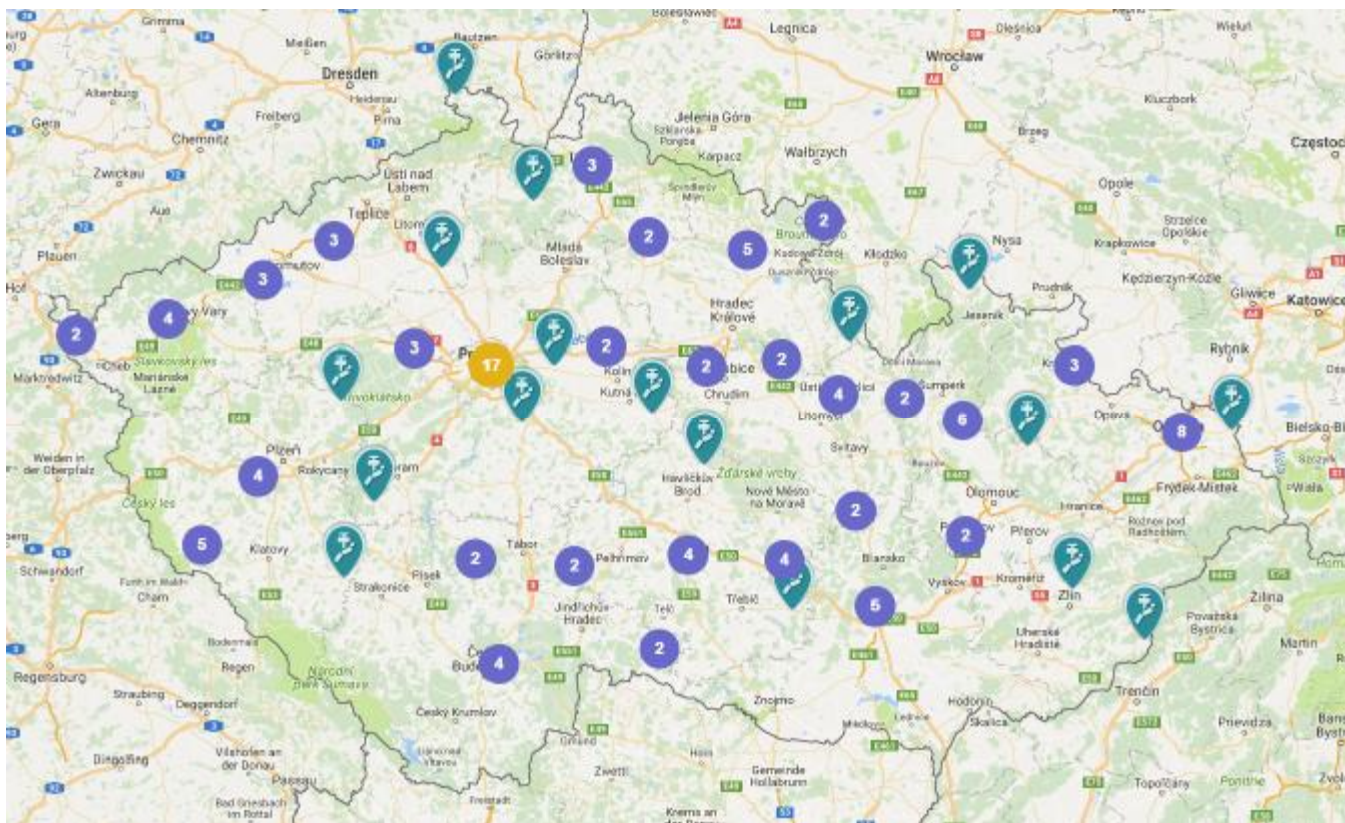
Jiří Peterka, vedoucí obchodní zástupce  
tel: (+420) 777 206 098, e-mail: [jpeterka@erilens.cz](mailto:jpeterka@erilens.cz)

**Kontaktní osoba projektu  
ve věcech technických:**

Matyáš Lehký, projektant  
tel: (+420) 602 723 218, e-mail: [mlehky@erilens.cz](mailto:mlehky@erilens.cz)

Vážený kliente,

s poděkováním za Váš zájem o naše služby, Vám na základě osobního jednání a prohlídky předkládáme studii řešení transportu osob s tělesným postižením ve Vašem zařízení, pomocí stropního zvedacího a asistenčního systému Roomer. Pokud se pro realizaci stropního zvedacího a asistenčního systému ROOMER rozhodnete, zařadíte se po bok mnoha spojených klientů z řad institucí ve vašem kraji, desítek po celé republice a tisíců po celém světě.



Mapu referencí naleznete [www.erilens.cz/reference](http://www.erilens.cz/reference)

## Jedinečné vlastnosti stropního zvedacího a asistenčního systému ROOMER

- Přechod mezi místnostmi pomocí dvou současně navíjených popruhů zvedací jednotky Roomer S – je patentovaným, unikátním a nejrychlejším řešením transportu mezi místnostmi bez stavebních úprav dveří a naddveří, díky kterému nedochází mezi dveřmi k nepříjemnému poklesu přepravované osoby jako u systému s pevným pomocným popruhem. Jednoduché ovládání jedním tlačítkem s polovičním počtem úkonů potřebných k překonání dveří, plynulý transport kdy asistující má přepravovaného po celou dobu zcela pod kontrolou. Rychlost, jistota, bezpečí a pohodlí.
- Třibodové zavěšení asistenčního vaku přímo na zvedací jednotku - v kombinaci s šířkově nastavitelným, výkyvným ramenem vytváří v závěsu oproti systémům s dvoubodovým zavěšením velkorysý předozadní prostor. Možnost polohování závěsu pomocí úchytlů různých délek umožní nalézt individuální polohu klienta s nejvyšší mírou stability, bezpečnosti a komfortu.
- Speciální asistenční vaky pro transport, koupání, použití WC, rehabilitaci – jsou optimalizované pro každý jednotlivý úkon jak stříhem, tak použitým materiálem. Usazování do závěsu je tak jednodušší a požadovaný úkon snadněji proveditelný.
- Kolejnice bílé barvy a zaobleného profilu s upevněním bez viditelných šroubů – jsou navrženy s ohledem na vysoké estetické požadavky použití v domácnostech.

## Obecná specifikace stropního zvedacího a asistenčního systému ROOMER

Roomer je přepravní a asistenční systém pro domácí i profesionální použití, se zvedacími jednotkami pro jednofázový transport imobilních osob mezi místnostmi. Zvedací jednotky se dvěma aktivními popruhy a mechanickou automatikou pro volné a rychlé vysouvání a zasouvání nezátíženého popruhu, dvěma rychlostmi pro zrychlení přípravných manipulací, vybavené vestavnými napájecími akumulátory a ručním ovladačem na kabelu. Dobíjení zvedací jednotky nabíječkou mimo kolejnicový systém prostřednictvím ručního ovladače. Software zvedací jednotky pro komunikaci s PC pro sledování statistik používání a dalších informací.

Transport mezi místnostmi probíhá rychle a jednoduše v jedné fázi systémem přenesení přepravované osoby ve specializovaném vaku zvedací jednotkou standardními dveřmi (bez úprav dveří, zárubní či naddveří) přímo z jedné kolejnice na druhou. Současné navíjení a odvíjení obou závěsných popruhů zvedací jednotky při přechodu mezi místnostmi jednoduše ovládané jedním tlačítkem ručního ovladače. Zvedací jednotka při transportu mezi místnostmi současně jeden popruh aktivně uvolňuje a druhý navíjí, aby nedocházelo k poklesu přepravované osoby! Oproti zjednodušeným zvedacím jednotkám s jedním aktivním navíjecím popruhem a jedním pomocným pevným popruhem pro vícefázový přechod mezi místnostmi přes pomocný popruh je množství manipulačních úkonů a čas transportu mezi místnostmi systémem Roomer méně jak poloviční! Oproti systémům, kdy jsou pro přechod mezi místnostmi používány 2 zvedací jednotky je systém Roomer rychlejší až 3x a snadno ovladatelný.

Tříbodové zavěšení asistenčního vaku přímo na zvedací jednotku pro vysokou míru stability a bezpečnosti přepravované osoby, nastavitelná šířka závěsného ramene pro přizpůsobení proporcím přepravované osoby. Závěsné rameno výkyvné pro kompenzování bočního nevyvážení přepravované osoby. Toto řešení přináší oproti dvoubodové zavěšení přímo na zvedací jednotku či vícebodové zavěšení na samostatné rameno zavěšené pod zvedací jednotkou výrazně vyšší stabilitu a komfort přepravované osoby.

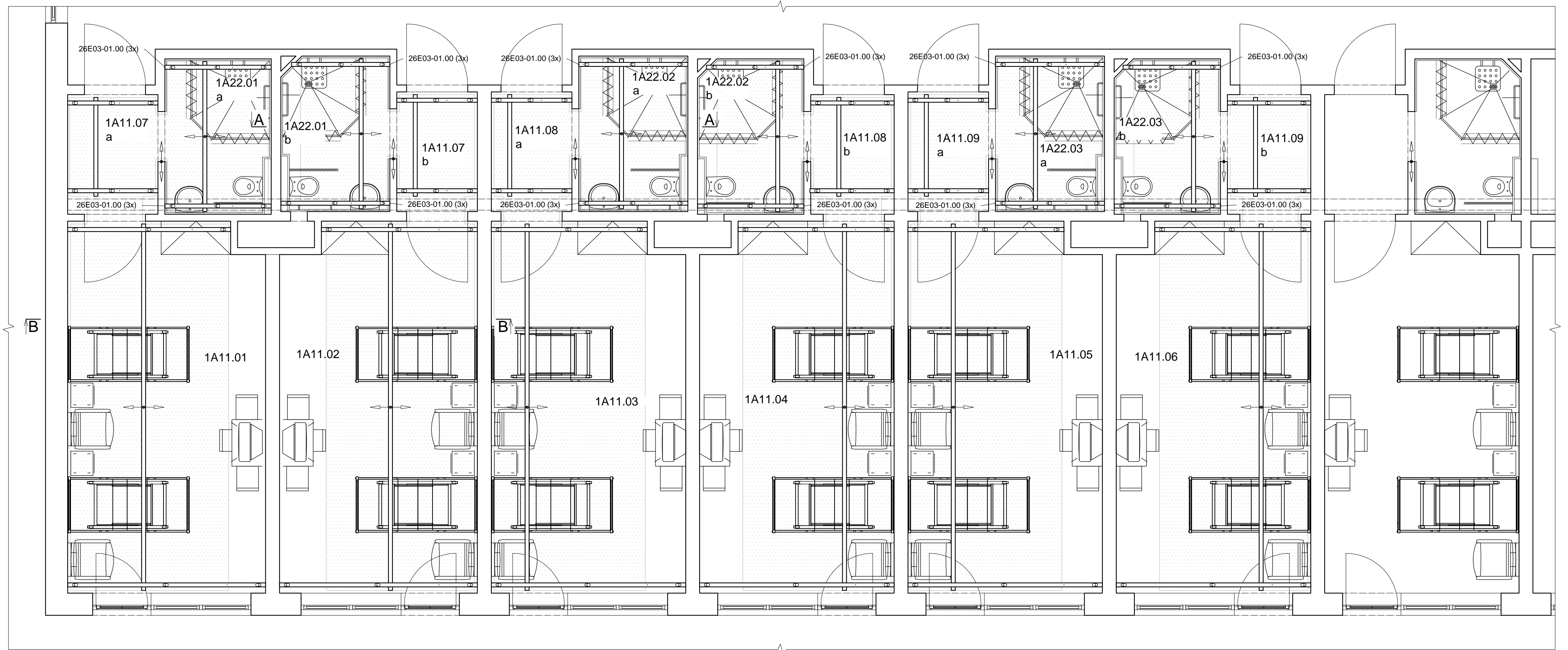
Kolejnicový systém s plošným pokrytím místností a rychlým transportem mezi místnostmi bez stavebních úprav (prostupů pro kolejnice) přináší do péče o imobilní osoby operativnost, rychlost a pohodu. Estetické kolejnice zaobleného profilu, bílé barvy, pasivní pojezd s tlumením hluku pojezdu, beznástrojové připnutí a odepnutí zvedací jednotky v obsluze rukou dostupné výšce (max. 2 m). Možnost různé montážní výšky kolejnic v jednotlivých místnostech (těsně pod strop, nebo do podhledu). Provedení kolejnic a úchytů pro domácí prostředí (bez viditelných šroubů a pod).

Specializované vaky bez pomocného rámu, pro různá použití (transport, koupání, toaleta) v různých velikostech. Vícenásobné úchyty pro nastavení polohy přepravované osoby ve vaku. Možnost doplnění o prodloužené úchyty pro nadstandardní polohování.

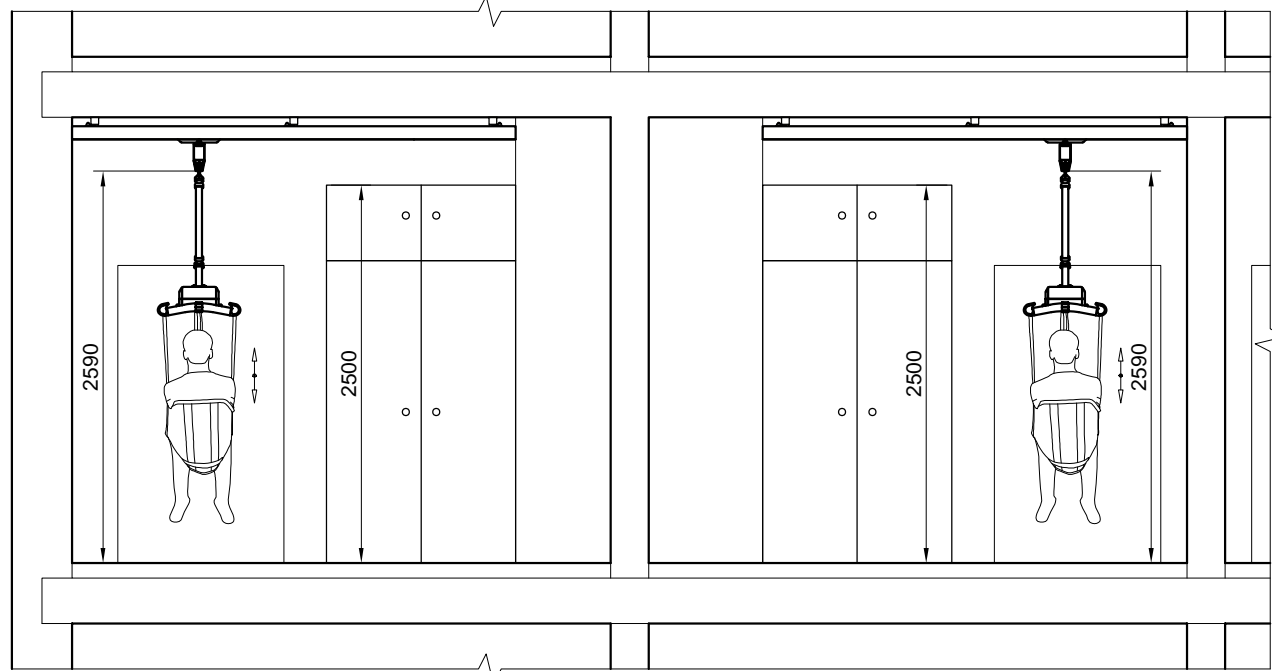
## Přílohy studie

- Technický výkres instalace č.: 26E03-00.00
- Popis instalace stropního zvedacího a transportního zařízení ROOMER
- Kalkulace ceny č.: 210609

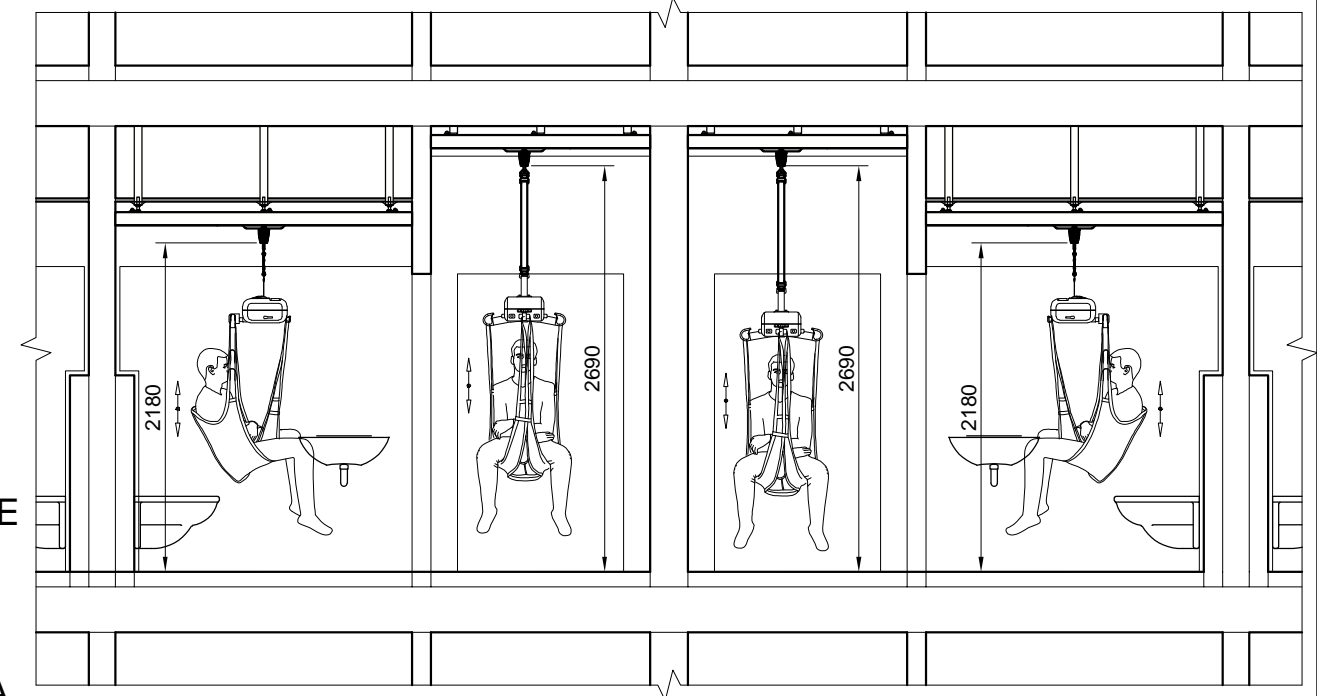




ŘEZ B-B



ŘEZ A-A



- POHYBLIVÁ KOLEJNICE
- PEVNÁ KOLEJNICE
- OBSLOUŽENÁ PLOCHA

INDIVIDUÁLNĚ VYRÁBĚNÉ DÍLY A POMOCNÉ KONSTRUKCE	
ČÍSLO VÝKRESU	NÁZEV
26E03-01.00	ZÁVĚS ŠROUBOVACÍ STAVĚCÍ Pxx SDK KOMPLET
26E03-02.00	VOZÍK PORTÁLOVÝ PRO P82-180 S OPĚRNOU KŁADKOU, VYOSENÝ

ODPOVĚDNÝ PROJEKTANT	M.LEHKÝ	KRESLIL	---
DATUM	06/2021	KONTROLOVAL	---
OBJEDNATEL / UMÍSTĚNÍ			
DOMOV PRO SENIORY TRUTNOV R. FRIMLA 936, 541 01 TRUTNOV 1.NP			
NÁZEV	INSTALACE STROPNÍHO ZVEDACÍHO A ASISTENČNÍHO SYSTÉMU ROOMER		

ERILENS s.r.o.   Papírenská 114/5   160 00 Praha 6	
NAVRŽENO PRO NOSNOST MAX.	220 KG
FORMÁT	4xA4
STUPEŇ	STUDIE
MEŘÍTKO	ČÍSLO VÝKRESU
1:50	26E03-00.00
POČET LÍSTŮ	1 LÍST 1

## Popis instalace stropního zvedacího a transportního zařízení Roomer

---

Odběratel: Domov pro seniory Trutnov, R. Frimla 936, 541 01 Trutnov

Č. výkresu: 26E03-00.00

Varianta: 1

### Popis

Jedná se o kolejnicovou dráhu umístěnou v 1.NP Domova pro seniory Trutnov. Dráha bude provedena z hliníkových kolejnic profilu 87 a 180 mm, na nichž volně pojezdí zavěšená zvedací jednotka s asistenčním vakem. Dráhou obslužená plocha je vyznačena na výkrese. Nosnost 220 kg.

### Trasa dráhy

- Lůžkové pokoje 1A11.01, 1A11.02, 1A11.03, 1A11.04, 1A11.05, 1A11.06 - dráha bude v provedení s pojízdnou příčnou kolejnicí profilu 180 mm pojezdící na pevných kolejnicích profilu 87 mm s obsluženou plochou cca 2,7x6,6 m.
- Předsině 1A11.07a, 1A11.07b, 1A11.08a, 1A11.08b, 1A11.09a, 1A11.09b- dráha bude v provedení s pojízdnou příčnou kolejnicí pojezdící na pevných kolejnicích s obsluženou plochou cca 1,5x1,7 m. Všechny kolejnice budou profilu 87 mm.
- Koupelny 1A22.01a, 1A22.02a, 1A22.03a - dráha bude v provedení s pojízdnou příčnou kolejnicí pojezdící na pevných kolejnicích s obsluženou plochou cca 1,9x2,7 m. Všechny kolejnice budou profilu 87 mm.
- Koupelny 1A22.01b, 1A22.02b, 1A22.03b - dráha bude v provedení s pojízdnou příčnou kolejnicí pojezdící na pevných kolejnicích s obsluženou plochou cca 1,6x2,7 m. Všechny kolejnice budou profilu 87 mm.

Dolní líc kolejnic, ve kterých pojezdí vozík pro zavěšení kazety, je uvažován:

1A11.01, 1A11.02, 1A11.03, 1A11.04, 1A11.05, 1A11.06.....na výškové kótě +2,590 m

1A11.07a, 1A11.07b, 1A11.08a, 1A11.08b, 1A11.09a, 1A11.09b.....na výškové kótě +2,690 m

1A22.01a, 1A22.01b, 1A22.02a, 1A22.02b, 1A22.03a, 1A22.03b.....na výškové kótě +2,180 m

### Provedení

- 1A11.01, 1A11.02, 1A11.03, 1A11.04, 1A11.05, 1A11.06, 1A11.07a, 1A11.07b, 1A11.08a, 1A11.08b, 1A11.09a, 1A11.09b- kolejnice budou upevněny pomocí standardně vyráběných upevňovacích dílů přímo na nosný strop.
- 1A22.01a, 1A22.01b, 1A22.02a, 1A22.02b, 1A22.03a, 1A22.03b- kolejnice budou upevněny na individuálně vyráběné pomocné nosné konstrukce (26E03-01.00 – Závěs šroubovací stavěcí Pxx SDK) procházející skrz SDK podhled a kotvené do nosného stropu.

Povrchová úprava standardně vyráběných upevňovacích dílů a individuálně vyráběných pomocných konstrukcí bude provedena nanášením práškové nátěrové hmoty v odstínu shodným s odstínem kolejnic.

Přípevnění standardně vyráběných upevňovacích dílů a individuálně vyráběných dílů bude provedeno ocelovými nebo chemickými kotvami.

Nabíjení zvedacích jednotek probíhá mimo kolejnicový systém prostřednictvím přenosné nabíječky zapojené do běžné zásuvky 220V.

### Komponenty

Zařízení bude vybaveno příslušenstvím dle tabulky „Komponenty“ v kalkulaci ceny.

## Stavební připravenost a součinnost zajišťovaná odběratelem na jeho náklady

Spodní hrana osvětlovacího tělesa v místnostech 1A11.01, 1A11.02, 1A11.03, 1A11.04, 1A11.05, 1A11.06, 1A11.07a, 1A11.07b, 1A11.08a, 1A11.08b, 1A11.09a, 1A11.09b nesmí být od stropu vzdálena více jak 150 mm. Skříně nacházející se vedle vstupních dveří místností 1A11.01, 1A11.02, 1A11.03, 1A11.04, 1A11.05, 1A11.06 nesmí být vyšší než 2,5 m.

Součástí dodávky nejsou v projektu neuvedené případné přeložky technologií (např. rozvodů elektřiny, vody, ÚT ...) ani nezbytné úpravy vybavení místností (např. úpravy nábytku, přeložky větráků, požárních hlásičů, světel ....), které by byly v konfliktu s upevněním, umístěním či provozem kolejnicového systému.

## Poznámky

*Nabídka vznikla na základě výkresové dokumentace dodané Ing. Martinem Justem bez prohlídky místa technikem ERILENS s.r.o. Rozsah a způsob kotvení se může změnit v závislosti na skutečném stavu po rekonstrukci.*

## Kalkulace ceny

Číslo: 210609



Dodávky a služby pro zdravotnictví

## Kolejnicový zvedací a asistenční systém ROOMER

Odběratel:	Domov pro seniory Trutnov R. Frimla 936 541 01, Trutnov
------------	---

Datum: 09.06.2021

Varianta 1

Číslo výkresu: 26E03-00.00

Místnost:	Technologie - kolejnicové systémy	Cena včetně DPH 15%
1A11.01	Kolejnicový systém portálový o nosnosti 220 kg (obsloužená plocha cca 2,7x6,6 m)včetně všech povinných komponentů, instalačního materiálu a instalace	1 089 543,07 Kč
1A11.02	Kolejnicový systém portálový o nosnosti 220 kg (obsloužená plocha cca 2,7x6,6 m)včetně všech povinných komponentů, instalačního materiálu a instalace	
1A22.01a	Kolejnicový systém portálový o nosnosti 220 kg (obsloužená plocha cca 1,9x2,7 m)včetně všech povinných komponentů, instalačního materiálu a instalace	
1A22.01b	Kolejnicový systém portálový o nosnosti 220 kg (obsloužená plocha cca 1,6x2,7 m)včetně všech povinných komponentů, instalačního materiálu a instalace	
1A11.07a	Kolejnicový systém portálový o nosnosti 220 kg (obsloužená plocha cca 1,5x1,7 m) včetně všech povinných komponentů, instalačního materiálu a instalace	
1A11.07b	Kolejnicový systém portálový o nosnosti 220 kg (obsloužená plocha cca 1,5x1,7 m) včetně všech povinných komponentů, instalačního materiálu a instalace	
1A11.03	Kolejnicový systém portálový o nosnosti 220 kg (obsloužená plocha cca 2,7x6,6 m)včetně všech povinných komponentů, instalačního materiálu a instalace	
1A11.04	Kolejnicový systém portálový o nosnosti 220 kg (obsloužená plocha cca 2,7x6,6 m)včetně všech povinných komponentů, instalačního materiálu a instalace	
1A22.02a	Kolejnicový systém portálový o nosnosti 220 kg (obsloužená plocha cca 1,9x2,7 m)včetně všech povinných komponentů, instalačního materiálu a instalace	
1A22.02b	Kolejnicový systém portálový o nosnosti 220 kg (obsloužená plocha cca 1,6x2,7 m)včetně všech povinných komponentů, instalačního materiálu a instalace	
1A11.08a	Kolejnicový systém portálový o nosnosti 220 kg (obsloužená plocha cca 1,5x1,7 m) včetně všech povinných komponentů, instalačního materiálu a instalace	
1A11.08b	Kolejnicový systém portálový o nosnosti 220 kg (obsloužená plocha cca 1,5x1,7 m) včetně všech povinných komponentů, instalačního materiálu a instalace	
1A 11.05	Kolejnicový systém portálový o nosnosti 220 kg (obsloužená plocha cca 2,7x6,6 m)včetně všech povinných komponentů, instalačního materiálu a instalace	
1A11.06	Kolejnicový systém portálový o nosnosti 220 kg (obsloužená plocha cca 2,7x6,6 m)včetně všech povinných komponentů, instalačního materiálu a instalace	
1A22.03a	Kolejnicový systém portálový o nosnosti 220 kg (obsloužená plocha cca 1,9x2,7 m)včetně všech povinných komponentů, instalačního materiálu a instalace	
1A22.03b	Kolejnicový systém portálový o nosnosti 220 kg (obsloužená plocha cca 1,6x2,7 m)včetně všech povinných komponentů, instalačního materiálu a instalace	
1A11.09a	Kolejnicový systém portálový o nosnosti 220 kg (obsloužená plocha cca 1,5x1,7 m) včetně všech povinných komponentů, instalačního materiálu a instalace	
1A11.09b	Kolejnicový systém portálový o nosnosti 220 kg (obsloužená plocha cca 1,5x1,7 m) včetně všech povinných komponentů, instalačního materiálu a instalace	

Ceníková cena technologie (vč. DPH 15%):	1 089 543,00 Kč
--	-----------------

Komponenty:	Počet	Cena včetně DPH 15%
55300H-EU Zvedací jednotka Roomer S (bez ramene)	3	280 500,00 Kč
55751 Závěsné rameno Altair/Roomer 45cm	2	15 304,00 Kč
55764 Závěsné rameno Altair/Roomer 55cm	1	7 652,00 Kč
25015-l Vak koupací, s oporou hlavy, polyester - L	2	13 344,00 Kč
25015-m Vak koupací, s oporou hlavy, polyester - M	4	26 688,00 Kč
25030-l Vak přepravní - L	2	14 524,00 Kč
25030-m Vak přepravní - M	4	29 048,00 Kč
25085-l Vak toaletní Plus, polyester - L	2	15 794,00 Kč
25085-m Vak toaletní Plus, polyester - M	4	31 588,00 Kč

Ceníková cena komponentů (vč. DPH 15%):	434 442,00 Kč
---	---------------

Cena celkem:

Ceníková cena kompletního systému (vč. DPH 15%):	1 523 985,00 Kč
--	-----------------

## Dodací podmínky:

Dodací lhůta:

dle ujednání v kupní smlouvě

Platební podmínky:

dle ujednání ve smlouvě

Bankovní spojení:

KB Praha 6, č.ú. 1413140217/0100

Záruka:

24 měsíců od dodání zboží, na komponenty specifikované ve smlouvě prodloužená v ceně

Zaškolení k obsluze:

v ceně

Platnost nabídky:

tři měsíce ode dne vystavení

Zpracoval: Matyáš Lehky